

CETOP-Flansche

A. 22	Anschweisflansch
D. 23	Anschweis-Doppelflansch
A. 25/D. 25	Anschweis-Flansch / Anschweis-Doppelflansch
AR. 22	Anschweisflansch reduziert
A. 24	Einschweisflansch
D. 25	Einschweis-Doppelflansch
O. 26	Verschlussflansch
O. 27	Blindflansch
A. 200	Anschweis-Eckflansch 90
AA. 202	Anschweisswinkel 90
T. 201	Anschweis T-Flansch
AT. 203	Anschweis T
FC. 22	Einschweisflansch flach
CC. 22	Einschweis-Gegenflansch flach
DFC. 22	Einschweis-Doppelflansch flach
FC. 23	Einschraubflansch mit BSP oder NPT Gewinde
CC. 23	Einschraub-Gegenflansch mit BSP oder NPT Gewinde
21	Flanschring
C. 21	Anschweis-Schulter
CR. 22	Anschweis-Schulter reduziert
C. 25	Einschweis-Schulter
O. 2	Verschlusssteller

Material der Flansche:

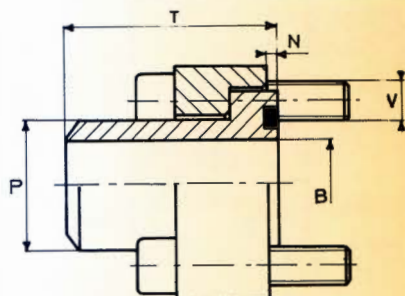
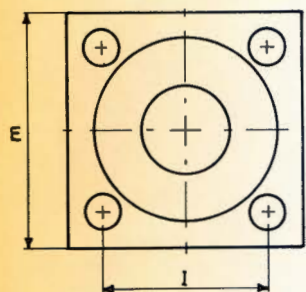
Standard: A 105 nach ASTM
Alle Flansche sind auch in rostfreier Ausführung
lieferbar: Zusatzbezeichnung RF (nach der
Typennummer), Stahlqualität AISI 316 L
(entspricht 1.4435)

O-Ringe Dimensionen:

Standardqualität NBR 90° Shore

Nummer	Innen- durchmesser d	Schnur- durchmesser s
3068	17,13	2,62
4075	18,64	3,53
4100	24,99	3,53
4131	32,93	3,53
4150	37,69	3,53
4187	47,22	3,53
4225	56,74	3,53
4337	85,32	3,53
6275	69,22	5,34
6337	85,09	5,34
6350	88,27	5,34
6387	97,79	5,34
6425	107,20	5,34

Bride à souder / Butt weld flange



Serie 250 bar

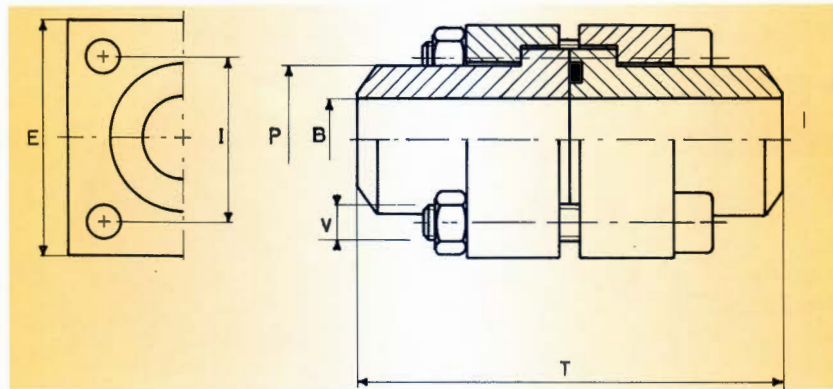
Pmax bar	TYP	Nenn- grösse	B	P	T	E	I		V		N	X RohrØmax	OR O-Ring
							CETOP	SID	CETOP	SID			
250	A.22017-ST	3/8"	12,5	18	40	40	24,7	-	M6 x 25		1	18	3068
250	A.22021-ST	1/2"	14	22	45	45	29,7	30	M8 x 30	M6 x 25	1	22	4075
250	A.22027-ST	3/4"	20	28	50	50	35,3	35,3	M8 x 30	M8 x 30	1	28	4100
250	A.22033-ST	1"	25	35	55	65	43,8	43,8	M10 x 35	M10 x 35	1	35	4131
250	A.22042-ST	1 1/4"	31	43	60	75	51,6	51,6	M12 x 40	M12 x 40	1	42,5	4150
250	A.22049-ST	1 1/2"	38	50	65	85	60	60	M14 x 45	M12 x 45	1	50	4187
250	A.22060-ST	2"	47	62	70	100	69,4	68	M16 x 55	M14 x 50	1,5	63,5	4225
250	A.22075-ST	2 1/2"	58	76	75	120	83,4	85	M20 x 70	M18 x 65	1,5	80	4275
250	A.22090-ST	3"	70	90	85	140	102,5	95	M20 x 80	M22 x 80	1,5	90	4337
250	A.22103-ST	3 1/2"	80	102	90	140	102,5	-	M20 x 90	-	1,5	102	6337
250	A.22115-ST	4"	90	114	105	160	113,2	-	M24 x 100	-	1,5	120	6387
250	A.22115-ST	4"	90	114	105	180	-	130		M27 x 100	1,5	120	6387

Serie 400 bar

Pmax bar	TYP	Nenn- grösse	B	P	T	E	I		V	N	X RohrØmax	OR O-Ring
							CETOP	SID				
400	A.42017-ST	3/8"	11	18	40	40	24,7		M6 x 25	1	18	3068
400	A.42021-ST	1/2"	14	22	45	45	29,7		M8 x 30	1	22	4075
400	A.42027-ST	3/4"	18	28	50	50	35,3		M8 x 35	1	28	4100
400	A.42033-ST	1"	22	35	55	65	43,8		M10 x 40	1	35	4131
400	A.42042-ST	1 1/4"	29	44	60	75	51,6		M12 x 45	1	45	4150
400	A.42049-ST	1 1/2"	35	51	65	85	60		M14 x 55	1	52	4187
400	A.42060-ST	2"	43	61	70	100	69,4		M16 x 65	1,5	63	4225
400	A.42075-ST	2 1/2"	53	80	80	120	83,4		M20 x 70	1,5	80	6275
400	A.42090-ST	3"	58	90	90	140	102,5		M20 x 90	1,5	90	6300
400	A.42103-ST	3 1/2"	63	102	90	140	102,5		M20 x 90	1,5	102	6337
400	A.42115-ST	4"	74	114	105	160	113,2		M24 x 100	1,5	120	6350

CETOP Anschweiss-Doppelflansch

Double bride à souder / Double flange butt weld



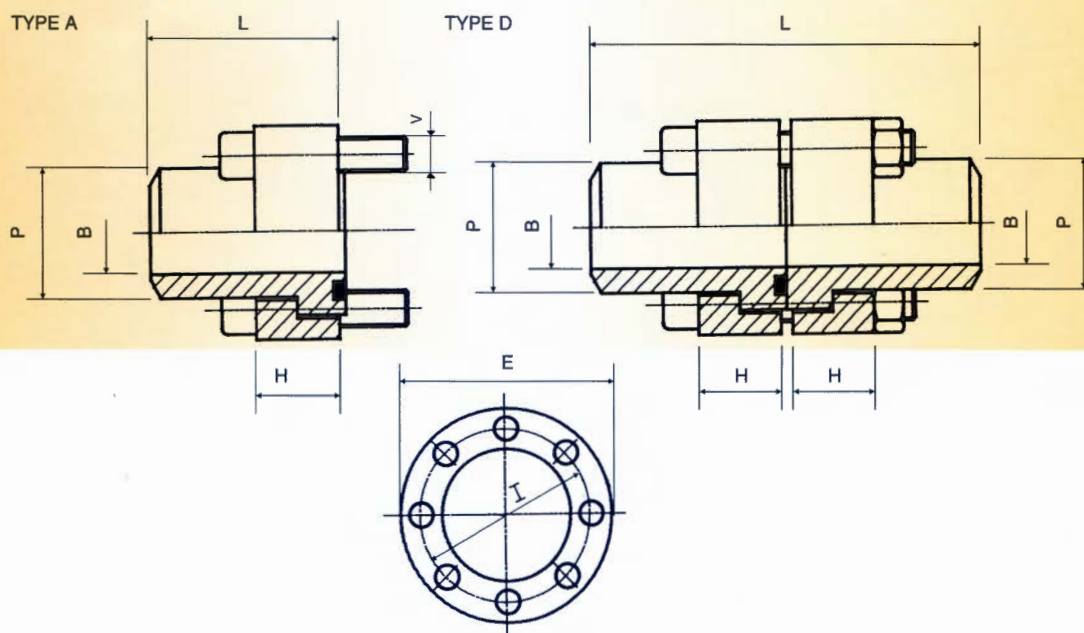
Serie 250 bar

Pmax bar	TYP	Nenn- grösse	B	P	T	E	I		V		X RohrØmax	OR O-Ring
							CETOP	SID	CETOP	SID		
250	D.23017-ST	3/8"	12,5	18	80	40	24,7	-	M 6	- x 35	18	3068
250	D.23021-ST	1/2"	14	22	90	45	29,7	30	M 8	M6 x 40	22	4075
250	D.23027-ST	3/4"	20	28	100	50	35,3	35,3	M 8	M8 x 45	28	4100
250	O.23033-ST	1"	25	35	110	65	43,8	43,8	M10	M10 x 50	35	4131
250	D.23042-ST	1 1/4"	31	43	120	75	51,6	51,6	M12	M12 x 60	42,5	4150
250	D.23049-ST	1 1/2"	38	50	130	85	60	60	M14	M12 x 70	50	4187
250	D.23060-ST	2"	47	62	140	100	69,4	68	M16	M14 x 80	63,5	4225
250	D.23075-ST	2 1/2"	58	76	150	120	83,4	85	M20	M18 x 100	80	4275
250	D.23090-ST	3"	70	90	170	140	102,5	95	M20	M22 x 110	90	4337
250	D.23103-ST	3 1/2"	80	102	180	140	102,5	-	M20	- x 130	102	6337
250	D.23115-ST	4"	90	114	210	160	113,2	-	M24	- x 150	120	6387
250	D.23115-ST	4"	90	114	210	180	-	130	-	M27 x 140	120	6387
250	D.23140-ST	5"	110	141,3	210	180	-	132	-	M27 x 150	120	201

Serie 400 bar

Pmax bar	TYP	Nenn- grösse	B	P	T	E	I	V	X RohrØmax	OR O-Ring
400	D.43021-ST	1/2"	14	22	90	45	29,7	M8 x 45	22	4075
400	D.43027-ST	3/4"	18	28	100	50	35,3	M8 x 50	28	4100
400	D.43033-ST	1"	22	35	110	65	43,8	M10 x 60	35	4131
400	D.43042-ST	1 1/4"	29	44	120	75	51,6	M12 x 70	45	4150
400	D.43049-ST	1 1/2"	35	51	130	85	60	M14 x 80	52	4187
400	D.43060-ST	2"	43	61	140	100	69,4	M16 x 100	63	4225
400	D.43075-ST	2 1/2"	53	80	160	120	83,4	M20 x 120	80	6275
400	D.43090-ST	3"	58	90	180	140	102,5	M20 x 130	90	6300
400	D.43103-ST	3 1/2"	63	102	180	140	102,5	M20 x 130	102	6337
400	D.43115-ST	4"	74	114	210	160	113,2	M24 x 150	120	6350

Bride à souder / double bride à souder
Butt weld flange / double flange butt weld



Serie 250 bar

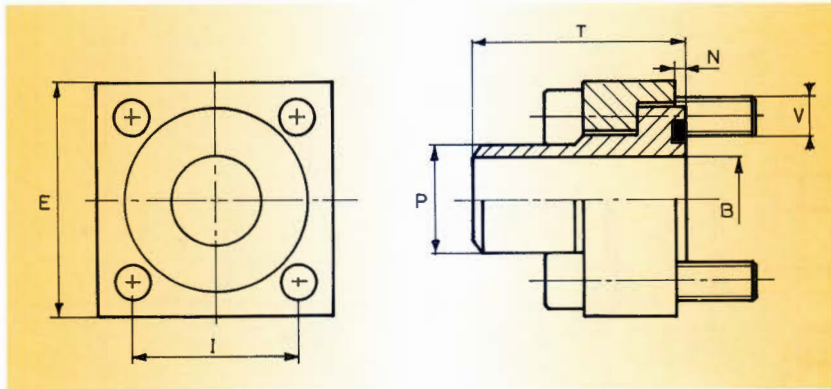
Pmax bar	TYP	Nenn- grösse	P	B	I	E	H	L	V	OR O-Ring
250	A.25139	5"	139,7 x 17,5	105	200	245	70	150	M24 x 100	6450
	D.25139							292	M24 x 170	
250	A.25168	6"	168,3 x 20	128	245	300	80	190	M30 x 110	8587
	D.25168							372	M30 x 200	
250	A.25193	8"	193,7 x 25	144	290	355	90	190	M36 x 130	8725
	D.25193							380	M36 x 220	

Serie 400 bar

Pmax bar	TYP	Nenn- grösse	P	B	I	E	H	L	V	OR O-Ring
400	A.40139	5"	139,7 x 28	83	200	245	70	150	M24 x 100	6450
	D.40139							292	M24 x 170	
400	A.40168	6"	168,3 x 32	104	245	300	80	190	M30 x 110	8587
	D.40168							372	M30 x 200	
400	A.40193	8"	219,1 x 45	129	290	355	90	190	M36 x 130	8725
	D.40193							391	M36 x 220	

CETOP Anschweiss-Flansch reduziert

Bride à souder réduit / Butt weld flange reducing



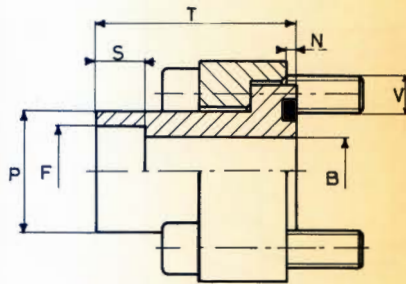
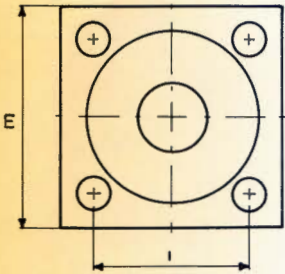
Serie 250 bar

Pmax bar	TYP	Nenn- grösse	B	P	T	E	I		V		N	X RohrØmax	OR O-Ring
							CETOP	SID	CETOP	SID			
250	AR.22018-ST	1/2"	12,5	18	45	45	29,7	30	M8 x 30	M 6 x 25	1	18	4075
250	AR.22022-ST	3/4"	14	22	50	50	35,3	35,3	M8 x 30	M 8 x 30	1	22	4100
250	AR.22028-ST	1"	20	28	55	65	43,8	43,8	M10 x 35	M10 x 35	1	28	4131
250	AR.22035-ST	1 1/4"	25	35	60	75	51,6	51,6	M12 x 40	M12 x 40	1	35	4150
250	AR.22043-ST	1 1/2"	31	43	65	85	60	60	M14 x 45	M12 x 45	1,5	43	4187
25b	AR.22050-ST	2"	38	50	70	100	69,4	68	M16 x 55	M14 x 50	1,5	50	4225
250	AR.22062-ST	2 1/2"	47	62	75	120	83,4	85	M20 x 70	M18 x 70	1,5	63	4275
250	AR.22076-ST	3"	58	76	85	140	102,5	95	M20 x 80	M22 x 75	1,5	76	4337
250	AR.22090-ST	3 1/2"	70	90	90	140	102,5	-	M20 x 90	-	1,5	90	6337
250	AR.22102-ST	4"	80	102	105	160	113,2	-	M24 x 100	-	1,5	102	6387
250	AR.22102-ST	4"	80	102	105	180	-	130	-	M27 x 100	1,5	102	6387

Serie 400 bar

Pmax bar	TYP	Nenn- grösse	B	P	T	E	I	V	N	X RohrØmax	OR O-Ring
400	AR.42018-ST	1/2"	11	18	45	45	29,7	M8 x 30	1	18	4075
400	AR.42023-ST	3/4"	14	22	50	50	35,3	M8 x 35	1	22	4100
400	AR.42028-ST	1"	18	28	55	65	43,8	M10 x 40	1	28	4131
400	AR.42035-ST	1 1/4"	22	35	60	75	51,6	M12 x 45	1	35	4150
400	AR.42044-ST	1 1/2"	29	44	65	85	60	M14 x 55	1	43	4187
400	AR.42051-ST	2"	35	51	70	100	69,4	M16 x 65	1,5	51	4225
400	AR.42061-ST	2 1/2"	43	61	80	120	83,4	M20 x 70	1,5	61	6275
400	AR.42080-ST	3"	53	80	90	140	102,5	M20 x 90	1,5	80	6300
400	AR.42090-ST	3 1/2"	58	90	90	140	102,5	M20 x 90	1,5	90	6337
400	AR.42102-ST	4"	63	102	105	160	113,2	M24 x 100	1,5	102	6350

Bride à souder / Socket weld flange

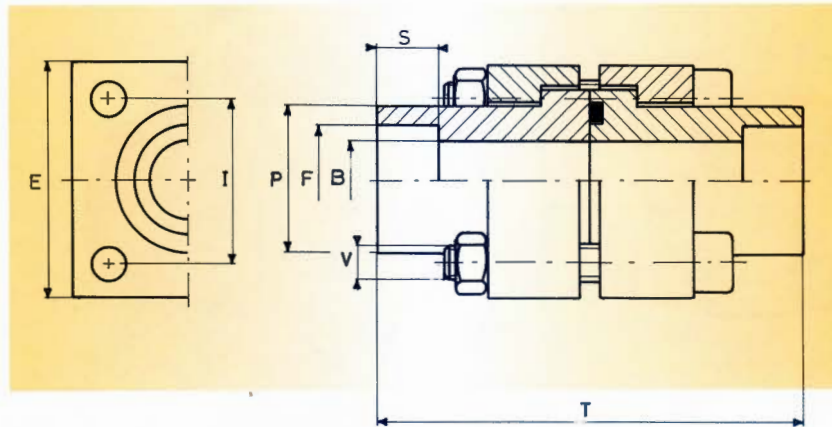


Serie 250 bar

Pmax bar	TYP	Nenn- grösse	B	F	P	S	T	E	I		V		N	OR O-Ring
									CETOP	SID	CETOP	SID		
250	A.24016-S	1/2"	12,5	16,5	24	12	35	45	29,7	30	M8 x 30	M6 x 25	1	4075
	A.24017-S			17,6										
250	A.24020-S	3/4"	15	20,5	31,8	13	40	50	35,3	35,3	M8 x 30	M8 x 30	1	4100
	A.24021-S			21,7										
250	A.24025-S	1"	20	25,5	38	14	45	65	43,8	43,8	M10 x 35	M10 x 35	1	4131
	A.24027-S			27,3										
250	A.24030-S	1 1/4"	25	30,5	43	16	50	75	51,6	51,6	M12 x 40	M12 x 40	1	4150
	A.24032-S			32,5										
	A.24034-S			34,2										
250	A.24038-S			38,5										
250	A.24040-S	1 1/2"	32	40,7	50	18	55	85	60	60	M14 x 45	M12 x 45	1	4187
175	A.24043-S			43										
250	A.24049-S	2"	38	49	62	20	65	100	69,4	68	M16 x 55	M14 x 50	1,5	4225
	A.24050-S			50,7										
250	A.24061-S	2 1/2"	47	61	76	22	70	120	83,4	85	M20 x 70	M18 x 65	1,5	4275
	A.24664-S			64										
250	A.24074-S	3"	58	74	90	24	80	140	102,5	95	M20 x 80	M22 x 75	1,5	4337
250	A.24077-S	3 1/2"	58	77	102	24	90	140	102,5	-	M20 x 90	-	1,5	6337
	A.24081-S			81										
250	A.24091-S	4"	70	91	114	28	105	160	113,2	-	M24 x 100	-	1,5	6350
	A.24091-S			180				-						

CETOP Einschweiss-Doppelflansch

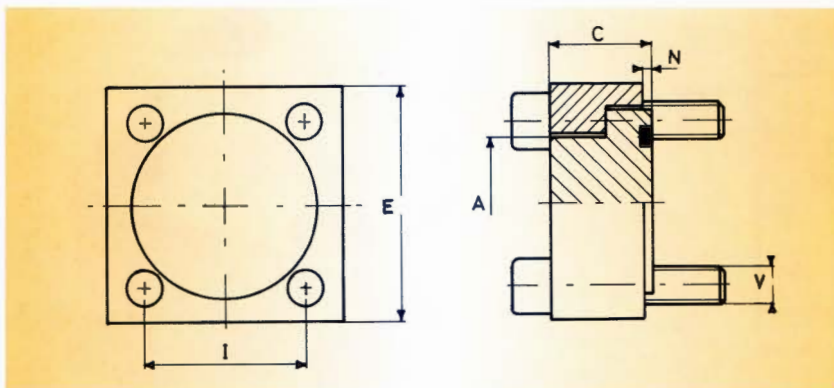
Double bride à souder / Double flange socket weld



Serie 250 bar

Pmax bar	TYP	Nenn- grösse	B	F	P	S	T	E	I		V		OR O-Ring
									CETOP	SID	CETOP	SID	
250	D.25016-S	1/2"	12,5	16,5	24	12	70	45	29,7	30	M8 x 40	M6 x 40	4075
	D.25017-S			17,6									
250	D.25020-S	3/4"	15	20,5	31,8	13	80	50	35,3	35,3	M8 x 45	M8 x 45	4100
	D.25021-S			21,7									
250	D.25025-S	1"	20	25,5	38	14	90	65	43,8	43,8	M10 x 50	M10 x 50	4131
	D.25027-S			27,3									
250	D.25030-S	1 1/4"	25	30,5	43	16	100	75	51,6	51,6	M12 x 60	M12 x 60	4150
	D.25032-S			32,5									
	D.25034-S			34,2									
250	D.25038-S	1 1/2"	32	38,5	50	18	110	85	60	60	M14 x 70	M12 x 70	4187
250	D.25040-S			40,7									
175	D.25043-S			43									
250	D.25049-S	2"	38	49	62	20	130	100	69,4	68	M16 x 80	M14 x 80	4225
	D.25050-S			50,7									
250	D.25061-S	2 1/2"	47	61	76	22	140	120	83,4	85	M20 x 100	M18 x 100	4275
	D.25064-S			64									
250	D.25074-S	3"	58	74	90	24	160	140	102,5	95	M20 x 110	M22 x 110	4337
250	D.25077-S	3 1/2"	58	77	102	24	180	140	102,5	-	M20 x 130	-	6337
	D.25081-S			81									
250	D.25091-S	4"	70	91	114	28	210	160	113,2	-	M24 x 150	-	6350
	D.25091-S			180				-	130	M27 x 150			

Bride d'obturation / Closed flange

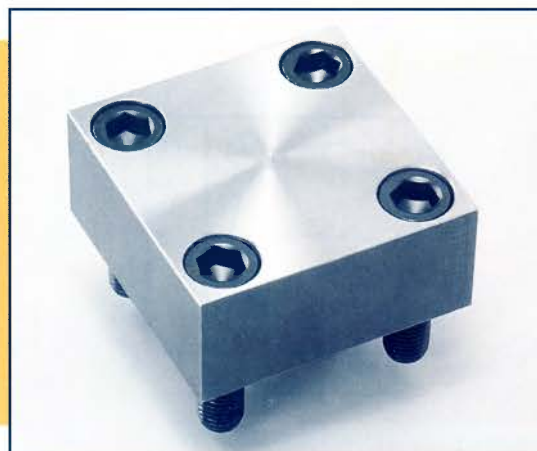
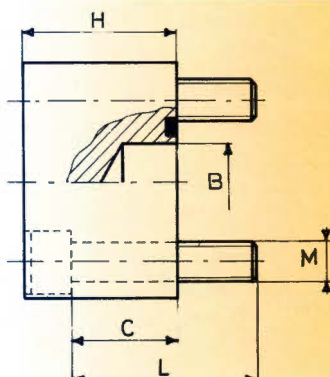
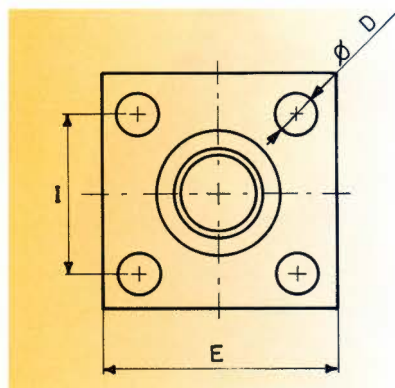


Serie 250 bar

Pmax bar	TYP	Nenn- grösse	A	C	E	I		V		N	OR O-Ring
						CETOP	SID	CETOP	SID		
250	0.26017	3/8"	18	15	40	24,7	-	M6 x 25	-	1	3068
250	0.26021	1/2"	24	16	45	29,7	30	M8 x 30	M6 x 25	1	4075
250	0.26027	3/4"	31,5	17	50	35,3	35,3	M8 x 30	M8 x 30	1	4100
250	0.26033	1"	38	19	65	43,8	43,8	M10 x 35	M10 x 35	1	4131
250	0.26042	1 1/4"	43	23	75	51,6	51,6	M12 x 40	M12 x 40	1	4150
250	0.26049	1 1/2"	50	26	85	60	60	M14 x 45	M12 x 45	1	4187
250	0.26060	2"	62	31	100	69,4	68	M16 x 55	M14 x 50	1,5	4225
250	0.26075	2 1/2"	76	37	120	83,4	85	M20 x 70	M18 x 65	1,5	4275
250	0.26090	3"	90	42	140	102,5	95	M20 x 80	M22 x 75	1,5	4337
250	0.26103	3 1/2"	102	54	140	102,5	-	M20 x 90	-	1,5	6337
250	0.26115	4"	114	62	160	113,2	-	M24 x 100	-	1,5	6387
250	0.26115	4"	114	62	180	-	130	-	M27 x 100	1,5	6387
250	0.26140	5"	141	62	180	132	-	M27 x 100	-	1,5	201

Serie 400 bar

Pmax bar	TYP	Nenn- grösse	A	C	E	I	V	N	OR O-Ring
400	0.46021	1/2"	24	19	45	29,7	M8 x 30	1	4075
400	0.46027	3/4"	32	21	50	35,3	M8 x 35	1	4100
400	0.46033	1"	38	25	65	43,8	M10 x 40	1	4131
400	0.46042	1 1/4"	44	31	75	51,6	M12 x 50	1	4150
400	0.46049	1 1/2"	51	33	85	60	M14 x 55	1	4187
400	0.46060	2"	67	42	100	69,4	M16 x 65	1,5	4225
400	0.46075	2 1/2"	80	47	120	83,4	M20 x 70	1,5	6275
400	0.46090	3"	90	54	140	102,5	M20 x 90	1,5	6300
400	0.46103	3 1/2"	102	54	140	102,5	M20 x 90	1,5	6337
400	0.46115	4"	114	62	160	113,2	M24 x 100	1,5	6350



Serie 250 bar

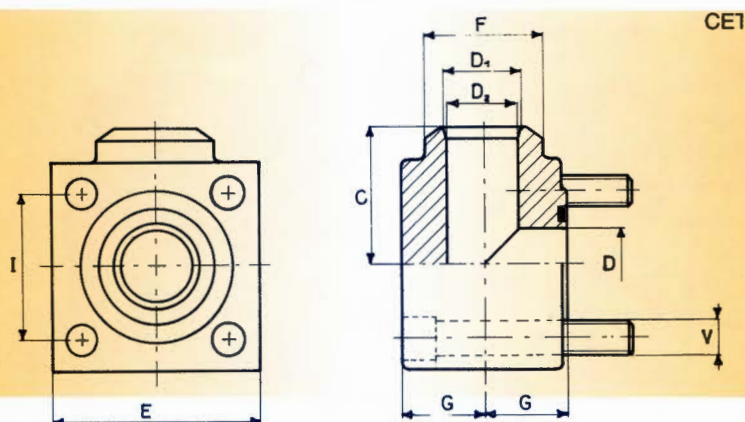
Pmax bar	TYP	Nenn- grösse	B	C	D		E	H	I		M		OR O-Ring
					CETOP	SID			CETOP	SID	CETOP	SID	
250	0.27017	3/8"	12	16	7	7	40	23	24,7	24,7	M 6 x 25	M 6 x 25	3068
250	0.27021	1/2"	14	23	9	7	45	32	29,7	30	M 8 x 35	M 6 x 30	4075
250	0.27027	3/4"	19	23	9	9	50	32	35,3	35,3	M 8 x 35	M 8 x 35	4100
250	0.27034	1"	25	24	11	11	65	35	43,8	43,8	M10 x 40	M10 x 40	4131
250	0.27042	1 1/4"	30	25	13	13	75	38	51,6	51,6	M12 x 45	M12 x 40	4150
250	0.27049	1 1/2"	36	27	15	13	85	42	60	60	M14 x 50	M12 x 50	4187
250	0.27060	2"	45	27	17	15	100	44	69,4	68	M16 x 55	M14 x 50	4225
250	0.27075	2 1/2"	58	34	21	19	120	55	83,4	85	M20 x 70	M18 x 70	4275
250	0.27090	3"	60	37	21	23	140	60	102,5	95	M20 x 70	M22 x 70	4337
250	0.27115	4"	70	35	25	-	160	60	113,2	-	M24 x 80	-	6425

Serie 400 bar

Pmax bar	TYP	Nenn- grösse	B	C	D	E	H	I	M	OR O-Ring
400	0.47021	1/2"	14	23	9	45	32	29,7	M8 x 35	4075
400	0.47027	3/4"	19	23	9	50	32	35,3	M8 x 35	4100
400	0.47034	1"	25	24	11	65	35	43,8	M10 x 40	4131
400	0.47042	1 1/4"	30	25	13	75	38	51,6	M12 x 45	4150
400	0.47049	1 1/2"	36	27	15	85	42	60	M14 x 50	4187
400	0.47060	2"	45	27	17	100	44	69,4	M16 x 55	4225
400	0.47075	2 1/2"	58	34	21	120	55	83,4	M20 x 70	6275
400	0.47090	3"	60	37	21	140	60	102,5	M20 x 70	6300

CETOP Anschweiss-Eckflansch

Coude à souder / Butt weld flange 90°

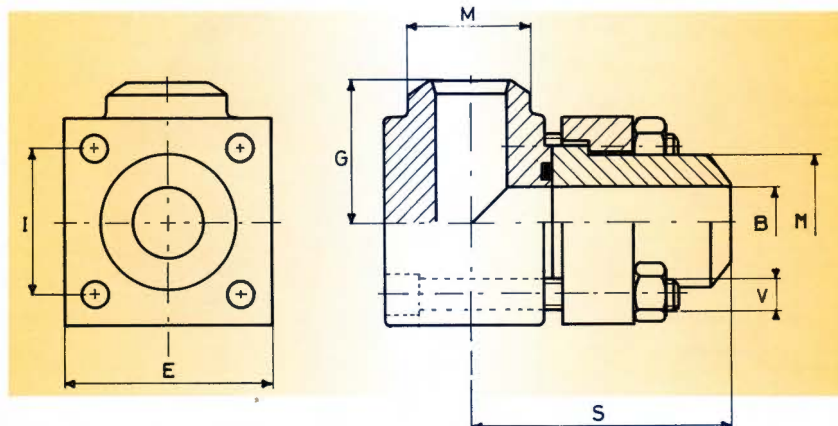


Serie 250 bar

P _{max} bar	TYP	Nenn- grösse	D	D ₁	D ₂	F	G	C	E	I		V		OR O-Ring
										CETOP	SID	CETOP	SID	
250	A.200017-ST	3/8"	12,5	12	12	18	12	32	40	24,7	-	M6	- x 30	3068
250	A.200021-ST	1/2"	15	14	14	22	17	40	45	29,7	30	M8	M6 x 40	4075
250	A.200027-ST	3/4"	20	19	19	28	19	42	50	35,3	35,3	M8	M8 x 45	4100
250	A.200033-ST	1"	25	23	23	35	24	50	65	43,8	43,8	M10	M10 x 55	4131
250	A.200042-ST	1 1/4"	32	30	30	44	30	56	75	51,6	51,6	M12	M12 x 70	4150
250	A.200049-ST	1 1/2"	38	38	35	50	34	65	85	60	60	M14	M12 x 80	4187
250	A.200060-ST	2"	47	47	43	63	42	75	100	69,4	68	M16	M14 x 100	4225
250	A.200075-ST	2 1/2"	58	58	53	76	53	85	120	83,4	85	M20	M18 x 120	4275
250	A.200090-ST	3"	70	70	65	90	59	100	140	102,5	95	M20	M22 x 140	4337
250	A.200115-ST	4"	90	90	80	114	65	110	160	113,2	-	M24	- x 140	6387

Serie 400 bar

P _{max} bar	TYP	Nenn- grösse	D	D ₁	D ₂	F	G	C	E	I	V	OR O-Ring
400	A.400021-ST	1/2"	15	14	14	22	17	40	45	29,7	M8 x 40	4075
400	A.400027-ST	3/4"	20	19	19	28	19	42	50	35,3	M8 x 45	4100
400	A.400033-ST	1"	25	23	23	35	24	50	65	43,8	M19 x 55	4131
400	A.400042-ST	1 1/4"	32	30	30	44	30	56	75	51,6	M12 x 70	4150
400	A.400049-ST	1 1/2"	38	35	32	51	34	65	85	60	M14 x 80	4187
400	A.400060-ST	2"	47	43	38	63	42	75	100	69,4	M16 x 100	4225
400	A.400075-ST	2 1/2"	58	53	48	80	53	85	120	83,4	M20 x 120	6275
400	A.400090-ST	3"	58	58	58	90	59	100	140	102,5	M20 x 140	6300



Serie 250 bar

Pmax bar	TYP	Nenn- grösse	B	M	S	G	E	I		V		OR O-Ring
								CETOP	SID	CETOP	SID	
250	AA.202017-ST	3/8"	12,5	18	52	32	40	24,7	-	M6 x 40	-	3068
250	AA.202021-ST	1/2"	15	22	62	40	45	29,7	30	M8 x 50	M6 x 50	4075
250	AA.202027-ST	3/4"	20	28	69	42	50	35,3	35,3	M8 x 55	M8 x 55	4100
250	AA.202033-ST	1"	25	35	79	50	65	43,8	43,8	M10 x 70	M10 x 70	4131
250	AA.202042-ST	1 1/4"	32	43	90	56	75	51,6	51,6	M12 x 90	M12 x 90	4150
250	AA.202049-ST	1 1/2"	38	50	99	65	85	60	60	M14 x 100	M12 x 100	4187
250	AA.202060-ST	2"	47	62	112	75	100	69,4	68	M16 x 120	M14 x 120	4225
250	AA.202075-ST	2 1/2"	58	76	128	85	120	83,4	85	M20 x 150	M18 x 150	4275
250	AA.202090-ST	3"	70	90	144	100	140	102,5	95	M20 x 160	M22 x 170	4337

Serie 400 bar

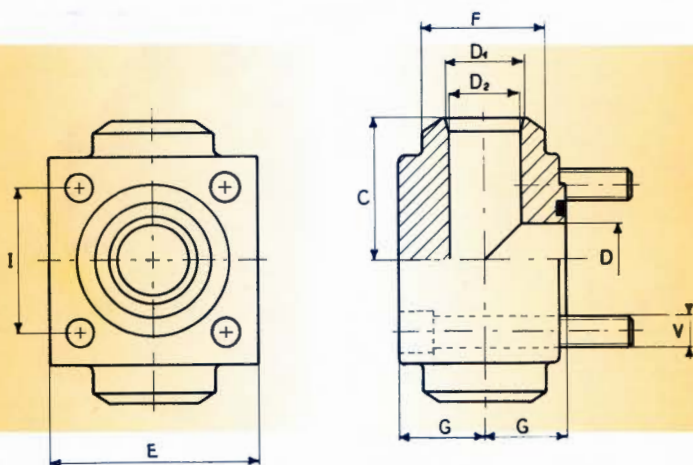
Pmax bar	TYP	Nenn- grösse	B	M	S	G	E	I		V		OR O-Ring
								CETOP	SID	CETOP	SID	
400	AA.402017-ST	3/8"	11	18	52	32	40	24,7	-	M6 x 45	-	3068
400	AA.402021-ST	1/2"	14	22	62	40	45	29,7	-	M8 x 55	-	4075
400	AA.402027-ST	3/4"	18	28	69	42	50	35,3	-	M8 x 60	-	4100
400	AA.402033-ST	1"	22	35	79	50	65	43,8	-	M10 x 70	-	4131
400	AA.402042-ST	1 1/4"	29	44	90	56	75	51,6	-	M12 x 90	-	4150
400	AA.402049-ST	1 1/2"	35	51	99	65	85	60	-	M14 x 100	-	4187
400	AA.402060-ST	2"	43	61	112	75	100	69,4	-	M16 x 130	-	4225
400	AA.402075-ST	2 1/2"	53	80	133	85	120	83,4	-	M20 x 150	-	6275
400	AA.402090-ST	3"	58	90	149	100	140	102,5	-	M20 x 180	-	6300

CETOP Anschweiss-T-Flansch

hinelag
HYDRAULIK-INDUSTRIE-ELEMENTE

Telefon 031 747 88 81
Telefax 031 747 98 27

Bride à souder té / Butt weld flange T

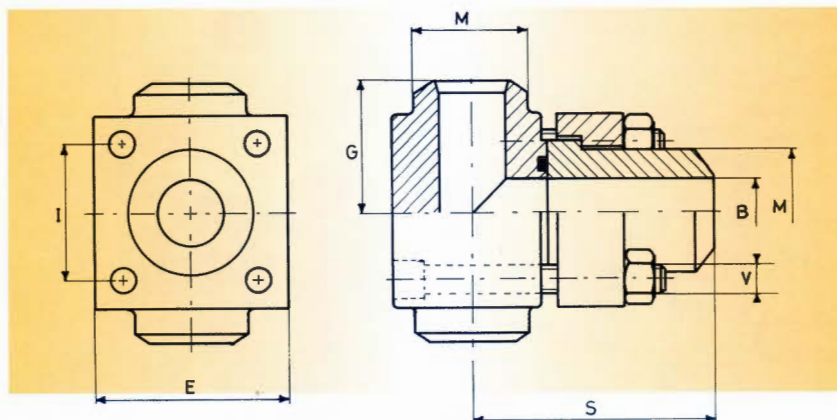


Serie 250 bar

Pmax bar	TYP	Nenn- grösse	D	D ₁	D ₂		F	G	C	E	I		V		OR O-Ring
					CETOP	SID					CETOP	SID			
250	T.201017-ST	3/8"	12,5	12	12	12	18	12	32	40	24,7	-	M6	- x 30	3068
250	T.201021-ST	1/2"	15	14	14	22	17	40	45	29,7	30	M8	M6 x 40	4075	
250	T.201027-ST	3/4"	20	19	19	28	19	42	50	35,3	35,3	M8	M 8 x 45	4100	
250	T.201033-ST	1"	25	23	23	35	24	50	65	43,8	43,8	M10	M10 x 55	4131	
250	T.201042-ST	1 1/4"	32	30	30	44	30	56	75	51,6	51,6	M12	M12 x 70	4150	
250	T.201049-ST	1 1/2"	38	38	35	50	34	65	85	60	60	M14	M12 x 80	4187	
250	T.201060-ST	2"	47	47	43	63	42	75	100	69,4	68	M16	M14 x 100	4225	
250	T.201075-ST	2 1/2"	58	58	53	76	53	85	120	83,4	85	M20	M18 x 120	4275	
250	T.201090-ST	3"	70	70	65	90	59	100	140	102,5	95	M20	M22 x 140	4337	
250	T.201115-ST	4"	90	90	80	114	65	110	160	113,2	-	M24	- x 140	6387	

Serie 400 bar

Pmax bar	TYP	Nenn- grösse	D	D ₁	D ₂	F	G	C	E	I	V	OR O-Ring
400	T.401017-ST	3/8"	12,5	12	12	18	12	32	40	24,7	M6 x 30	3068
400	T.401021-ST	1/2"	15	14	14	22	17	40	45	29,7	M8 x 40	4075
400	T.401027-ST	3/4"	20	19	19	28	19	42	50	35,3	M8 x 45	4100
400	T.401033-ST	1"	25	23	23	35	24	50	65	43,8	M10 x 55	4131
400	T.401042-ST	1 1/4"	32	30	30	44	30	56	75	51,6	M12 x 70	4150
400	T.401049-ST	1 1/2"	38	35	32	51	34	65	85	60	M14 x 80	4187
400	T.401060-ST	2"	47	43	38	63	42	75	100	69,4	M16 x 100	4225
400	T.401075-ST	2 1/2"	58	53	48	80	53	85	120	83,4	M20 x 120	6275
400	T.401090-ST	3"	58	58	58	90	59	100	140	102,5	M20 x 140	6300



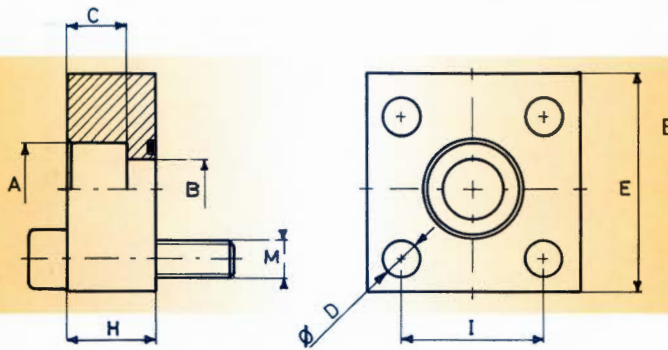
Serie 250 bar

Pmax bar	TYP	Nenn- grösse	B	M	S	G	E	I		V		OR O-Ring
								CETOP	SID	CETOP	SID	
250	AT.203017-ST	3/8"	12,5	18	52	32	40	24,7	-	M6 x 40	-	3068
250	AT.203021 -ST	1/2"	15	22	62	40	45	29,7	30	M8 x 50	M6 x 50	4075
250	AT.203027-ST	3/4"	20	28	69	42	50	35,3	35,3	M8 x 55	M8 x 55	4100
250	AT.203033-ST	1"	25	35	79	50	65	43,8	43,8	M10 x 70	M10 x 70	4131
250	AT.203042-ST	1 1/4"	32	43	90	56	75	51,6	51,6	M12 x 90	M12 x 90	4150
250	AT.203049-ST	1 1/2"	38	50	99	65	85	60	60	M14 x 100	M12 x 100	4187
250	AT.203060-ST	2"	47	62	112	75	100	69,4	68	M16 x 120	M14 x 120	4225
250	AT.203075-ST	2 1/2"	58	76	128	85	120	83,4	85	M20 x 150	M18 x 150	4275
250	AT.203090-ST	3"	70	90	144	100	140	102,5	95	M20 x 160	M22 x 170	4337

Serie 400 bar

Pmax bar	TYP	Nenn- grösse	B	M	S	G	E	I	V	OR O-Ring
400	AT.403021-ST	1/2"	14	22	62	40	45	29,7	M8 x 55	4075
400	AT.403027-ST	3/4"	18	28	69	42	50	35,3	M8 x 60	4100
400	AT.403033-ST	1"	22	35	79	50	65	43,8	M10 x 70	4131
400	AT.403042-ST	1 1/4"	29	44	90	56	75	51,6	M12 x 90	4150
400	AT.403049-ST	1 1/2"	35	51	99	65	85	60	M14 x 100	4187
400	AT.403060-ST	2"	43	61	112	75	100	69,4	M16 x 130	4225
400	AT.403075-ST	2 1/2"	53	80	133	85	120	83,4	M20 x 150	6275
400	AT.403090-ST	3"	58	90	149	100	140	102,5	M20 x 180	6300

Bride à souder plate / Socket weld flange flat



Serie 250 bar

Pmax bar	TYP	Nenn- grösse	A	B	C	D		E	H	I		M		OR O-Ring
						CETOP	SID			CETOP	SID	CETOP	SID	
250	FC.220-S	1/2"	20,5	14	13	9	7	45	32	29,7	30	M8 x 45	M6 x 40	4075
	FC.221-S		21,7											
250	FC.225-S	3/4"	25,5	19	14	9	9	50	32	35,3	35,3	M8 x 45	M8 x 45	4100
	FC.227-S		27,2											
250	FC.230-S	1"	30,5	25	16	11	11	65	36	43,8	43,8	M10 x 50	M10 x 50	4131
	FC.232-S		32,5											
	FC.234-S		34,5											
250	FC.238-S	1 1/4"	38,5	31	18	13	13	75	38	51,6	51,6	M12 x 55	M12 x 55	4150
	FC.240-S		40,7											
	FC.242-S		42,8											
250	FC.248-S	1 1/2"	48,6	38	20	15	13	85	42	60	60	M14 x 65	M12 x 65	4187
	FC.250-S		50,7											
250	FC.260-S	2"	61	50	22	17	15	100	44	69,4	68	M16 x 70	M14 x 70	4225
	FC.263-S		64											
250	FC.273-S	2 1/2"	74	63	24	21	19	120	48	83,4	85	M20 x 80	M18 x 80	4275
	FC.276-S		77											
	FC.280-S		81											
250	FC.290-S	3"	91	76	28	21	23	140	55	102,5	95	M20 x 90	M22 x 90	4337
250	FC.215-S	4"	115	99	30	25	-	160	60	113,2	-	M24 x 100	-	6425

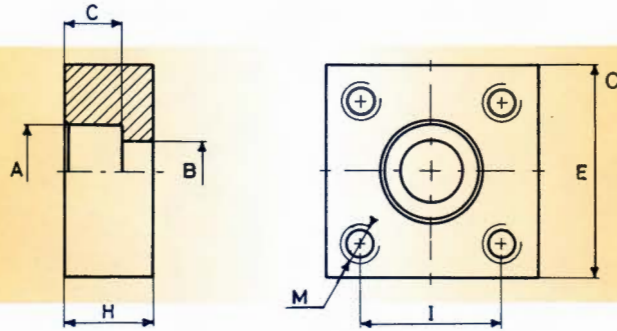
Serie 400 bar

Pmax bar	TYP	Nenn- grösse	A	B	C	D	E	H	I	M	OR O-Ring
						CETOP					
400	FC.420-S	1/2"	20,5	14	13	9	45	32	29,7	M8 x 45	4075
	FC.421-S		21,7								
400	FC.425-S	3/4"	25,5	19	14	9	50	32	35,3	M8 x 45	4100
	FC.427-S		27,2								
400	FC.430-S	1"	30,5	25	16	11	65	36	43,8	M10 x 50	4131
	FC.432-S		32,5								
	FC.434-S		34,5								
400	FC.438-S	1 1/4"	38,5	31	18	13	75	38	51,6	M12 x 55	4150
	FC.440-S		40,7								
	FC.442-S		42,8								
400	FC.448-S	1 1/2"	48,6	38	20	15	85	42	60	M14 x 65	4187
	FC.450-S		50,7								
400	FC.460-S	2"	61	50	22	17	100	44	69,4	M16 x 70	4225
	FC.463-S		64								
400	FC.473-S	2 1/2"	74	63	24	21	120	48	83,4	M20 x 80	6275
	FC.476-S		77								
	FC.480-S		81								
400	FC.490-S	3"	91	76	28	21	140	55	102,5	M20 x 90	6337

CETOP Einschweiss-Gegenflansch flach

Contre bride à souder plate / Countie flange socket weld flat

Telefon 031 747 88 81
Telefax 031 747 98 27



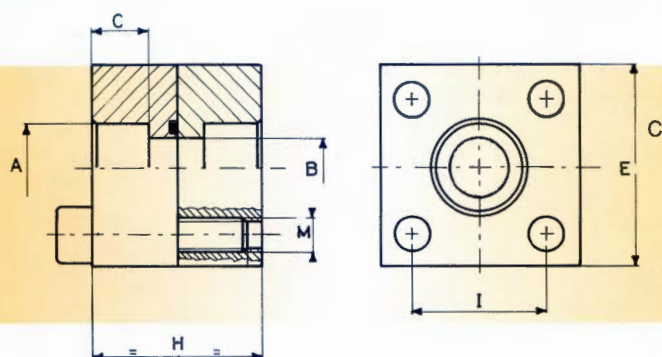
Serie 250 bar

Pmax bar	TYP	Nenn- grösse	A	B	C	M		E	H	I	
						CETOP	SID			CETOP	SID
250	CC.220 S	1/2"	20,5	14	13	M8	M6	45	32	29,7	30
	CC.221 S		21,7								
250	CC.225 S	3/4"	25,5	19	14	M8	M8	50	32	35,3	35,3
	CC.227 S		27,2								
250	CC.230 S	1"	30,5	25	16	M10	M10	65	36	43,8	43,8
	CC.232 S		32,5								
	CC.234 S		34,5								
250	CC.238 S	1 1/4"	38,5	31	18	M12	M12	75	38	51,6	51,6
	CC.240 S		40,7								
	CC.242 S		42,8								
250	CC.248 S	1 1/2"	48,6	38	20	M14	M12	85	42	60	60
	CC.250 S		50,7								
250	CC.260 S	2"	61	50	22	M16	M14	100	44	69,4	68
	CC.263 S		64								
250	CC.273 S	2 1/2"	74	63	24	M20	M18	120	48	83,4	85
	CC.276 S		77								
	CC.280 S		81								
250	CC.290 S	3"	91	76	28	M20	M22	140	55	102,5	95
250	CC.215 S	4"	115	99	30	M24	-	160	60	113,2	-

Serie 400 bar

Pmax bar	TYP	Nenn- grösse	A	B	C	M	E	H	I
400	CC.420 S	1/2"	20,5	14	13	M8	45	32	29,7
	CC.421 S		21,7						
400	CC.425 S	3/4"	25,5	19	14	M8	50	32	35,3
	CC.427 S		27,2						
400	CC.430 S	1"	30,5	25	16	M10	65	36	43,8
	CC.432 S		32,5						
	CC.434 S		34,5						
400	CC.438 S	1 1/4"	38,5	31	18	M12	75	38	51,6
	CC.440 S		40,7						
	CC.442 S		42,8						
400	CC.448 S	1 1/2"	48,6	38	20	M14	85	42	60
	CC.450-S		50,7						
400	CC.460 S	2"	61	50	22	M16	100	44	69,4
	CC.463 S		64						
400	CC.473 S	2 1/2"	74	63	24	M20	120	48	83,4
	CC.476 S		77						
	CC.480 S		81						
400	CC.490 S	3"	91	76	28	M20	140	55	102,5

Double bride à souder plate / Double flange socket weld flat



Serie 250 bar

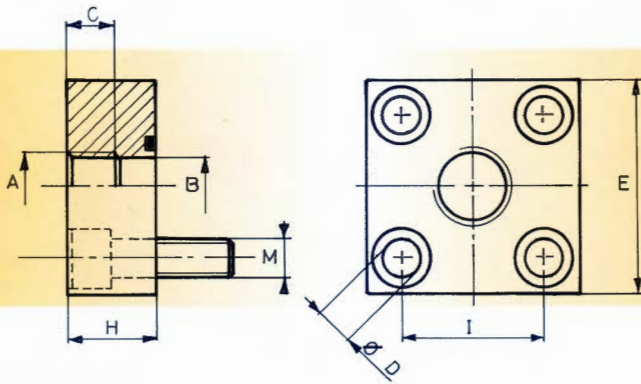
Pmax bar	TYP	Nenn- grösse	A	B	C	E	H	I		M		OR O-Ring
								CETOP	SID	CETOP	SID	
250	DFC.220-S	1/2"	20,5	14	13	45	64	29,7	30	M8 x 45	M6 x 40	4075
	DFC.221-S		21,7									
250	DFC.225-S	1/4"	25,5	19	14	50	64	35,3	35,3	M8 x 45	M8 x 45	4100
	DFC.227-S		27,2									
250	DFC.230-S	1"	30,5	25	16	65	72	43,8	43,8	M10 x 50	M10x 50	4131
	DFC.232-S		32,5									
	DFC.234-S		34,5									
250	DFC.238-S	1 1/4"	38,5	31	18	75	76	51,6	51,6	M12 x 60	M12 x 60	4150
	DFC.240-S		40,7									
	DFC.242-S		42,8									
250	DFC.248-S	1 1/2"	48,6	38	20	85	84	60	60	M14 x 65	M12 x 65	4187
	DFC.250-S		50,7									
250	DFC.260-S	2"	61	50	22	100	88	69,4	68	M16 x 70	M14 x 70	4225
	DFC.263-S		64									
250	DFC.273-S	2 1/2"	74	63	24	120	96	83,4	85	M20 x 80	M18 x 80	4275
	DFC.276-S		77									
	DFC.280-S		81									
250	DFC.290-S	3"	91	76	28	140	110	102,5	95	M20 x 100	M22 x 110	4337
250	DFC.215-S	4"	115	99	30	160	120	113,2	-	M24 x 110	-	6425

Serie 400 bar

Pmax bar	TYP	Nenn- grösse	A	B	C	E	H	I	M	OR O-Ring
	DFC.421-S	21,7								
400	DFC.425-S	3/4"	25,5	19	14	50	64	35,3	M8 x 45	4100
			DFC.427-S							
400	DFC.430-S	1"	30,5	25	16	65	72	43,8	M10 x 50	4131
	DFC.432-S		32,5							
	DFC.434-S		34,5							
400	DFC.438-S	1 1/4"	38,5	31	18	75	76	51,6	M12 x 55	4150
	DFC.440-S		40,7							
	DFC.442-S		42,8							
400	DFC.448-S	1 1/2"	48,6	38	20	85	84	60	M14 x 65	4187
	DFC.450-S		50,7							
400	DFC.460-S	2"	61	50	22	100	88	69,4	M16 x 70	4225
	DFC.463-S		64							
400	DFC.473-S	2 1/2"	74	63	24	120	96	83,4	M20 x 80	6275
	DFC.476-S		77							
	DFC.480-S		81							
400	DFC.490-S	3"	91	76	28	140	110	102,5	M20 x 100	6337

CETOP Einschraub-Flansch

Bride taraudée / BSP threaded flange



Serie 250 bar

Pmax bar	TYP		Nenn- grösse	A	B	C	D		E	H	I		M		OR O-Ring
	BSP	NPT					CETOP	SID			CETOP	SID	CETOP	SID	
250	FC.23813-G	FC.23814-N	3/8"	1/4"	10	12	7	7	40	23	24,7	24,7	M6 x 25	M6 x 25	3068
	FC.23817-G	FC.23818-N		3/8"	12	13									
250	FC.21217-G	FC.21218-N	1/2"	3/8"	13	13	9	7	45	32	29,7	30	M8 x35	M6 x 35	4075
	FC.21221-G	FC.21222-N		1/2"	14	15									
250	FC.23421-G	FC.23422-N	3/4"	1/2"	18	15	9	9	50	32	35,3	35,3	M8 x 35	M8 x 35	4100
	FC.23427-G	FC.23428-N		3/4"	20	18									
250	FC.21027-G	FC.21028-N	1"	3/4"	22	18	11	11	65	36	43,8	43,8	M10 x 40	M10 x 40	4131
	FC.21034-G	FC.21035-N		1"	25	20									
250	FC.21434-G	FC.21435-N	1 1/4"	1"	28	20	13	13	75	38	51,6	51,6	M12 x 45	M12 x 45	4150
	FC.21442-G	FC.21443-N		1 1/4"	32	22									
250	FC.21242-G	FC.21243-N	1 1/2"	1 1/4"	36	22	15	13	85	42	60	60	M14 x 50	M12 x 50	4187
	FC.21249-G	FC.21250-N		1 1/2"	38	24									
250	FC.22049-G	FC.22050-N	2"	1 1/2"	43	24	17	15	100	44	69,4	68	M16 x 55	M 14 x 50	4225
	FC.22060-G	FC.22061-N		2"	47	27									
250	FC.23060-G	FC.23061-N	2 1/2"	2"	47	27	21	19	120	48	83,4	85	M20 x 60	M 18 x 60	4275
	FC.23075-G	FC.23076-N		2 1/2"	63	30									
250	FC.24075-G	FC.24076-N	3"	2 1/2"	63	30	21	23	140	55	102,5	95	M20 x 70	M22 x 70	6337
	FC.24090-G	FC.24091-N		3"	76	30									

Serie 400 bar

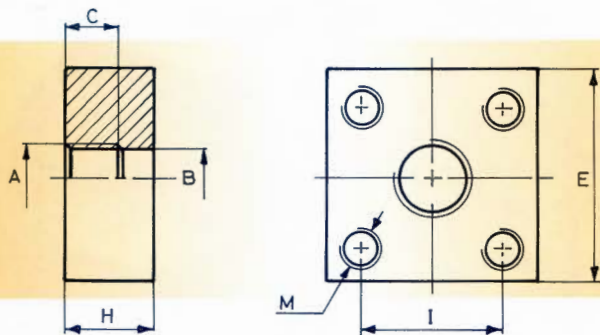
Pmax bar	TYP		Nenn- grösse	A	B	C	D	E	H	I	M		OR O-Ring
	BSP	NPT									CETOP	SID	
400	FC.43813-G	FC.43814-N	3/8"	1/4"	10	12	7	40	23	24,7	M6 x 25		3068
	FC.43817-G	FC.43818-N		3/8"	12	13							
400	FC.41217-G	FC.41218-N	1/2"	3/8"	13	13	9	45	32	29,7	M8 x 35		4075
	FC.41221-G	FC.41222-N		1/2"	14	15							
400	FC.43421-G	FC.43422-N	3/4"	1/2"	18	15	9	50	32	35,3	M8 x 35		4100
	FC.43427-G	FC.43428-N		3/4"	20	18							
400	FC.41027-G	FC.41028-N	1"	3/4"	22	18	11	65	36	43,8	M10 x 40		4131
	FC.41034-G	FC.41045-N		1"	25	20							
400	FC.41434-G	FC.41435-N	1 1/4"	1"	28	20	13	75	38	51,6	M12 x 45		4150
	FC.41442-G	FC.41443-N		1 1/4"	32	22							
400	FC.41242-G	FC.41243-N	1 1/2"	1 1/4"	36	22	15	85	42	60	M14 x 50		4187
	FC.41249-G	FC.41250-N		1 1/2"	38	24							
400	FC.42049-G	FC.42050-N	2"	1 1/2"	43	24	17	100	44	69,4	M16 x 55		4225
	FC.42060-G	FC.42061-N		2"	47	27							
400	FC.43060-G	FC.43061-N	2 1/2"	2"	47	27	21	120	48	83,4	M20 x 60		6275
	FC.43075-G	FC.43076-N		2 1/2"	63	30							
400	FC.44075-G	FC.44076-N	3"	2 1/2"	63	30	21	140	55	102,5	M20 x 70		6337
	FC.44090-G	FC.44091-N		3"	76	30							

CETOP Einschraub-Gegenflansch

hinelag
HYDRAULIK-INDUSTRIE-ELEMENTE

Telefon 031 747 88 81
Telefax 031 747 98 27

Contre bride taraudée / Counter flange threaded



Serie 250 bar

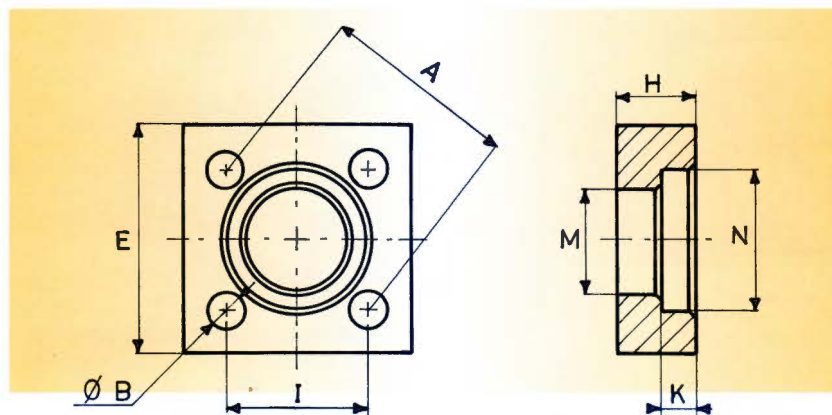
Pmax bar	TYP		Nenn- grösse	A	B	C	M		E	H	I	
	BSP	NPT					CETOP	SID			CETOP	SID
250	CC.23813-G	CC.23814-N	3/8"	1/4"	10	12	M6	M6	40	23	24,7	24,7
	CC.23817-G	CC.23818-N		3/8"	12	13						
250	CC.21217-G	CC.21218-N	1/2"	3/8"	13	13	M8	M6	45	32	29,7	30
	CC.21221-G	CC.21222-N		1/2"	14	15						
250	CC.23421-G	CC.23422-N	3/4"	1/2"	18	15	M8	M8	50	32	35,3	35,3
	CC.23427-G	CC.23428-N		3/4"	20	18						
250	CC.21027-G	CC.21028-N	1"	3/4"	22	18	M10	M10	65	36	43,8	43,8
	CC.21034-G	CC.21035-N		1"	25	20						
250	CC.21434-G	CC.21435-N	1 1/4"	1"	28	20	M10	M12	75	38	51,6	51,6
	CC.21442-G	CC.21443-N		1 1/4"	32	22						
250	CC.21242-G	CC.21243-N	1 1/2"	1 1/4"	36	22	M14	M12	85	42	60	60
	CC.21249-G	CC.21250-N		1 1/2"	38	24						
250	CC.22049-G	CC.22050-N	2"	1 1/2"	43	24	M16	M14	100	44	69,4	68
	CC.22060-G	CC.22061-N		2"	47	27						
250	CC.23060-G	CC.23061-N	2 1/2"	2"	47	27	M20	M18	120	48	83,4	85
	CC.23075-G	CC.23076-N		2 1/2"	63	30						
250	CC.24075-G	CC.24076-N	3"	2 1/2"	63	30	M20	M22	140	55	102,5	95
	CC.24090-G	CC.24091-N		3"	76	30						

Serie 400 bar

Pmax bar	TYP		Nenn- grösse	A	B	C	M	E	H	I
	BSP	NPT								
400	CC.43813-G	CC.43814-N	3/8"	1/4"	10	12	M6	40	23	24,7
	CC.43817-G	CC.43818-N		3/8"	12	13				
400	CC.41217-G	CC.41218-N	1/2"	3/8"	13	13	M8	45	32	29,7
	CC.41221-G	CC.41222-N		1/2"	14	15				
400	CC.43421-G	CC.43422-N	3/4"	1/2"	18	15	M8	50	32	35,3
	CC.43427-G	CC.43428-N		3/4"	20	18				
400	CC.41027-G	CC.41028-N	1"	3/4"	22	18	M10	65	36	43,8
	CC.41034-G	CC.41045-N		1"	25	20				
400	CC.41434-G	CC.41435-N	1 1/4"	1"	28	20	M10	75	38	51,6
	CC.41442-G	CC.41443-N		1 1/4"	32	22				
400	CC.41242-G	CC.41243-N	1 1/2"	1 1/4"	36	22	M14	85	42	60
	CC.41249-G	CC.41250-N		1 1/2"	38	24				
400	CC.42049-G	CC.42050-N	2"	1 1/2"	43	24	M16	100	44	69,4
	CC.42060-G	CC.42061-N		2"	47	27				
400	CC.43060-G	CC.43061-N	2 1/2"	2"	47	27	M20	120	48	83,4
	CC.43075-G	CC.43076-N		2 1/2"	63	30				
400	CC.44075-G	CC.44076-N	3"	2 1/2"	63	30	M20	140	55	102,5
	CC.44090-G	CC.44091-N		3"	76	30				

CETOP Flanschring

Flosque carré / Square flange



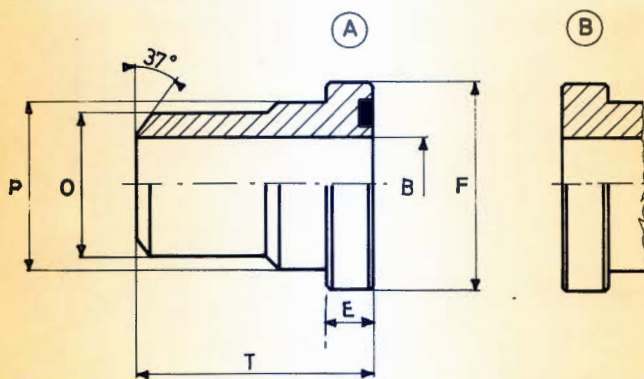
Serie 250 bar

Pmax bar	TYP	Nenn- grösse	A		E	I		M	N	H	K	B	
			CETOP	SID		CETOP	SID					+0/-0,3	CETOP
250	21017	3/8"	35	-	40	24,7	-	18,5	25,1	14	6,2	6,5	-
250	21021	1/2"	42	-	45	29,7	30	24,4	31	15	6,2	8,5	6,5
250	21027	3/4"	50	-	50	35,3	35,3	32,1	38,9	16	6,2	8,5	8,5
250	21033	1"	62	-	65	43,8	43,8	38,5	45,3	18	7,5	11	11
250	21042	1 1/4"	73	-	75	51,6	51,6	43,7	51,6	22	7,5	13	13
250	21049	1 1/2"	85	-	85	60	60	50,8	61,1	25	7,5	15	13
250	21060	2"	98	96	100	69,4	68	62,7	72,2	30	9	17	15
250	21075	2 1/2"	118	120,2	120	83,4	85	76,6	88	35	9	21	19
250	21090	3"	145	134,4	140	102,5	95	90,8	102,3	40	9	21	23
250	21103	3 1/2"	145	-	140	102,5	-	102,5	120	52	17,5	21	-
250	21115	4"	160	-	160	113,2	-	114,5	132	60	21	25	-
250	21115	4"	-	183,8	180	-	130	114,5	132	60	21	-	28
250	21140	5"	186,7	-	180	132	-	141,5	155,5	60	21	28	-

Serie 400 bar

Pmax bar	TYP	Nenn- grösse	A	E	I	M	N	H	K	B	
										+0/-0,3	
400	41017	3/8"	35	40	24,7	18,5	26,8	16	7,25		6,5
400	41021	1/2"	42	45	29,7	24,6	32,7	17	7,25		8,5
400	41027	3/4"	50	50	35,3	32,5	40	20	8,4		8,5
400	41033	1"	62	65	43,8	38,5	48,7	24	9		11
400	41042	1 1/4"	73	75	51,6	44,5	54,8	28	9,8		13
400	41049	1 1/2"	85	85	60	51,6	64,3	32	12,1		15
400	41060	2"	98	100	69,4	67,6	80,2	40	12,1		17
400	41075	2 1/2"	118	120	83,4	80,5	95	45	16,1		21
400	41090	3"	145	140	102,5	90,5	105	52	16,1		21
400	41103	3 1/2"	145	140	102,5	102,5	120	52	17,5		21
400	41115	4"	160	160	113,2	114,6	132	60	21		25

Collet à souder / Butt weld adapter



Serie 250 bar

Pmax bar	TYP	Nenn- grösse	B	E	F	P	O	T	OR O-Ring
250	C.2117-ST	3/8"	12,5	6,7	24,5	18	18	40	3068
250	C.2121-ST	1/2"	14	6,7	30,2	24	22	45	4075
250	C.2127-ST	3/4"	19	6,7	38,1	31,5	28	50	4100
250	C.2133-ST	1"	25	8	44,4	38	35	55	4131
250	C.2142-ST	1 1/4"	31	8	50,8	43	43	60	4150
250	C.2149-ST	1 1/2"	38	8	60,3	50	50	65	4187
250	C.2160-ST	2"	47	9,5	71,4	62	62	70	4225
250	C.2175-ST	2 1/2"	58	12	87,2	76	76	75	4275
250	C.2190-ST	3"	70	15	101,6	90	90	85	4337
250	C.2103-ST	3 1/2"	80	20	119	102	102	90	6337
250	C.2115-ST	4"	90	23,5	131	114	114	105	6387
250	C.2140-ST	5"	110	23,5	155	141,3	141,3	105	201

Serie 400 bar

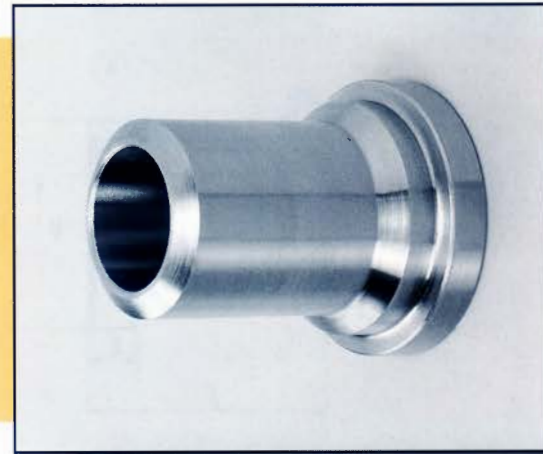
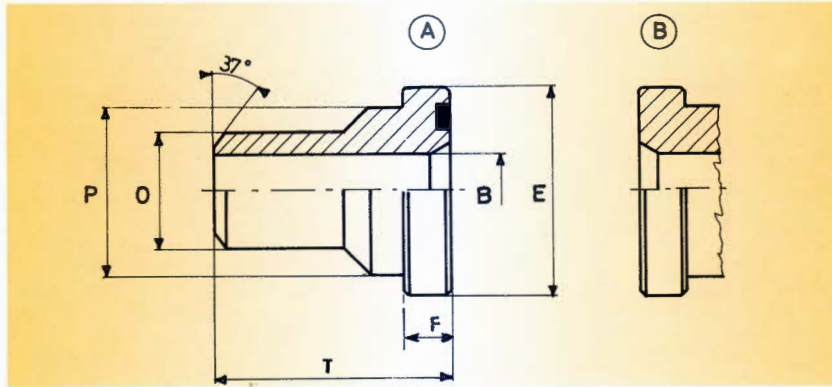
Pmax bar	TYP	Nenn- grösse	B	E	F	P	O	T	OR O-Ring
400	C.4117-ST	3/8"	11	7,7	26	18	18	40	3068
400	C.4121-ST	1/2"	14	7,7	31,8	24	22	45	4075
400	C.4127-ST	3/4"	18	8,7	39,5	32	28	50	4100
400	C.4133-ST	1"	22	9,5	47,6	38	35	55	4131
400	C.4142-ST	1 1/4"	29	10,3	54	44	44	60	4150
400	C.4149-ST	1 1/2"	35	12,5	63,5	51	51	65	4187
400	C.4160-ST	2"	43	12,5	79,4	67	61	70	4225
400	C.4175-ST	2 1/2"	53	16,5	94,2	80	80	80	6275
400	C.4190-ST	3"	58	18	104	90	90	90	6300
400	C.4103-ST	3 1/2"	63	20	119	102	102	90	6337
400	C.4115-ST	4"	74	23,5	131	114	114	105	6350

Ausführung mit O-Ring-Nut: -A
Ausführung ohne O-Ring-Nut: -B

CETOP Anschweiss-Schulter reduziert

Collet à souder réduit / Butt weld adapter reducing

Telefon 031 747 88 81
Telefax 031 747 98 27



Serie 250 bar

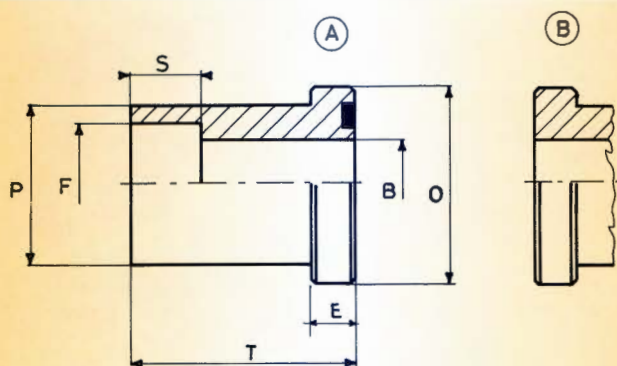
Pmax bar	TYP	Nenn- grösse	B	E	F	P	O	T	OR O-Ring
250	CR.2221-ST	1/2"	11	30,2	6,7	24	18	45	4075
250	CR.2227-ST	3/4"	13	38,1	6,7	31,5	22	50	4100
250	CR.2233-ST	1"	19	44,4	8	38	28	55	4131
250	CR.2242-ST	1 1/4"	25	50,8	8	43	35	60	4150
250	CR.2249-ST	1 1/2"	31	60,3	8	50	43	65	4187
250	CR.2260-ST	2"	38	71,4	9,5	62	50	70	4225
250	CR.2275-ST	2 1/2"	47	87,2	12	76	62	75	4275
250	CR.2290-ST	3"	58	101,6	15	90	76	85	4337
250	CR.2203-ST	3 1/2"	70	119	20	102	90	90	6337
250	CR.2215-ST	4"	80	131	23,5	114	102	105	6387

Serie 400 bar

Pmax bar	TYP	Nenn- grösse	B	E	F	P	O	T	OR O-Ring
400	CR.4221-ST	1/2"	11	31,8	7,7	24	18	45	4075
400	CR.4227-ST	3/4"	14	39,5	8,7	32	22	50	4100
400	CR.4233-ST	1"	18	47,6	9,5	38	28	55	4131
400	CR.4242-ST	1 1/4"	22	54	10,3	44	35	60	4150
400	CR.4249-ST	1 1/2"	29	63,5	12,5	51	44	65	4187
400	CR.4260-ST	2"	35	79,4	12,5	67	51	70	4225
400	CR.4275-ST	2 1/2"	43	94,2	16,5	80	61	80	6275
400	CR.4290-ST	3"	53	104	18	90	80	90	6300
400	CR.4203-ST	3 1/2"	58	119	20	102	90	90	6337
400	CR.4215-ST	4"	63	131	23,5	114	102	105	6350

Ausführung mit O-Ring-Nut: -A
Ausführung ohne O-Ring-Nut: -B

Collet à souder / Socket weld adapter

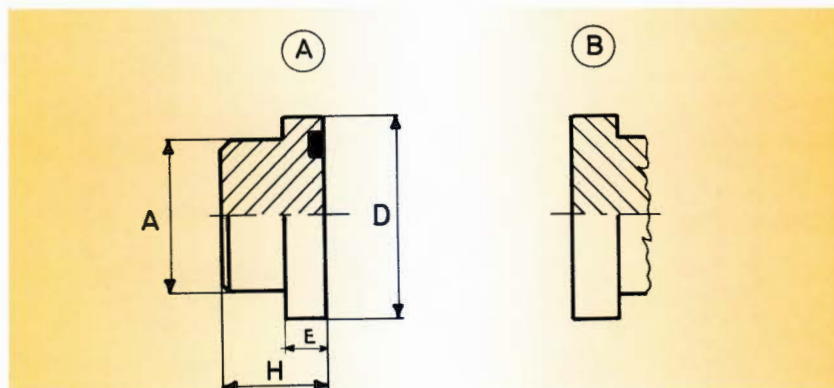


Serie 250 bar

Pmax bar	TYP	Nenn- grösse	B	E	O	F	P	S	T	OR O-Ring
210	C.2516 S	1/2"	12,5	6,7	30,2	16,6	24	12	35	4075
	C.2517 S					17,6				
210	C.2520 S	3/4"	15	6,7	38,1	20,5	31,5	13	40	4100
	C.2521 S					21,7				
210	C.2525 S	1"	20	8	44,4	25,5	38	14	45	4131
	C.2527 S					27,3				
210	C.2530 S	1 1/4"	25	8	50,8	30,5	43	16	50	4150
	C.2532 S					32,5				
	C.2534 S					34,2				
210	C.2538 S					38,5				
210	C.2540 S	1 1/2"	32	8	60,3	40,7	50	18	55	4187
175	C.2543 S					43				
210	C.2549 S	2"	38	9,5	71,4	49	62	20	65	4225
	C.2550 S					50,7				
250	C.2561 S	2 1/2"	47	12	87,2	61	76	22	70	4275
	C.2564 S					64				
250	C.2574 S	3"	58	15	101,6	74	90	24	80	4337
250	C.2577 S	3 1/2"	58	20	119	77	102	24	90	6337
	C.2581 S					81				
250	C.2591 S	4"	70	23,5	131	91	114	28	105	6350

Ausführung mit O-Ring-Nut: -A
Ausführung ohne O-Ring-Nut: -B

Rondelle d'opturation / Closed plate



Serie 250 bar

Pmax bar	TYP	Nenn- grösse	D	E	A	H	OR O-Ring
250	0.2617	3/8"	24,5	6,7	18	15	3068
250	0.2621	1/2"	30,2	6,7	24	16	4075
250	0.2627	3/4"	38,1	6,7	31,5	17	4100
250	0.2633	1"	44,4	8	38	19	4131
250	0.2642	1 1/4"	50,8	8	43	23	4150
250	0.2649	1 1/2"	60,3	8	50	26	4187
250	0.2660	2"	71,4	9,5	62	31	4225
250	0.2675	2 1/2"	87,2	12	76	37	4275
250	0.2690	3"	101,6	15	90	42	4337
250	0.2603	3 1/2"	119	20	102	54	6337
250	0.2615	4"	131	23,5	114	62	6387
250	0.2640	5"	155	23,5	141	62	201

Serie 400 bar

Pmax bar	TYP	Nenn- grösse	D	E	A	H	OR O-Ring
400	0.4617	3/8"	26	7,7	18	17	3068
400	0.4621	1/2"	31,8	7,7	24	19	4075
400	0.4627	3/4"	39,5	8,7	32	21	4100
400	0.4633	1"	47,6	9,5	38	25	4131
400	0.4642	1 1/4"	54	10,3	44	31	4150
400	0.4649	1 1/2"	63,5	12,5	51	33	4187
400	0.4660	2"	79,4	12,5	67	42	4225
400	0.4675	2 1/2"	94,2	16,5	80	47	6275
400	0.4690	3"	104	18	90	54	6300
400	0.4603	3 1/2"	119	20	102	54	6337
400	0.4615	4"	131	23,5	114	62	6350

Ausführung mit O-Ring-Nut: -A
Ausführung ohne O-Ring-Nut: -B