

**SAE-Flansche
und
Pumpenflansche**



Typen-Schlüssel

3 104 G 034 M RF

Material der Flansche:
- Standard: A 105 nach ASTM

RF
in rostfreier Ausführung,
Stahlqualität AISI 316 L

Gewindegrößen:

- wie Nenngröße

012	1/2"
034	3/4"
038	3/8"
014	1/4"
100	1"
114	1 1/4"
112	1 1/2"
134	1 3/4"
200	2"
300	3"

- nur Flansch ohne Schrauben und O-Ring
- M** Flansch mit metrischen Schrauben und O-Ring
- U** Flansch mit UNC-Schrauben und O-Ring

Flanschausführungen :Seite

G	Einschraub-Flansch mit BSP-Innengewinde	2
N	Einschraub-Flansch mit NPT-Innengewinde	3
M	Einschraub-Flansch mit metrischem Innengewinde	4
S	Einschweiss-Flansch	5
ST	Anschweiss-Flansch	6
CSTA/SI	Anschweiss-Flansch drehbar	7
AGG	Einschraub-Gegenflansch mit BSP Innengewinde	8
AGS	Einschweiss-Gegenflansch	9
AGST	Anschweiss-Gegenflansch	10
DS	Einschweiss-Doppelflansch	11
DST	Anschweiss-Doppelflansch	12
B	Blindflansch	13
GF	Einschraub-Flansch flach	14
EG	Gewinde-Eckflansch mit BSP-Innengewinde	15
ES	Einschweiss-Eckflansch	16
EST	Anschweiss-Eckflansch	17
H	Halbflansch	18
HF	Halbflansch flache Ausführung	19
SI	Vollflansch	20
AGSI	Voll-Gegenflansch	21
CST	Anschweiss-Schulter	22
CSST	Anschweiss-Schulter schwere Ausführung	23
CS	Einschweiss-Schulter	24
CSL	Einschweiss-Schulter lange Ausführung	25
CMV	Gewinde-Schulter mit Schneidringanschluss	26
CG/CGK	Gewinde-Schulter mit BSP-Aussengewinde	27
ECST	Anschweiss-Eckschulter	28
ECMV	Gewinde-Eckschulter mit Schneidringanschluss	29
ECG	Gewinde-Eckschulter mit BSP-Aussengewinde	30
MV	Flansch mit Schneidringanschluss	31
EMV	Eckflansch mit Schneidringanschluss	32
GV	Flansch mit BSP-Aussengewinde	33
EGV	Eckflansch mit BSP-Aussengewinde	34
ZFV	Zwischenflansch mit 90° versetztem SAE Lochbild	35
ZP	Zwischenplatte mit Messanschluss	36
PMV	Pumpenflansch mit Schneidringanschluss	37
EPMV	Pumpen-Eckflansch mit Schneidringanschluss	38
EPG	Pumpen-Eckflansch mit BSP-Gewinde	39
ERP	3-Loch Pumpen-Eckflansch mit BSP-Innengewinde	40

Nenngröße:

080	1/2"	108	2"
100	3/4"	110	2 1/2"
102	1"	112	3"
104	1 1/4"	114	3 1/2"
106	1 1/2"	116	4"
		120	5"

Druckstufe:

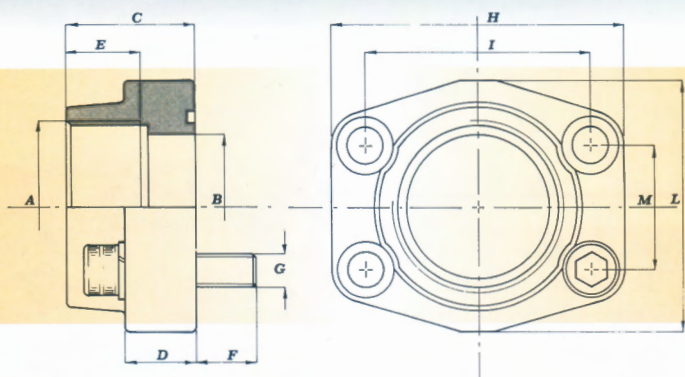
3 = 3000 PSI 6 = 6000 PSI

O-Ringe Dimensionen:

Standardqualität NBR 90° Shore

Nummer	SAE Nenngröße	Innen- durchmesser d	Schnur- durchmesser s
121		15,88	2,62
132		23,81	2,62
2062		15,60	1,78
3075		18,82	2,62
3100		25,07	2,62
3125		31,42	2,62
4075	1/2"	18,64	3,53
4100	3/4"	24,99	3,53
4118		29,75	3,53
4131	1"	32,93	3,53
4150	1 1/4"	37,69	3,53
4187	1 1/2"	47,22	3,53
4225	2"	56,74	3,53
4275	2 1/2"	69,44	3,53
4337	3"	85,32	3,53
4387	3 1/2"	98,02	3,53
4437	4"	110,70	3,53
4537	5"	136,10	3,53

Bride taraudée BSP / BSP threaded flange



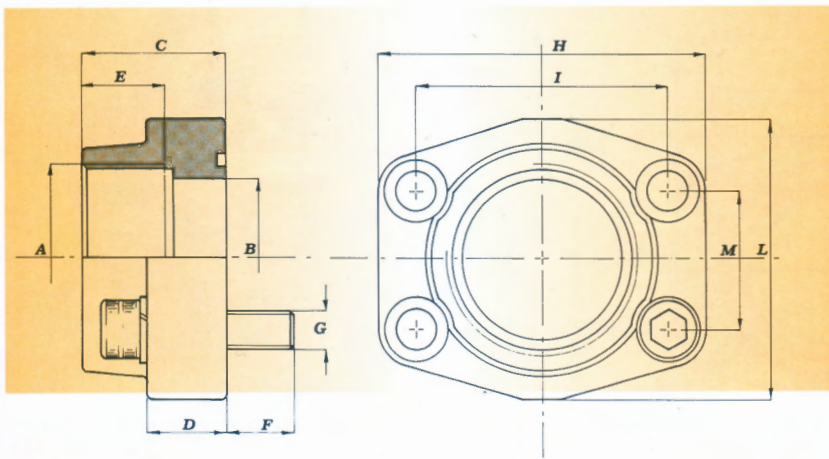
Lochbild 3000 PSI

Pmax bar	TYP	Nenn- grösse SAE	A	B	C	D	E	F	G		H	I	L	M	OR
									Schrauben Metr.	UNC					
	3080 G M		G 1/2"	13											
348	3080 G 038M	1/2"	G 3/8"	13	36	16	19	14	M8	5/16"	57	38	47	17,5	4075
	3080 G 014M		G 1/4"	9											
348	3100 G M	3/4"	G 3/4"	19	36	18	19	16	M10	3/8"	66	47,6	49	22,2	4100
	3100 G 012M		G 1/2"	13											
	3102 G M		G 1"	25											
348	3102 G 034M	1"	G 3/4"	19	38	18	20	16	M10	3/8"	71	52,4	53	26,2	4131
	3102 G 012M		G 1/2"	18											
	3104 G M		G 1 1/4"	31											
278	3104 G 100M	1 1/4"	G 1"	25	41	21	22	18	M10	7/16"	80	58,7	69	30,2	4150
	3104 G 034M		G 3/4"	19											
	3106 G M		G 1 1/2"	38											
210	3106 G 114M	1 1/2"	G 1 1/4"	31	44	25	24	18	M12	1/2"	94	70	77	35,7	4187
	3106 G 100M		G 1"	25											
	3106 G 034M		G 3/4"	19											
	3108 G M		G 2"	50											
210	3108 G 112M	2"	G 1 1/2"	38	45	25	26	18	M12	1/2"	103	77,8	89	42,9	4225
	3108 G 114M		G 1 1/4"	31											
	3110 G M		G 2 1/2"	63											
175	3110 G 200M		G 2"	50	50	25	30	18	M12	1/2"	115	89	101	50,8	4275
	3110 G 112M		G 1 1/2"	42											
	3112 G M		G 3"	73											
138	3112 G 200M		G 2"	50	50	27	30	25	M16	5/8"	135	106,4	124	62	4337
35	3114 G M	3 1/2"	G 3 1/2"	89	50	27	30	25	M16	5/8"	152	120,7	136	70	4387
35	3114 G 300M	3 1/2"	G 3"	73	50	27	30	25	M16	5/8"	152	120,7	136	70	4387
35	3116 G M	4"	G 4"	99	50	27	30	25	M16	5/8"	162	130	146	77,8	4437
35	3120 G M	5"	G 5"	120	50	28	30	25	M16	5/8"	184	152,4	180	92	4537

Lochbild 6000 PSI

Pmax bar	TYP	Nenn- grösse SAE	A	B	C	D	E	F	G		H	I	L	M	OR
									Schrauben Metr.	UNC					
420	6080 G 038M	3/8"	G 3/8"	13	36	16	13	14	M8	5/16"	57	40,5	47	18,3	4075
420	6080 G 012M	1/2"	G 1/2"	13	36	16	15	14	M8	5/16"	57	40,5	47	18,3	4075
420	6100 G M	3/4"	G 3/4"	19	36	19	18	16	M10	3/8"	71	50,8	53	23,8	4100
420	6102 G M	1"	G 1"	25	44	24	20	19	M12	7/16"	80	57,1	69	27,8	4131
420	6104 G M	1 1/4"	G 1 1/4"	31	44	27	22	22	M14	1/2"	94	66,7	77	31,6	4150
420	6106 G M	1 1/2"	G 1 1/2"	38	51	30	24	24	M16	5/8"	106	79,4	89	36,7	4187
420	6108 G M	2"	G 2"	50	70	37	33	32	M20	3/4"	135	96,8	116	44,4	4225
420	6110 G M	2 1/2"	G 2 1/2"	63	75	45	35	40	M24	-	166	123,8	150	58,7	4275
420	6112 G M	3"	G 3"	73	90	55	40	55	M30	-	208	152,4	178	71,4	4337

Bride taraudée NPT / NPT threaded flange



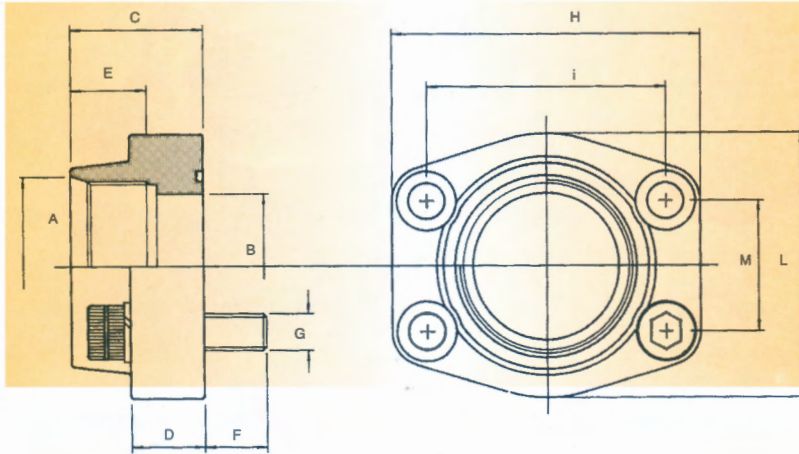
Lochbild 3000 PSI

Pmax bar	TYP	Nenn- grösse SAE	A	B	C	D	E	F	G		H	I	L	M	OR
									Schrauben Metr.	UNC					
348	3080 N038M	1/2"	3/8"	11	36	16	19	14	M 8	5/16"	57	38	47	17,5	4075
348	3080 N012M	1/2"	1/2"	13	36	16	19	14	M 8	5/16"	57	38	47	17,5	4075
348	3100 NM	3/4"	3/4"	19	36	18	19	16	M10	3/8"	66	47,6	49	22,2	4100
348	3102 NM	1"	1"	25	38	18	19	16	M10	3/8"	71	52,4	53	26,2	4131
278	3104 NM	1 1/4"	1 1/4"	31	41	21	22	18	M10	7/16"	80	58,7	69	30,2	4150
210	3106 NM	1 1/2"	1 1/2"	38	44	25	24	18	M12	1/2"	94	70	77	35,7	4187
210	3108 NM	2"	2"	50	45	25	26	18	M12	1/2"	103	77,8	89	42,9	4225
175	3110 NM	2 1/2"	2 1/2"	63	50	25	30	18	M12	1/2"	115	89	101	50,8	4275
138	3112 NM	3"	3"	73	50	27	34	25	M16	5/8"	135	106,4	124	62	4337
35	3114 NM	3 1/2"	3 1/2"	89	50	27	36	25	M16	5/8"	152	120,7	136	70	4387
35	3116 NM	4"	4"	99	50	27	36	25	M16	5/8"	162	130	146	77,8	4437
35	3120 NM	5"	5"	120	50	28	36	25	M16	5/8"	184	152,4	180	92	4537

Lochbild 6000 PSI

Pmax bar	TYP	Nenn- grösse SAE	A	B	C	D	E	F	G		H	I	L	M	OR
									Schrauben Metr.	UNC					
420	6080 N038MT	1/2"	3/8"	13	36	16	19	14	M 8	5/16"	57	40,5	47	18,3	4075
420	6080 N012M2	1/2"	1/2"	13	36	16	19	14	M 8	5/16"	57	40,5	47	18,3	4075
420	6100 NM	3/4"	3/4"	19	36	19	22	16	M10	3/8"	71	50,8	53	23,8	4100
420	6102 NM	1"	1"	25	44	24	24	19	M12	7/16"	80	57,1	69	27,8	4131
420	6104 NM	1 1/4"	1 1/4"	31	44	27	25	22	M14	1/2"	94	66,7	77	31,6	4150
420	6106 NM	1 1/2"	1 1/2"	38	51	30	28	24	M16	5/8"	106	79,4	89	36,7	4187
420	6108 NM	2"	2"	50	70	37	33	32	M20	3/4"	135	96,8	116	44,4	4225
420	6110 NM	2 1/2"	2 1/2"	63	75	45	35	40	M24	-	166	123,8	150	58,7	4275
420	6112 NM	3"	3"	73	90	55	40	55	M30	-	208	152,4	178	71,4	4337

Bride taraudée métrique / Metric threaded flange



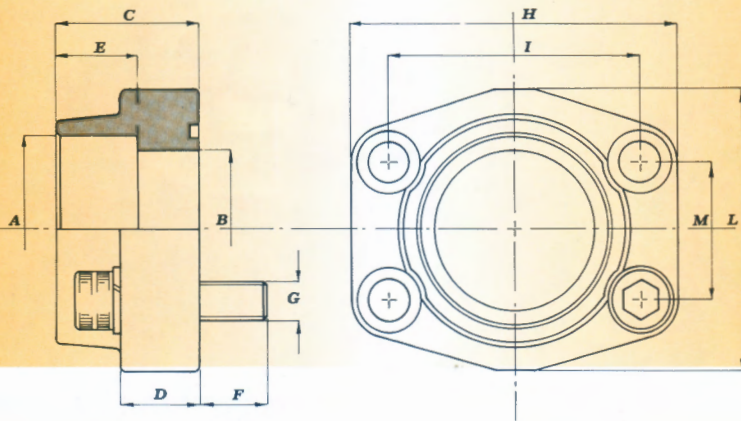
Lochbild 3000 PSI

Pmax bar	TYP	Nenn- grösse SAE	A	B	C	D	E	F	G		H	I	L	M	OR O-Ring
									Schrauben Metr.	UNC					
348	3080 M18M 3080 M20M	1/2"	M18 x 1,5 M20 x 1,5	13	36	16	15	14	M8	5/16"	57	38	47	17,5	4075
348	3100 M22M 3100 M27M	3/4"	M22 x 1,5 M27 x 2	19	36	18	16	16	M10	3/8"	66	47,6	49	22,2	4100
348	3102 M27M 3102 M33M	1"	M27 x 2 M33 x 2	25	38	18	19	16	M10	3/8"	71	52,4	53	26,2	4131
278	3104 M33M 3104 M42M	1 1/4"	M33 x 2 M42 x 2	31	41	21	19	18	M10	7/16"	80	58,7	69	30,2	4150
210	3106 M42M 3106 M48M	1 1/2"	M42 x 2 M48 x 2	38	44	25	20	18	M12	1/2"	94	70	77	35,7	4225

Lochbild 6000 PSI

Pmax bar	TYP	Nenn- grösse SAE	A	B	C	D	E	F	G		H	I	L	M	OR O-Ring
									Schrauben Metr.	UNC					
420	6080 M18M 6080 M20M	1/2"	M18 x 1,5 M20 x 1,5	13	36	16	15	14	M8	5/16"	57	40,5	47	18,3	4075
420	6100 M22M 6100 M27M	3/4"	M22 x 1,5 M27 x 2	19	36	19	16	16	M10	3/8"	71	50,8	53	23,8	4100
420	6102 M27M 6102 M33M	1"	M27 x 2 M33 x 2	25	44	24	19	19	M12	7/16"	80	57,1	69	27,8	4131
420	6104 M33M 6104 M42M	1 1/4"	M33 x 2 M42 x 2	31	44	27	19	22	M14	1/2"	94	66,7	77	31,6	4150
420	6106 M42M 6106 M48M	1 1/2"	M42 x 2 M48 x 2	38	51	30	20	24	M16	5/8"	106	79,4	89	36,7	4187

Bride à souder / Socket weld flange



Lochbild 3000 PSI

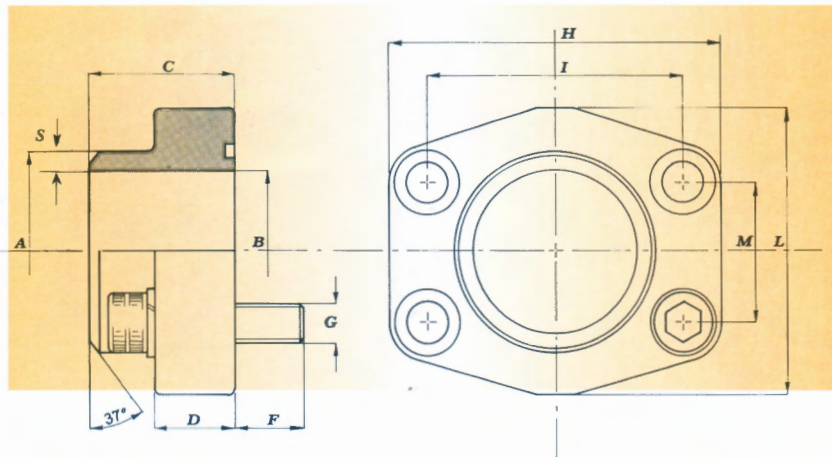
Pmax bar	TYP	Nenn- grösse SAE	A	B	C	D	E	F	G		H	I	L	M	OR
									Schrauben Metr.	UNC					
348	3080 S038M	3/8"	17,5	13	36	16	18	14	M8	5/16"	57	38	47	17,5	4075
348	3080 S012M	1/2"	21,6	13	36	16	18	14	M8	5/16"	57	38	47	17,5	4075
348	3100 SM	3/4"	27,2	19	36	18	18	16	M10	3/8"	66	47,6	49	22,2	4100
348	3102 SM	1"	34,1	25	38	18	18	16	M10	3/8"	70	52,4	53	26,2	4131
278	3104 SM	1 1/4"	42,8	31	41	21	20	18	M10	7/16"	80	58,7	69	30,2	4150
210	3106 SM	1 1/2"	48,6	38	44	25	22	18	M12	1/2"	94	70	77	35,7	4187
210	3108 SM	2"	61	50	45	25	24	18	M12	1/2"	103	77,8	89	42,9	4225
175	3110 SM	2 1/2"	76,6	63	50	25	28	18	M12	1/2"	115	89	101	50,8	4275
138	3112 SM	3"	90,5	73	50	27	28	25	M16	5/8"	135	106,4	124	62	4337
35	3114 SM	3 1/2"	103	89	50	27	28	25	M16	5/8"	153	120,7	137	70	4387
35	3116 SM	4"	115,5	99	50	27	28	25	M16	5/8"	163	130	147	77,8	4437
35	3120 SM	5"	142	120	50	28	28	25	M16	5/8"	184	152,4	180	92	4537

Lochbild 6000 PSI

Pmax bar	TYP	Nenn- grösse SAE	A	B	C	D	E	F	G		H	I	L	M	OR
									Schrauben Metr.	UNC					
420	6080 S 038 M	3/8"	17,5	13	36	16	18	14	M 8	5/16"	57	40,5	47	18,3	4075
420	6080 S 012 M	1/2"	21,6	13	36	16	18	14	M 8	5/16"	57	40,5	47	18,3	4075
420	6100 SM	3/4"	27,2	19	36	19	20	16	M10	3/8"	71	50,8	53	23,8	4100
420	6102 SM	1"	34,1	25	44	24	22	19	M12	7/16"	80	57,1	66	27,8	4131
420	6104 SM	1 1/4"	42,8	31	44	27	22	22	M14	1/2"	94	66,7	77	31,6	4150
420	6106 SM	1 1/2"	48,6	38	51	30	24	24	M16	5/8"	106	79,4	89	36,7	4187
420	6108 SM	2"	61	50	70	37	25	32	M20	3/4"	135	96,8	116	44,4	4225
420	6110 SM	2 1/2"	76,6	63	75	45	28	40	M24	-	166	123,8	150	58,7	4275
420	6112 SM	3"	90,5	73	90	55	30	55	M30	-	208	152,4	178	71,4	4337

SAE Anschweiss-Flansch ST

Bride à souder / Butt weld flange



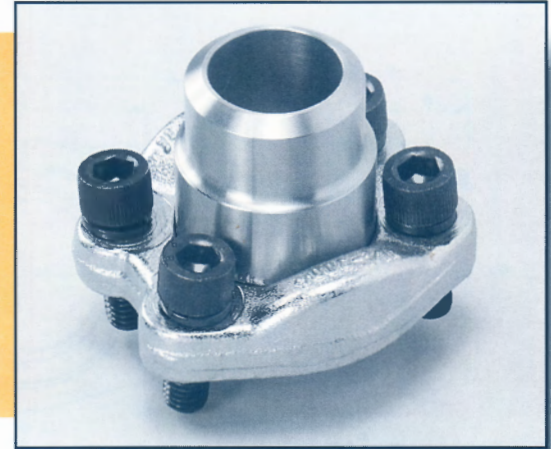
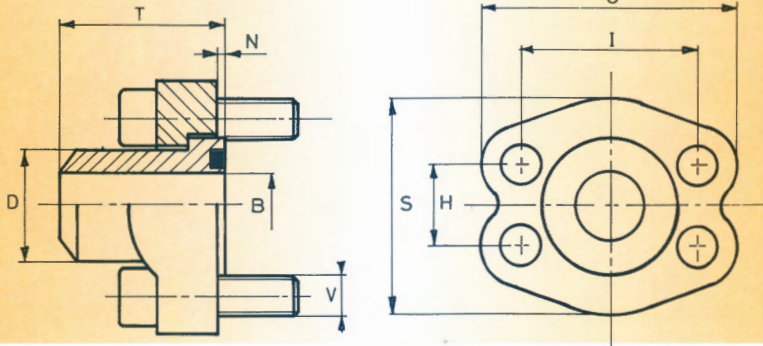
Lochbild 3000 PSI

Pmax bar	TYP	Nenn- grösse SAE	A	B	C	D	E	F	G		H	I	L	M	OR
									Schrauben Metr.	UNC					
348	3080 ST038M	3/8"	17,5	13	36	16	2,3	14	M8	5/16"	57	38	47	17,5	4075
348	3080 ST012M	1/2"	21,6	13	36	16	4,3	14	M8	5/16"	57	38	47	17,5	4075
348	3100 STM	3/4"	27,2	19	36	18	4,1	16	M10	3/8"	66	47,6	49	22,2	4100
348	3102 STM	1"	34,5	25	38	18	4,7	16	M10	3/8"	71	52,4	53	26,2	4131
278	3104 STM	1 1/4"	42,8	31	41	21	6	18	M10	7/16"	80	58,7	69	30,2	4150
210	3106 STM	1 1/2"	48,6	38	44	25	5,3	18	M12	1/2"	94	70	77	35,7	4187
210	3106 ST034M	1 1/2"	27,2	19	44	25	4,1	18	M12	1/2"	94	70	77	35,7	4187
210	3108 STM	2"	61	50	45	25	5,5	18	M12	1/2"	103	77,8	89	42,9	4225
175	3110 STM	2 1/2"	76,6	63	50	25	6,8	18	M12	1/2"	115	89	101	50,8	4275
138	3112 STM	3"	89	73	50	27	8	25	M16	5/8"	135	106,4	124	62	4337
35	3114 STM	3 1/2"	103	89	50	27	7	25	M16	5/8"	153	120,7	137	70	4387
35	3116 STM	4"	115	99	50	27	8	25	M16	5/8"	163	130	147	77,8	4437
35	3120 STM	5"	141	120	50	28	10,5	25	M16	5/8"	184	152,4	180	92	4537

Lochbild 6000 PSI

Pmax bar	TYP	Nenn- grösse SAE	A	B	C	D	E	F	G		H	I	L	M	OR
									Schrauben Metr.	UNC					
420	6080 ST038M	3/8"	17,5	10	36	18	3,7	14	M8	5/16"	57	40,5	47	18,3	4075
420	6080 ST012M	1/2"	21,6	13	36	18	4,3	14	M8	5/16"	57	40,5	47	18,3	4075
420	6100 STM	3/4"	27,2	18	36	18	4,6	16	M10	3/8"	71	50,8	53	23,8	4100
420	6102 STM	1"	34,5	22	44	24	6,3	19	M12	7/16"	80	57,1	66	27,8	4131
420	6104 STM	1 1/4"	42,8	28	44	25	7,4	22	M14	1/2"	94	66,7	77	31,6	4150
420	6106 STM	1 1/2"	48,6	32	51	29	8,3	24	M16	5/8"	106	79,4	89	36,7	4187
420	6108 STM	2"	61	41	70	35	10	32	M20	3/4"	135	96,8	116	44,4	4225
420	6110 STM	2 1/2"	76,6	50	75	45	13	40	M24	-	166	123,8	150	58,7	4275
420	6112 STM	3"	90	58	90	55	16	55	M30	-	208	152,4	178	71,4	4337

Bride à souder tournant / Butt weld flange revolving



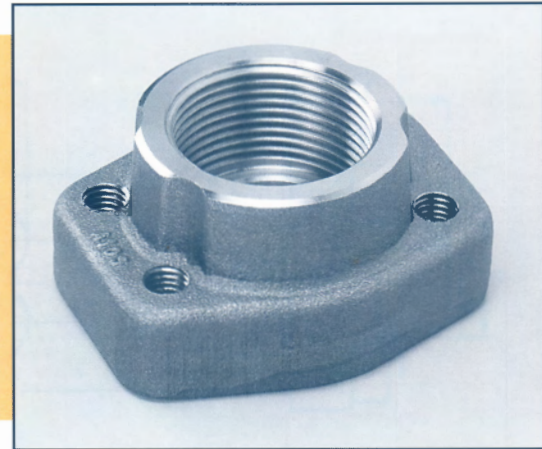
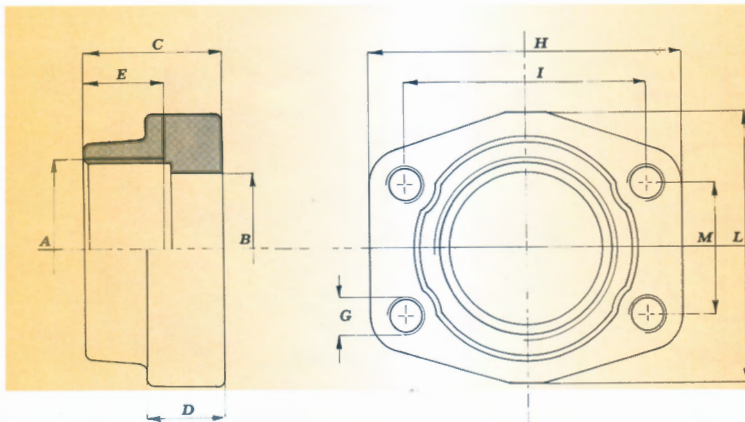
Lochbild 3000 PSI

Pmax bar	TYP	Nenn- grösse SAE	B	D	T	S	G	H	I	V	N	OR
												O-Ring
210	3080 CST-A/SI	1/2"	12	16	41	46	54	17,4	38,1	M8 x 25	1	4075
210	3100 CST-A/SI	3/4"	19	25	50	52	65	22,2	47,6	M10 x 30	1	4100
210	3102 CST-A/SI	1"	22	30	50	59	70	26,2	52,4	M10 x 30	1	4131
210	3104 CST-A/SI	1 1/4"	28	38	55	73	80	30,2	58,7	M12 x 35	1	4150
210	3106 CST-A/SI	1 1/2"	25	45	57	83	94	35,8	69,9	M14 x 35	1	4187
210	3108 CST-A/SI	2"	45	60	57	97	102	42,8	77,8	M14 x 35	1,5	4225
175	3110 CST-A/SI	2 1/2"	55	70	58	109	115	50,8	88,9	M14 x 40	1,5	4275
138	3112 CST-A/SI	3"	68	80	60	131	135	62	106,4	M16 x 50	1,5	4337
35	3114 CST-A/SI	3 1/2"	88	100	60	140	152	69,86	120,65	M16 x 50	1,6	4387
35	3116 CST-A/SI	4"	98	110	60	150	160	77,8	130,18	M16 x 50	1,6	4437
35	3120 CST-A/SI	5"	120	133	60	180	183	92	152,4	M16 x 50	1,6	4537

Lochbild 6000 PSI

Pmax bar	TYP	Nenn- grösse SAE	B	D	T	S	G	H	I	V	N	OR
												O-Ring
420	6080 CST-A/SI	1/2"	14,2	16	34	48	57	18,2	40,5	M8 x 30	1	4075
420	6100 CST-A/SI	3/4"	18	25	38	60	72	23,8	50,8	M10 x 35	1	4100
420	6102 CST-A/SI	1"	22	30	40	70	81	27,8	57,2	M12 x 40	1	4131
420	6104 CST-A/SI	1 1/4"	27	38	45	78	96	31,8	66,7	M14 x 50	1,2	4150
420	6106 CST-A/SI	1 1/2"	32	45	50	96	113	36,6	79,4	M16 x 55	1	4187
420	6108 CST-A/SI	2"	45	60	58	114	134	44,4	96,8	M20 x 70	1,4	4225
420	6110 CST-A/SI	2 1/2"	45	74	90	150	175	58,7	123,8	M24 x 90	1,4	4275
420	6112 CST-A/SI	3"	58	90	110	178	210	71,4	152,4	M30 x 100	1,4	4337

Contre-bride taraudée BSP / BSP counter flange threaded



Lochbild 3000 PSI

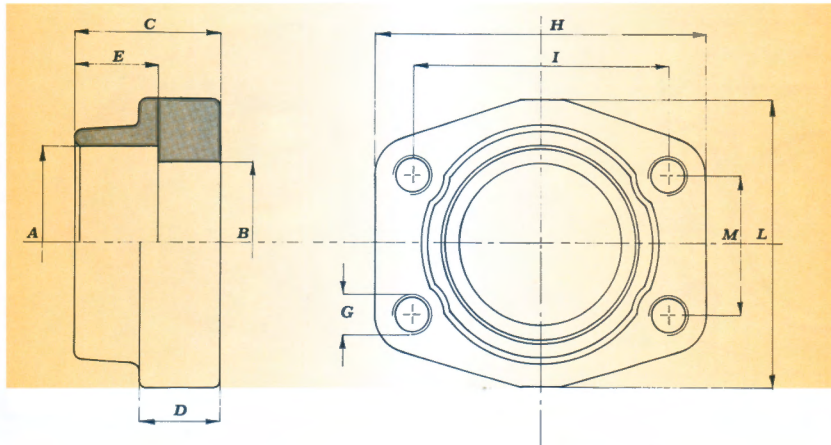
Pmax bar	TYP	Nenn- grösse SAE	A	B	C	D	E	G		H	I	L	M
								Schrauben Metr.	UNC				
348	3080 AGG 038	3/8"	G 3/8"	13	36	16	19	M8	5/16"	57	38	47	17,5
348	3080 AGG 012	1/2"	G 1/2"		36	16	19	M8	5/16"	57	38	47	17,5
348	3100 AGG	3/4"	G 3/4"	19	36	18	19	M10	3/8"	66	47,6	49	22,2
348	3102 AGG	1"	G 1"	25	38	18	19	M10	3/8"	71	52,4	53	26,2
278	3104 AGG	1 1/4"	G 1 1/4"	31	41	21	22	M10	7/16"	80	58,7	69	30,2
210	3106 AGG	1 1/2"	G 1 1/2"	38	44	25	24	M12	1/2"	94	70	77	35,7
210	3108 AGG	2"	G 2"	50	45	25	26	M12	1/2"	103	77,8	89	42,9
175	3110 AGG	2 1/2"	G 2 1/2"	63	50	25	30	M12	1/2"	115	89	101	50,8
138	3112 AGG	3"	G 3"	73	50	27	34	M16	5/8"	135	106,4	124	62
35	3114 AGG	3 1/2"	G 3 1/2"	89	50	27	27	M16	5/8"	152	120,7	136	70
35	3116 AGG	4"	G 4"	99	50	27	30	M16	5/8"	162	130	146	77,8
35	3120 AGG	5"	G 5"	120	50	28	30	M16	5/8"	184	152,4	180	92

Lochbild 6000 PSI

Pmax bar	TYP	Nenn- grösse SAE	A	B	C	D	E	G		H	I	L	M
								Schrauben Metr.	UNC				
420	6080 AGG 038	3/8"	G 3/8"	13	36	16	19	M8	5/16"	57	40,5	47	18,3
420	6080 AGG 012	1/2"	G 1/2"	13	36	16	19	M8	5/16"	57	40,5	47	18,3
420	6100 AGG	3/4"	G 3/4"	19	36	19	22	M10	3/8"	71	50,8	53	23,8
420	6102 AGG	1"	G 1"	25	44	24	24	M12	7/16"	80	57,1	69	27,8
420	6104 AGG	1 1/4"	G 1 1/4"	31	44	27	25	M14	1/2"	94	66,7	77	31,6
420	6106 AGG	1 1/2"	G 1 1/2"	38	51	30	28	M16	5/8"	106	79,4	89	36,7
420	6108 AGG	2"	G 2"	50	70	37	33	M20	3/4"	135	96,8	116	44,4
420	6110 AGG	2 1/2"	G 2 1/2"	63	75	45	35	M24	-	166	123,8	150	58,7
420	6112 AGG	3"	G 3"	73	90	55	40	M30	-	208	152,4	178	71,4

SAE Einschweiss-Gegenflansch AGS

Contre bride á souder / Counter flange socket weld

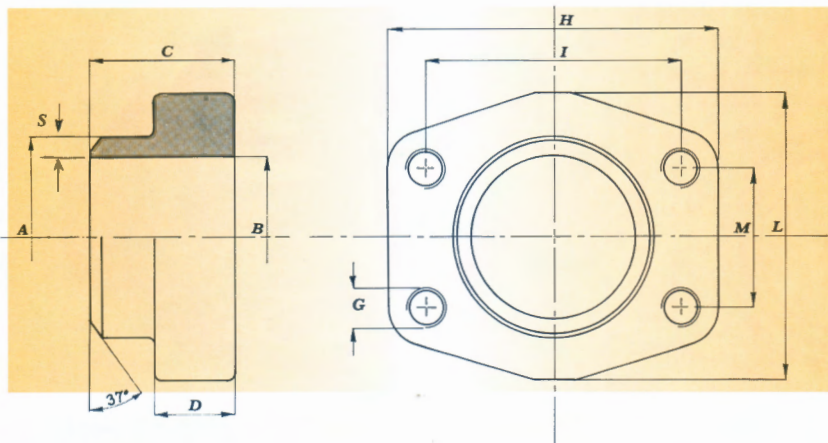


Lochbild 3000 PSI

Pmax bar	TYP	Nenn- grösse SAE	A	B	C	D	E	G		H	I	L	M
								Schrauben Metr.	UNC				
348	3080 AGS 038	3/8"	17,6	13	36	16	18	M8	5/16"	57	38	47	17,5
348	3080 AGS 012	1/2"	21,6	13	36	16	18	M8	5/16"	57	38	47	17,5
348	3100 AGS	3/4"	27,2	19	36	18	18	M10	3/8"	66	47,6	49	22,2
348	3102 AGS	1"	34,1	25	38	18	18	M10	3/8"	70	52,4	53	26,2
278	3104 AGS	1 1/4"	42,8	31	41	21	20	M10	7/16"	80	58,7	69	30,2
210	3106 AGS	1 1/2"	48,6	38	44	25	22	M12	1/2"	94	70	77	35,7
210	3108 AGS	2"	61	50	45	25	24	M12	1/2"	103	77,8	89	42,9
175	3110 AGS	2 1/2"	76,6	63	50	25	28	M12	1/2"	115	89	101	50,8
138	3112 AGS	3"	90,5	73	50	27	28	M16	5/8"	135	106,4	124	62
35	3114 AGS	3 1/2"	103	89	50	27	28	M16	5/8"	153	120,7	137	70
35	3116 AGS	4"	115	99	50	27	28	M16	5/8"	163	130	147	77,8
35	3120 AGS	5"	142	120	50	28	28	M16	5/8"	184	152,4	180	92

Lochbild 6000 PSI

Pmax bar	TYP	Nenn- grösse SAE	A	B	C	D	E	G		H	I	L	M
								Schrauben Metr.	UNC				
420	6080 AGS 038	3/8"	17,5	13	36	16	18	M8	5/16"	57	40,5	47	18,3
420	6080 AGS 012	1/2"	21,6	13	36	16	18	M8	5/16"	57	40,5	47	18,3
420	6100 AGS	3/4"	27,2	19	36	19	20	M10	3/8"	71	50,8	53	23,8
420	6102 AGS	1"	34,1	25	44	24	22	M12	7/16"	80	57,1	66	27,8
420	6104 AGS	1 1/4"	42,8	31	44	-27	22	M14	1/2"	94	66,7	77	31,6
420	6106 AGS	1 1/2"	48,6	38	51	30	24	M16	5/8"	106	79,4	89	36,7
420	6108 AGS	2"	61	50	70	37	25	M20	3/4"	135	96,8	116	44,4
420	6110 AGS	2 1/2"	76,6	63	75	45	28	M24	-	66	123,8	150	58,7
420	6112 AGS	3"	90,5	73	90	55	30	M30	-	208	152,4	178	71,4



Lochbild 3000 PSI

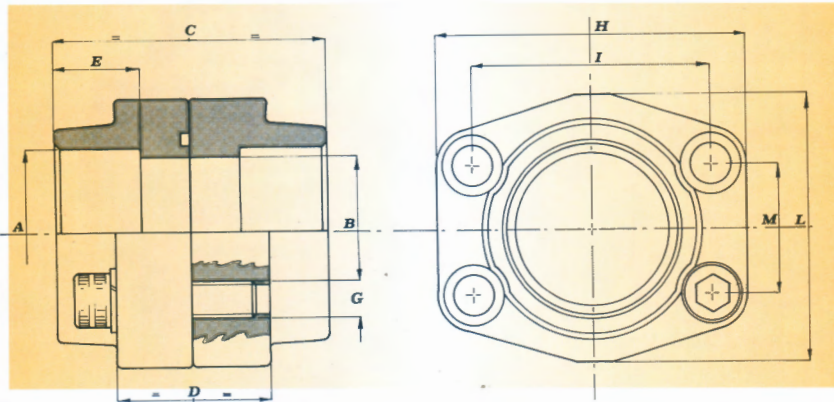
Pmax bar	TYP	Nenn- grösse SAE	A	B	C	D	S	G		H	I	L	M
								Schrauben Metr.	UNC				
348	3080 AGST 038	3/8"	17,5	13	36	16	2,3	M8	5/16"	57	38	47	17,5
348	3080 AGST 012	1/2"	21,6	13	36	16	4,3	M8	5/16"	57	38	47	17,5
348	3100 AGST	3/4"	27,2	19	36	18	4,1	M10	3/8"	66	47,6	49	22,2
348	3102 AGST	1"	34,5	25	38	18	4,7	M10	3/8"	71	52,4	53	26,2
278	3104 AGST	1 1/4"	42,8	31	41	21	6	M10	7/16"	80	58,7	69	30,2
210	3106 AGST	1 1/2"	48,6	38	44	25	5,3	M12	1/2"	94	70	77	35,7
210	3108 AGST	2"	61	50	45	25	5,5	M12	1/2"	103	77,8	89	42,9
175	3110 AGST	2 1/2"	76,6	63	50	25	6,8	M12	1/2"	115	89	101	50,8
138	3112 AGST	3"	89	73	50	27	8	M16	5/8"	135	106,4	124	62
35	3114 AGST	3 1/2"	103	89	50	27	7	M16	5/8"	153	120,7	137	70
35	3116 AGST	4"	115	99	50	27	8	M16	5/8"	163	130	147	77,8
35	3120 AGST	5"	141	120	50	28	10,5	M16	5/8"	184	152,4	180	92

Lochbild 6000 PSI

Pmax bar	TYP	Nenn- grösse SAE	A	B	C	D	S	G		H	I	L	M
								Schrauben Metr.	UNC				
420	6080 AGST 038	3/8"	17,5	10	36	16	3,7	M8	5/16"	57	40,5	47	18,3
420	6080 AGST 012	1/2"	21,6	13	36	16	4,3	M8	5/16"	57	40,5	47	18,3
420	6100 AGST	3/4"	27,2	18	36	19	4,6	M10	3/8"	71	50,8	53	23,8
420	6102 AGST	1"	34,5	22	44	24	6,3	M12	7/16"	80	57,1	66	27,8
420	6104 AGST	1 1/4"	42,8	28	44	27	7,4	M14	1/2"	94	66,7	77	31,6
420	6104 AGST-B1	1 1/4"	42,8	31	44	27	5,9	M14	1/2"	94	66,7	77	31,6
420	6106 AGST	1 1/2"	48,6	32	51	30	8,3	M16	5/8"	106	79,4	89	36,7
420	6106 AGST-B7	1 1/2"	48,6	38	51	30	5,3	M16	5/8"	106	79,4	89	36,7
420	6108 AGST	2"	61	41	70	37	10	M20	3/4"	135	96,8	116	44,4
420	6108 AGST-B1	2"	61	50	70	37	5,5	M20	3/4"	135	96,8	116	44,4
420	6110 AGST	2 1/2"	76,6	50	75	45	13	M24	-	166	123,8	150	58,7
420	6112 AGST	3"	90	58	90	55	16	M30	-	208	152,4	178	71,4

SAE Einschweiss-Doppelflansch DS

Double bride à souder / Double flange socket weld



Lochbild 3000 PSI

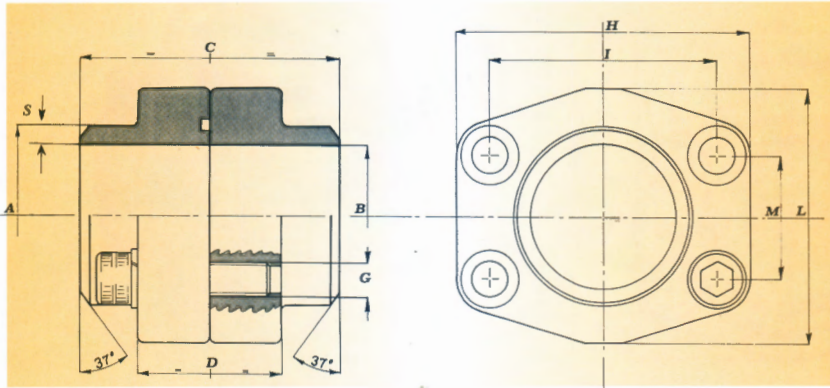
Pmax bar	TYP	Nenn- grösse SAE	A	B	C	D	E	G Schrauben		H	I	L	M	OR O-Ring
								Metr.	UNC					
348	3080 DS 038	3/8"	17,5	13	72	36	18	M8	5/16"	57	38	47	17,5	4075
348	3080 DS 012	1/2"	21,6	13	72	36	18	M8	5/16"	57	38	47	17,5	4075
348	3100 DS	3/4"	27,2	19	72	36	18	M10	3/8"	66	47,6	49	22,2	4100
348	3102 DS	1"	34,1	25	76	36	18	M10	3/8"	71	52,4	53	26,2	4131
278	3104 DS	1 1/4"	42,8	31	82	42	20	M10	7/16"	80	58,7	69	30,2	4150
210	3106 DS	1 1/2"	48,6	38	88	48	22	M12	1/2"	94	70	77	35,7	4187
210	3108 DS	2"	61	50	90	48	24	M12	1/2"	103	77,8	89	42,9	4225
175	3110 DS	2 1/2"	76,6	63	100	48	28	M12	1/2"	116	89	101	50,8	4275
138	3112 DS	3"	90,5	73	100	53	28	M16	5/8"	135	106,4	124	62	4337
35	3114 DS	3 1/2"	103	89	100	54	28	M16	5/8"	153	120,7	137	70	4387
35	3116 DS	4"	115,5	99	100	54	28	M16	5/8"	163	130	147	77,8	4437
35	3120 DS	5"	142	120	100	54	28	M16	5/8"	184	152,4	180	92	4537

Lochbild 6000 PSI

Pmax bar	TYP	Nenn- grösse SAE	A	B	C	D	E	G Schrauben		H	I	L	M	OR O-Ring
								Metr.	UNC					
420	6080 DS 038	3/8"	17,5	13	72	32	18	M8	5/16"	57	40,5	47	18,3	4075
420	6080 DS 012	1/2"	21,6	13	72	32	18	M8	5/16"	57	40,5	47	18,3	4075
420	6100 DS	3/4"	27,2	19	72	38	20	M10	3/8"	71	50,8	53	23,8	4100
420	6102 DS	1"	34,1	25	88	48	22	M12	7/16"	80	57,1	66	27,8	4131
420	6104 DS	1 1/4"	42,8	31	88	54	22	M14	1/2"	94	66,7	77	31,6	4150
420	6106 DS	1 1/2"	48,6	38	102	60	24	M16	5/8"	106	79,4	89	36,7	4187
420	6108 DS	2"	61	50	140	74	25	M20	3/4"	135	96,8	116	44,4	4225
420	6110 DS	2 1/2"	76,6	63	150	90	28	M24	-	166	123,8	150	58,7	4275
420	6112 DS	3"	90,5	73	180	110	30	M30	-	208	152,4	178	71,4	4337

SAE Anschweiss-Doppelflansch DST

Double bride á souder / Double flange socket weld



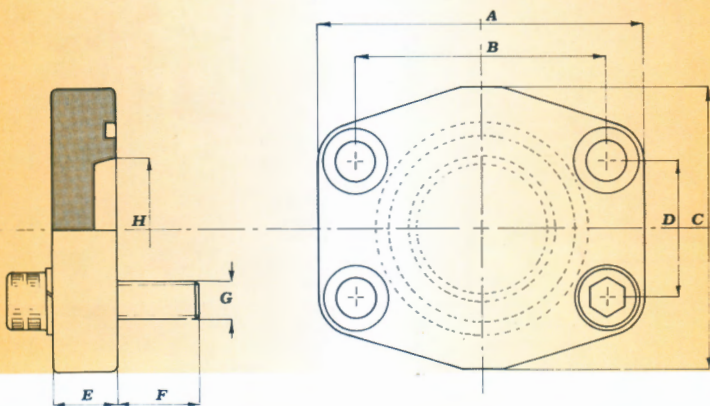
Lochbild 3000 PSI

Pmax bar	TYP	Nenn- grösse SAE	A	B	C	D	S	G Schrauben		H	I	L	M	OR O-Ring
								Metr.	UNC					
348	3080 DST 038	3/8"	17,5	13	72	32	2,3	M8	5/16"	57	38	47	17,5	4075
348	3080 DST 012	1/2"	21,6	13	72	32	4,3	M8	5/16"	57	38	47	17,5	4075
348	3100 DST	3/4"	27,2	19	72	36	4,1	M10	3/8"	66	47,6	49	22,2	4100
348	3102 DST	1"	34,5	25	76	36	4,7	M10	3/8"	71	52,4	53	26,2	4131
278	3104 DST	1 1/4"	42,8	31	82	42	6	M10	7/16"	80	58,7	69	30,2	415,0
210	3106 DST	1 1/2"	48,6	38	88	48	5,3	M12	1/2"	94	70	77	35,7	4187
210	3108 DST	2"	61	50	90	48	5,5	M12	1/2"	103	77,8	89	42,9	4225
175	3110 DST	2 1/2"	76,6	63	100	48	6,8	M12	1/2"	115	89	101	50,8	4275
138	3112 DST	3"	89	73	100	53	8	M16	5/8"	135	106,4	124	62	4337
35	3114 DST	3 1/2"	103	89	100	54	7	M16	5/8"	153	120,7	137	70	4387
35	3116 DST	4"	115	99	100	54	8	M16	5/8"	163	130	147	77,8	4437
35	3120 DST	5"	141	120	100	54	10,5	M16	5/8"	184	152,4	180	92	4537

Lochbild 6000 PSI

Pmax bar	TYP	Nenn- grösse SAE	A	B	C	D	S	G Schrauben		H	I	L	M	OR O-Ring
								Metr.	UNC					
420	6080 DST 038	3/8"	17,5	10	72	32	3,7	M8	5/16"	57	40,5	47	18,3	4075
420	6080 DST 012	1/2"	21,6	13	72	32	4,3	M8	5/16"	57	40,5	47	18,3	4075
420	6100 DST	3/4"	27,2	18	72	38	4,6	M10	3/8"	71	50,8	53	23,8	4100
420	6102 DST	1"	34,5	22	88	48	6,3	M12	7/16"	80	57,1	66	27,8	4131
420	6104 DST	1 1/4"	42,8	28	88	54	7,4	M14	1/2"	94	66,7	77	31,6	4150
420	6106 DST	1 1/2"	48,6	32	102	60	8,3	M16	5/8"	106	79,4	89	36,7	4187
420	6108 DST	2"	61	41	140	74	10	M20	3/4"	135	96,8	116	44,4	4225
420	6110 DST	2 1/2"	76,6	50	150	90	13	M24	-	166	123,8	150	58,7	4275
420	6112 DST	3"	90	58	180	110	16	M30	-	208	152,4	178	71,4	4337

Bride ébauche / Closed flange



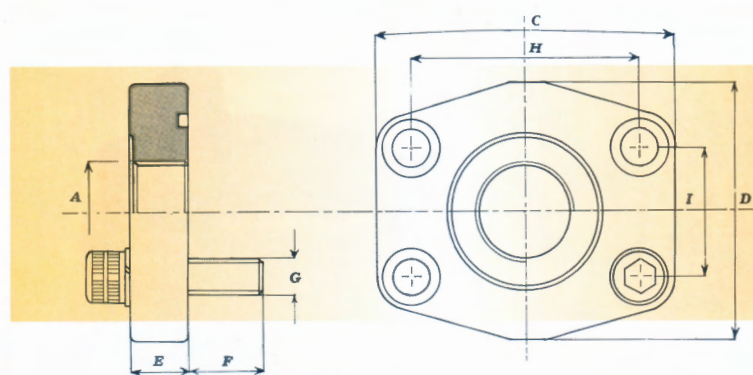
Lochbild 3000 PSI

Pmax bar	TYP	Nenn- grösse SAE	A	B	C	D	E	F	G Schrauben		H	OR O-Ring
									Metr.	UNC		
348	3080 BM	1/2"	57	38	47	17,5	16	14	M8	5/16"	10	4075
348	3100 BM	3/4"	66	47,6	49	22,2	18	16	M10	3/8"	15	4100
348	3102 BM	1"	71	52,4	53	26,2	19	16	M10	3/8"	18	4131
278	3104 BM	1 1/4"	80	58,7	69	30,2	21	18	M10	7/16"	23	4150
210	3106 BM	1 1/2"	95	70	77	35,7	24	19	M12	1/2"	28	4187
210	3108 BM	2"	103	77,8	89	42,9	24	19	M12	1/2"	45	4225
175	3110 BM	2 1/2"	116	89	101	50,8	25	19	M12	1/2"	58	4275
138	3112 BM	3"	136	106,4	124	62	25	27	M16	5/8"	70	4337
35	3114 BM	3 1/2"	152	120,7	136	70	25	27	M16	5/8"	85	4387
35	3116 BM	4"	162	130	146	77,8	25	27	M16	5/8"	95	4437
35	3120 BM	5"	184	152,4	180	92	25	27	M16	5/8"	110	4537

Lochbild 6000 PSI

Pmax bar	TYP	Nenn- grösse SAE	A	B	C	D	E	F	G Schrauben		H	OR O-Ring
									Metr.	UNC		
420	6080 BM	1/2"	57	40,5	47	18,3	16	14	M8	5/16"	10	4075
420	6100 BM	3/4"	71	50,8	53	23,8	19	16	M10	3/8"	15	4100
420	6102 BM	1"	80	57,1	66	27,8	24	18	M12	7/16"	22	4131
420	6104 BM	1 1/4"	94	66,7	77	31,6	27	24	M14	1/2"	30	4150
420	6106 BM	1 1/2"	103	79,4	89	36,7	30	24	M16	5/8"	35	4187
420	6108 BM	2"	135	96,8	123	44,4	35	31	M20	3/4"	48	4225
420	6110 BM	2 1/2"	175	123,8	150	58,7	45	40	M24	-	55	4275
420	6112 BM	3"	208	152,4	178	71,4	55	45	M30	-	65	4337

Bride taraudée BSP plate / BSP threaded flat flange



Lochbild 3000 PSI

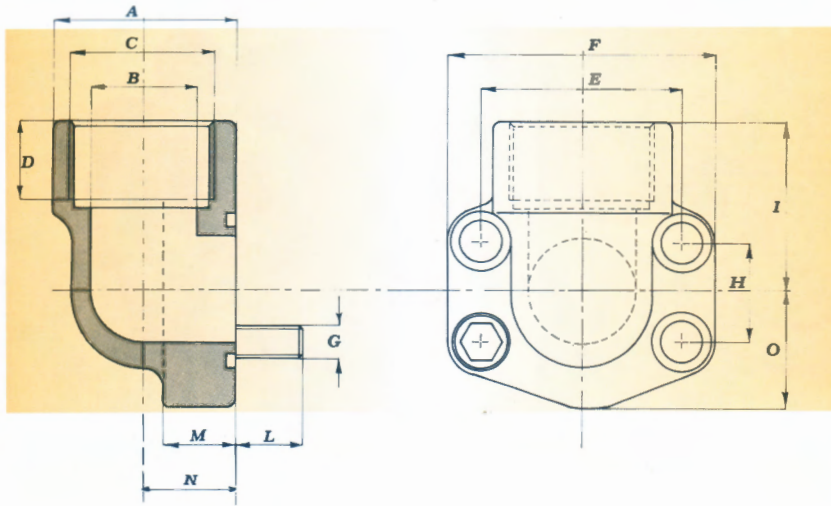
Pmax bar	TYP	Nenn- grösse SAE	A	C	D	E	F	G		H	I	OR O-Ring
								Schrauben Metr.	UNC			
348	3080 GF 038 M	1/2"	G 3/8"	57	47	16	14	M8	5/16"	38	17,5	4075
	3080 GF 012 M		G 1/2"									3100
348	3100 GF 012 M	3/4"	G 1/2"	66	49	18	16	M10	3/8"	47,6	22,2	4100
	3100 GF M		G 3/4"									4125
348	3102 GF 034 M	1"	G 3/4"	71	53	19	16	M10	3/8"	52,4	26,2	4131
	3102 GF M		G 1"									4150
278	3104 GF 100 M	1 1/4"	G 1"	80	69	21	18	M10	7/16"	58,7	30,2	4150
	3104 GF M		G 1 1/4"									149
210	3106 GF 114 M	1 1/2"	G 1 1/4"	95	77	24	19	M12	1/2"	70	35,7	4187
	3106 GF M		G 1 1/2"									156
210	3108 GF 112 M	2"	G 1 1/2"	103	89	24	19	M12	1/2"	77,8	42,9	4225
	3108 GF M		G 2"									168
175	3110 GF M	2 1/2"	G 2 1/2"	116	101	25	19	M12	1/2"	89	50,8	4275
												4312
138	3112 GF M	3"	G 3"	136	124	25	27	M16	5/8"	106,4	62	4337
												4375
35	3114 GF M	3 1/2"	G 3 1/2"	152	136	25	27	M16	5/8"	120,7	70	4387
												4425
35	3116 GF M	4"	G 4"	162	146	25	27	M16	5/8"	130	77,8	4437
												4462
35	3120 GF M	G 5"	G 5"	184	180	25	27	M16	5/8"	152,4	92	4537
												4575

Lochbild 6000 PSI

Pmax bar	TYP	Nenn- grösse SAE	A	C	D	E	F	G		H	I	OR O-Ring
								Schrauben Metr.	UNC			
420	6080 GF 038 M	1/2"	G 3/8"	57	47	16	14	M8	5/16"	40,5	18,3	4075
	6080 GF 012 M		G 1/2"									4100
420	6100 GF 012 M	3/4"	G 1/2"	71	53	19	16	M10	3/8"	50,8	23,8	4100
	6100 GF M		G 3/4"									4131
420	6102 GF 034 M	1"	G 3/4"	80	66	24	18	M12	7/16"	57,1	27,8	4131
	6102 GF M		G 1"									4150
420	6104 GF 100 M	1 1/4"	G 1"	94	77	27	24	M14	1/2"	66,7	31,6	4150
	6104 GF M		G 1 1/4"									149
420	6106 GF 114 M	1 1/2"	G 1 1/4"	103	89	30	24	M15	5/8"	79,4	36,7	4187
	6106 GF M		G 1 1/2"									156
420	6108 GF 112 M	2"	G 1 1/2"	135	123	35	31	M20	3/4"	96,8	44,4	4225
	6108 GF M		G 2"									168

SAE Gewinde-Eckflansch EG mit BSP Gewinde

Coude taraudée BSP / BSP threaded 90° flange



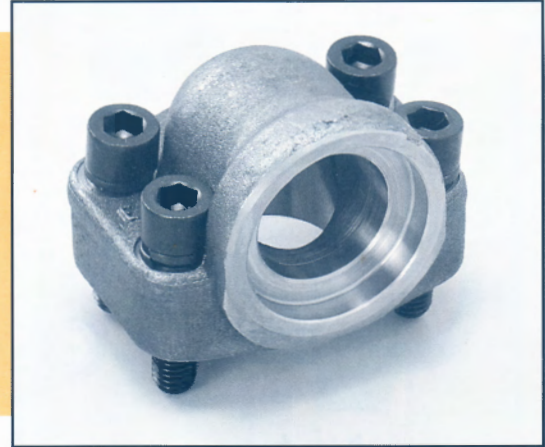
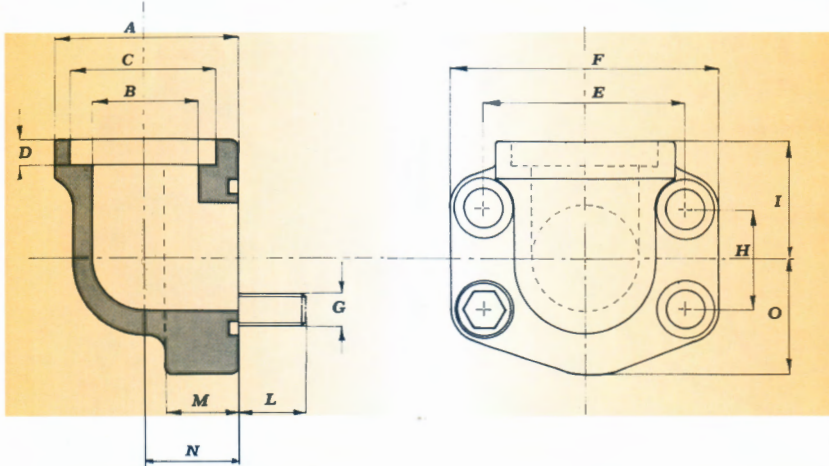
Lochbild 3000 PSI

Pmax bar	TYP	Nenn- grösse SAE	C	A	B	D	E	F	G		H	I	O	M	N	L	OR
									Schrauben Metr.	UNC							
348	3080 EGM	1/2"	G 1/2"	34	13	19	38	57	M8	5/16"	17,5	36	23	17	18	13	4075
348	3100 EGM	3/4"	G 3/4"	38,5	19	19	47,6	68	M10	3/8"	22,2	38	25	18	22	15	4100
348	3102 EGM	1"	G 1"	44,5	25	19	52,4	74	M10	3/8"	26,2	41	27	19	28	15	4131
278	3104 EGM	1 1/4"	G 1 1/4"	53,5	31	22	58,7	81	M10	7/16"	30,2	50	34	22	30	17	4150
210	3106 EGM	1 1/2"	G 1 1/2"	62,5	38	24	69,9	95	M12	1/2"	35,7	58	39	25	36	18	4187
210	3108 EGM	2"	G 2"	77	50	26	77,8	105	M12	1/2"	42,9	65	44	25	41	18	4225
175	3110 EGM	2 1/2"	G 2 1/2"	89	60	30	88,9	115	M12	1/2"	50,8	77	50	25	50	18	4275

Lochbild 6000 PSI

Pmax bar	TYP	Nenn- grösse SAE	C	A	B	D	E	F	G		H	I	O	M	N	L	OR
									Schrauben Metr.	UNC							
420	6080 EGM	1/2"	G 1/2"	34	13	19	40,5	57	M8	5/16"	18,3	36	23	17	18	13	4075
420	6100 EGM	3/4"	G 3/4"	44,5	19	22	50,8	72	M10	3/8"	23,8	41	27	20	28	15	4100
420	6102 EGM	1"	G 1"	53,5	25	24	57,1	82	M12	7/16"	27,8	50	34	24	30	19	4131
420	6104 EGM	1 1/4"	G 1 1/4"	62,5	31	25	66,7	95	M14	1/2"	31,6	58	39	25	36	21	4150
420	6106 EGM	1 1/2"	G 1 1/2"	77	38	28	79,4	110	M16	5/8"	36,7	65	44	26	41	25	4187
420	6108 EGM	2"	G 2"	87	50	34	96,8	134	M20	3/4"	44,4	75	58	35	45	32	4225

Coude à souder / Socket weld flange 90°



Lochbild 3000 PSI

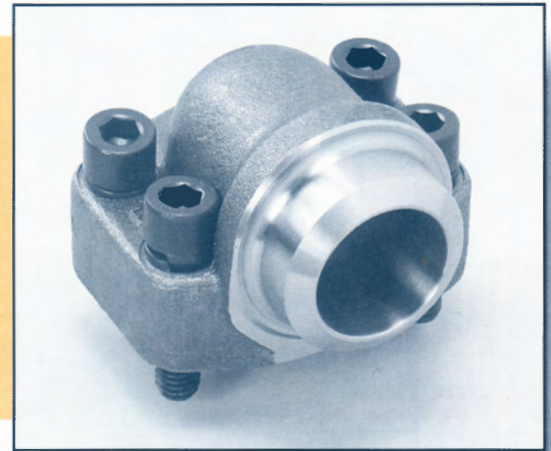
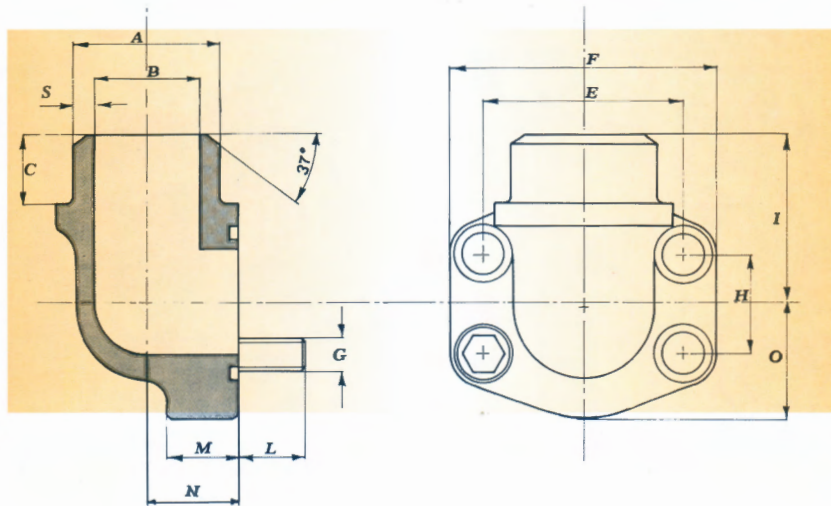
Pmax bar	TYP	Nenn- grösse SAE	A	B	C	D	E	F	G		H	I	O	M	N	L	OR
									Schrauben Metr.	UNC							
348	3080 ESM	1/2"	34	13	21,6	5	38	57	M8	5/16"	17,5	28	23	17	18	13	4075
348	3100 ESM	3/4"	38,5	19	27,2	5	47,6	68	M10	3/8"	22,2	25	25	18	22	15	4100
348	3102 ESM	1"	44,5	25	34,1	6	52,4	72	M10	3/8"	26,2	28	27	19	28	15	4131
278	3104 ESM	1 1/4"	53,5	31	42,8	7	58,7	82	M10	7/16"	30,2	34	34	22	30	17	4150
210	3106 ESM	1 1/2"	62,5	38	48,6	8	70	95	M12	1/2"	35,7	43	39	25	36	18	4187
210	3108 ESM	2"	77	50	61	10	77,8	105	M12	1/2"	42,9	50	44	25	41	18	4225
175	3110 ESM	2 1/2"	85	60	76,6	28	88,9	115	M12	1/2"	50,8	77	50	25	50	18	4275

Lochbild 6000 PSI

Pmax bar	TYP	Nenn- grösse SAE	A	B	C	D	E	F	G		H	I	O	M	N	L	OR
									Schrauben Metr.	UNC							
420	6080 ESM	1/2"	34	13	21,6	5	40,5	57	M8	5/16"	18,3	28	23	17	18	13	4075
420	6100 ESM	3/4"	44,5	19	27,2	6	50,8	72	M10	3/8"	23,8	28	27	19	28	15	4100
420	6102 ESM	1"	53,5	25	34,1	7	57,1	82	M12	7/16"	27,8	34	34	24	30	19	4131
420	6104 ESM	1 1/4"	62,5	31	42,8	8	66,7	95	M14	1/2"	31,6	43	39	25	36	21	4150
420	6106 ESM	1 1/2"	77	38	48,6	10	79,4	110	M16	5/8"	36,7	50	44	26	41	25	4187
420	6108 ESM	2"	89	50	61	12	96,8	134	M20	3/4"	44,4	65	58	35	45	32	422

SAE Anschweiss-Eckflansch EST

Coude à souder / Butt weld flange 90°

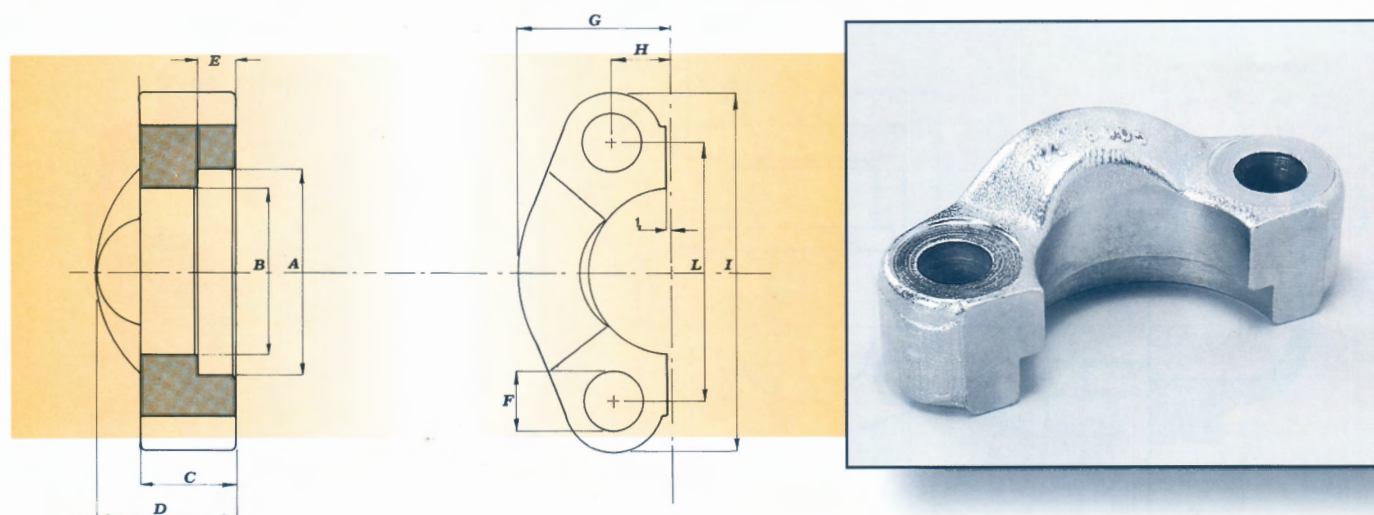


Lochbild 3000 PSI

Pmax bar	TYP	Nenn- grösse SAE	A	B	C	S	E	F	G		H	I	O	M	N	L	OR
									Schrauben Metr.	UNC							
348	3080 ESTM	1/2"	21,6	13	12	4,3	38	57	M8	5/16"	17,5	40	23	17	18	13	4075
348	3100 ESTM	3/4"	27,2	19	12	4,1	47,6	68	M10	3/8"	22,2	41	25	18	22	15	4100
348	3102 ESTM	1"	34,5	25	13	4,7	52,4	74	M10	3/8"	26,2	50	27	19	28	15	4131
278	3104 ESTM	1 1/4"	42,8	31	13	6	58,7	81	M10	7/16"	30,2	57	34	22	30	17	4150
210	3106 ESTM	1 1/2"	48,6	38	14	5,3	69,9	95	M12	1/2"	35,7	66	39	25	36	18	4187
210	3108 ESTM	2"	61	50	15	5,5	77,8	105	M12	1/2"	42,9	66	44	25	41	18	4225
175	3110 ESTM	2 1/2"	76,6	60	25	8	88,9	115	M12	1/2"	50,8	77	50	25	50	18	4275

Lochbild 6000 PSI

Pmax bar	TYP	Nenn- grösse SAE	A	B	C	S	E	F	G		H	I	O	M	N	L	OR
									Schrauben Metr.	UNC							
420	6080 ESTM	1/2"	21,6	13	12	4,3	40,5	57	M8	5/16"	18,3	40	23	17	18	13	4075
420	6100 ESTM	3/4"	27,2	18	12	4,6	50,8	72	M10	3/8"	23,8	50	27	20	28	15	4100
420	6102 ESTM	1"	34,5	22	13	6,3	57,1	82	M12	7/16"	27,8	57	34	24	26	19	4131
420	6104 ESTM	1 1/4"	42,8	28	13	7,4	66,7	95	M14	1/2"	31,6	66	39	25	36	21	4150
420	6106 ESTM	1 1/2"	48,6	32	15	8,3	79,4	110	M16	5/8"	36,7	65	44	26	41	25	4187
420	6108 ESTM	2"	61	41	15	10	96,8	134	M20	3/4"	44,4	75	58	35	45	32	4225



Lochbild 3000 PSI

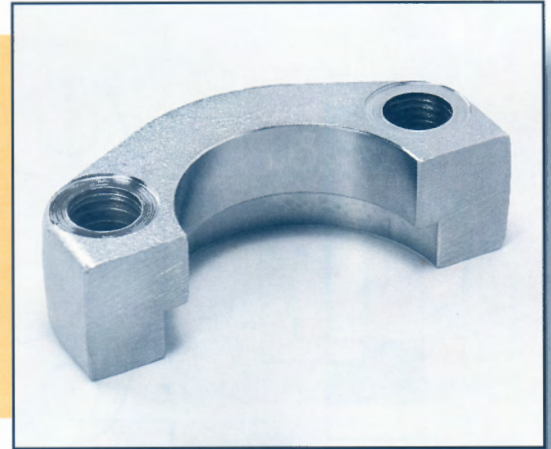
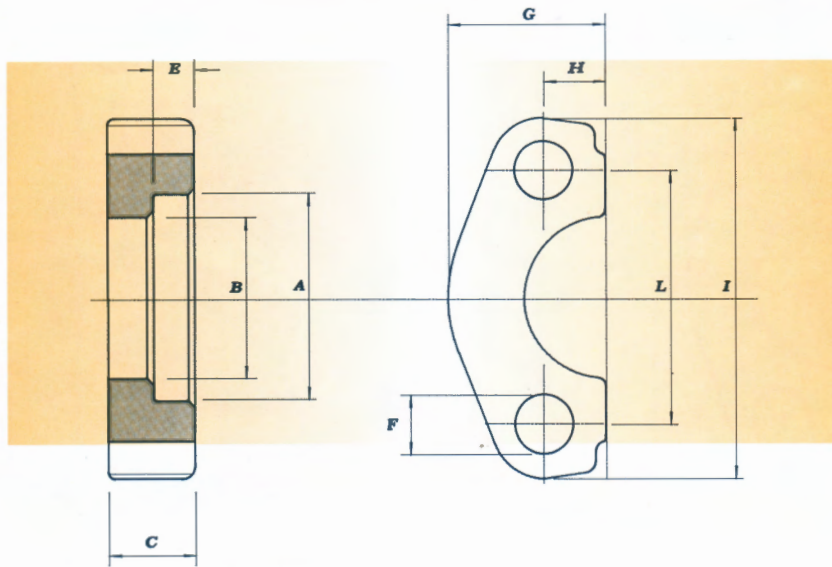
Pmax bar	TYP	Nenn- grösse SAE	A	B	C	D	E	F	G	H	I	L
210	3080 H	1/2"	31	24,3	13	20	6,2	8,75	23	8,7	54	38,1
210	3100 H	3/4"	38,9	32,1	14	22	6,2	10,5	26	11,1	65	47,6
210	3102 H	1"	45,2	38,5	16	22	7,5	10,5	29,2	13,1	70	52,4
210	3104 H-A	1 1/4"	51,6	43,7	14	22	7,5	10,5	36,3	15,1	80	58,7
210	3104 H-B							12,5				
210	3106 H	1 1/2"	61,1	50,8	16	24	7,5	13,5	41,1	17,9	94	69,9
210	3106 H-B							14,5				
210	3108 H	2"	72,2	62,7	16	26	9	13,5	48,2	21,4	102	77,8
210	3108 H-B							14,5				
175	3110 H	2 1/2"	84,9	74,9	19	38	9	13,5	54	25,4	115	88,9
175	3110 H-B							14,5				
138	3112 H	3"	102,4	90,9	22	40	9	17	65,3	31	135	106,4
35	3114 H	3 1/2"	115	102,36	23	45	10,7	17	70	34,85	152	120,65
35	3116 H	4"	127,8	115,11	25	48	10,7	17	75	38,9	160	130,18
35	3120 H	5"	153,2	140,5	28	50	10,7	17	82	46	183	152,4

Lochbild 6000 PSI

Pmax bar	TYP	Nenn- grösse SAE	A	B	C	D	E	F	G	H	I	L
420	6080 H	1/2"	32,5	24,6	16	22	7,2	8,75	24	9,1	57	40,5
420	6100 H	3/4"	42	32,5	19	28	8,3	10,5	30	11,9	72	50,8
420	6102 H	1"	48,4	38,9	24	32	9	13	35	13,9	81	57,2
420	6102 H-A							12				
420	6104 H	1 1/4"	54,8	44,5	27	38	9,8	15	39	15,9	96	66,7
420	6104 H-A							13,5				
420	6106 H	1 1/2"	64,3	51,6	30	42	12,1	17	48	18,3	113	79,4
420	6108 H	2"	80,2	67,6	37	52	12,1	21	57	22,2	134	96,8

SAE Halbflansch flach HF

Demi flasque plate / Split flange flat



Lochbild 3000 PSI

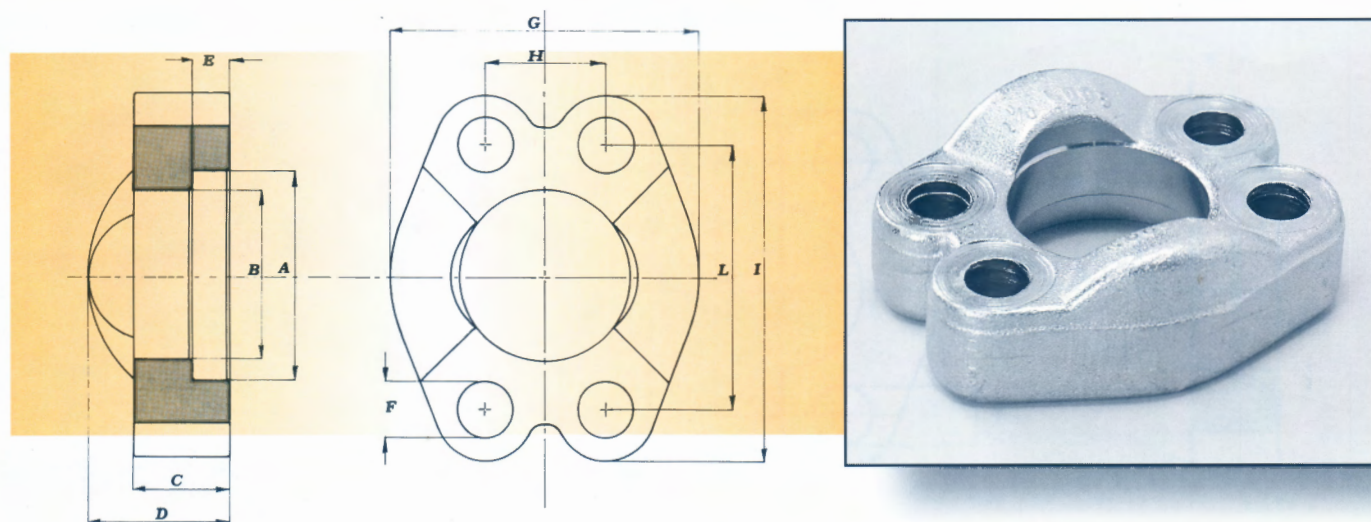
Material: C60

Pmax bar	TYP	Nenn- grösse SAE	A	B	C	E	F	G	H	I	L
210	3080 HF	1/2"	31	24,3	13	6,2	8,75	24	8,7	56	38,1
210	3100 HF	3/4"	38,9	32,1	14	6,2	10,5	27	11,1	66	47,6
210	3102 HF	1"	45,2	38,5	16	7,5	10,5	30	13,1	70	52,4
210	3104 HF-A 3104 HF-B	1 1/4"	51,6	43,7	16	7,5	10,5 12,5	35	15,1	79	58,7
210	3106 HF 3106 HF-B	1 1/2"	61,1	50,8	16	7,5	13,5 14,5	39	17,9	94	69,9
210	3108 HF 3108 HF-B	2"	72,2	62,7	16	9	13,5 14,5	49	21,4	109	77,8
175	3110 HF 3110 HF-B	2 1/2"	84,9	74,9	20	9	13,5 14,5	55	25,4	114	88,9
138	3112 HF	3"	102,4	90,9	22	9	17	66	31	135	106,4

Lochbild 6000 PSI

Pmax bar	TYP	Nenn- grösse SAE	A	B	C	E	F	G	H	I	L
420	6080 HF	1/2"	32,5	24,6	18	7,2	8,75	24	9,1	56	40,5
420	6100 HF	3/4"	42	32,5	21	8,3	10,5	30	11,9	70	50,8
420	6102 HF	1"	48,4	38,9	26	9	13	35	13,9	79	57,2
420	6104 HF	1 1/4"	54,8	44,5	29	9,8	15	39	15,9	94	66,7
420	6106 HF	1 1/2"	64,3	51,6	33	12,1	17	49	18,3	109	79,4
420	6108 HF	2"	80,2	67,6	42	12,1	21	57	22,2	133	96,8
420	6110 HF	2 1/2"	108,5	89,5	48	20	25	75	29,35	170	123,8
420	6112 HF	3"	132,5	114,5	55	25	32	89	35,7	210	152,4

Flasque monobloc / Undivided split flange



Lochbild 3000 PSI

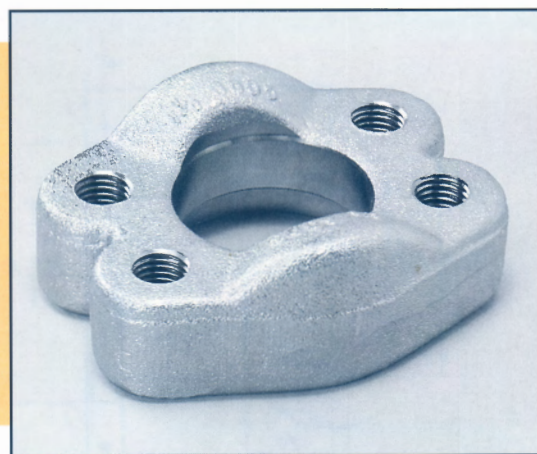
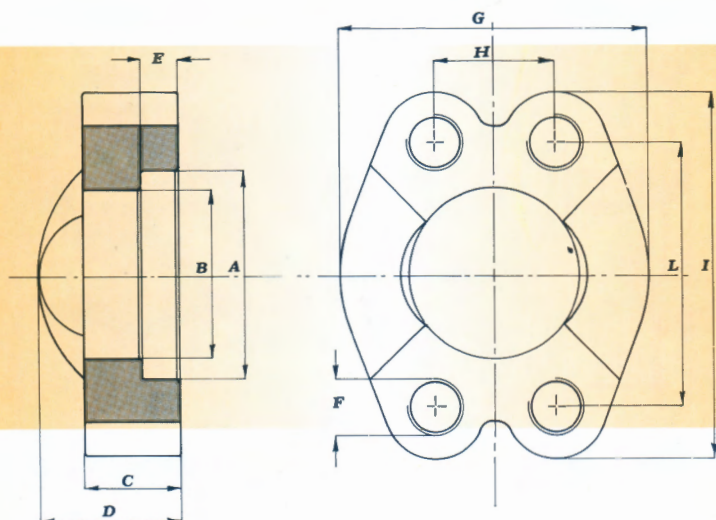
Pmax bar	TYP	Nenn- grösse SAE	A	B	C	D	E	F	G	H	I	L
210	3080 SI	1/2"	31	24,3	13	20	6,2	8,75	46	17,4	54	38,1
210	3100 SI	3/4"	38,9	32,1	14	22	6,2	10,5	52	22,2	65	47,6
210	3102 SI	1"	45,2	38,5	16	22	7,5	10,5	59	26,2	70	52,4
210	3104 SI-A	1 1/4"	51,6	43,7	14	22	7,5	10,5	73	30,2	80	58,7
210	3104 SI-B							12,5				
210	3106 SI	1 1/2"	61,1	50,8	16	24	7,5	13,5	83	35,8	94	69,9
210	3106 SI-B							14,5				
210	3108 SI	2"	72,2	62,7	16	26	9	13,5	97	42,8	102	77,8
210	3108 SI-B							14,5				
175	3110 SI	2 1/2"	84,9	74,9	19	38	9	13,5	109	50,8	115	88,9
175	3110 SI-B							14,5				
138	3112 SI	3"	102,4	90,9	22	40	9	17	131	62	135	106,4
35	3114 SI	3 1/2"	115	102,36	23	45	10,7	17	140	69,86	152	120,65
35	3116 SI	4"	127,8	115,1	25	48	10,7	17	150	77,8	160	130,18
35	3120 SI	5"	153,2	140,5	28	50	10,7	17	180	92	183	152,4

Lochbild 6000 PSI

Pmax bar	TYP	Nenn- grösse SAE	A	B	C	D	E	F	G	H	I	L
420	6080 SI	1/2"	32,5	24,6	16	22	7,2	8,75	48	18,2	57	40,5
420	6100 SI	3/4"	42	32,5	19	28	8,3	10,5	60	23,8	72	50,8
420	6102 SI	1"	48,4	38,9	24	32	9	13	70	27,8	81	57,2
420	6104 SI	1 1/4"	54,8	44,5	27	38	9,8	15	78	31,8	96	66,7
420	6106 SI	1 1/2"	64,3	51,6	30	42	12,1	17	96	36,6	113	79,4
420	6108 SI	2"	80,2	67,6	37	52	12,1	21	114	44,4	134	96,8

SAE Voll-Gegenflansch AGSI

Contre flasque monobloc / Undivided split flange with threaded fixing holes



Lochbild 3000 PSI

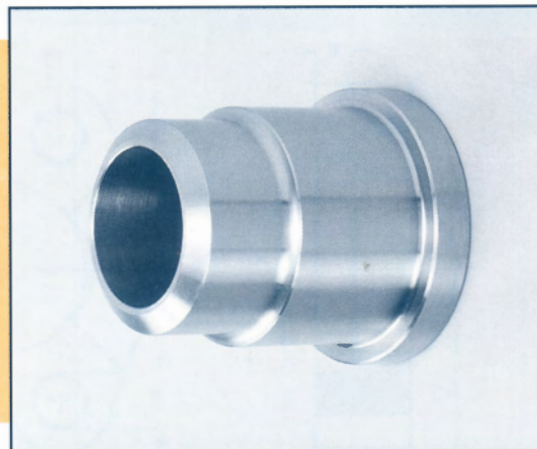
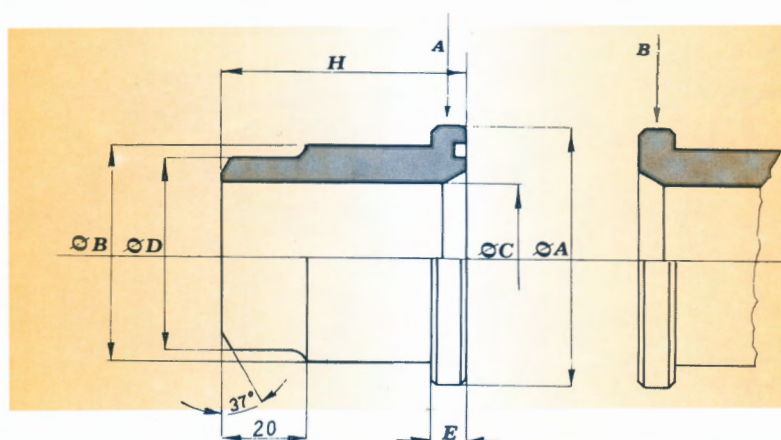
Pmax bar	TYP	Nenn- grösse SAE	A	B	C	D	E	F	G	H	I	L
210	3080 AGSI	1/2"	31	24,3	13	20	6,2	M8	46	17,4	54	38,1
210	3100 AGSI	3/4"	38,9	32,1	14	22	6,2	M10	52	22,2	65	47,6
210	3102 AGSI	1"	45,2	38,5	16	22	7,5	M10	59	26,2	70	52,4
210	3104 AGSI	1 1/4"	51,6	43,7	14	22	7,5	M10	73	30,2	80	58,7
210	3104 AGSI-B							M12				
210	3106 AGSI	1 1/2"	61,1	50,8	16	24	7,5	M12	83	35,8	94	69,9
210	3106 AGSI-B							M14				
210	3108 AGSI	2"	72,2	62,7	16	26	9	M12	97	42,8	102	77,8
210	3108 AGSI-B							M14				
175	3110 AGSI	2 1/2"	84,9	74,9	19	38	9	M12	109	50,8	115	88,9
175	3110 AGSI-B							M14				
138	3112 AGSI	3"	102,4	90,9	22	40	9	M16	131	62	135	106,4
35	3114 AGSI	3 1/2"	115	102,36	23	45	10,7	M16	140	69,86	152	120,65
35	3116 AGSI	4"	127,8	115,1	25	48	10,7	M16	150	77,8	160	130,18
35	3120 AGSI	5"	153,2	140,5	28	50	10,7	M16	180	92	183	152,4

Lochbild 6000 PSI

Pmax bar	TYP	Nenn- grösse SAE	A	B	C	D	E	F	G	H	I	L
420	6080 AGSI	1/2"	32,5	24,6	16	22	7,2	M8	48	18,2	57	40,5
420	6100 AGSI	3/4"	42	32,5	19	28	8,3	M10	60	23,8	72	50,8
420	6102 AGSI	1"	48,4	38,9	24	32	9	M12	70	27,8	81	57,2
420	6104 AGSI	1 1/4"	54,8	44,5	27	38	9,8	M14	78	31,8	96	66,7
420	6106 AGSI	1 1/2"	64,3	51,6	30	42	12,1	M16	96	36,6	113	79,4
420	6108 AGSI	2"	80,2	67,6	37	52	12,1	M20	114	44,4	134	96,8
420	6110 AGSI	2 1/2"	108,5	89,5	45	70	20	M24	150	58,7	175	123,8
420	6112 AGSI	3"	132,5	114,5	55	90	25	M30	178	71,4	210	152,4

SAE Anschweiss-Schulter CST-A (-B)

Collet á souder / Butt weld adapter



Lochbild 3000 PSI

Pmax bar	TYP	Nenn- grösse SAE	A	B	C	D	E	H	OR
									O-Ring
210	3080 CST	1/2"	30,2	23,9	12	16	6,7	41	4075
210	3100 CST	3/4"	38,1	31,7	19	25	6,7	50	4100
210	3102 CST	1"	44,4	38	22	30	8	50	4131
210	3104 CST	1 1/4"	50,8	43	28	38	8	55	4150
210	3106 CST	1 1/2"	60,3	50	35	45	8	57	4187
210	3108 CST	2"	71,4	62	45	60	9,5	57	4225
175	3110 CST	2 1/2"	84,1	74	55	70	9,5	58	4275
138	3112 CST	3"	101,6	90	68	80	9,5	60	4337
35	3114 CST	3 1/2"	114,3	102	88	100	11,2	60	4387
35	3116 CST	4"	127	114	98	110	11,2	60	4437
35	3120 CST	5"	152,4	140	120	133	11,2	60	4537

Lochbild 6000 PSI

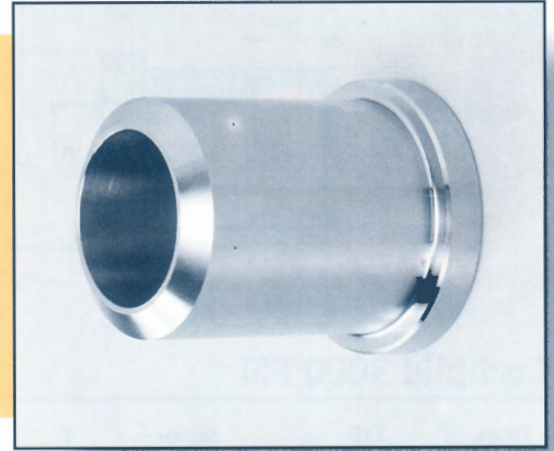
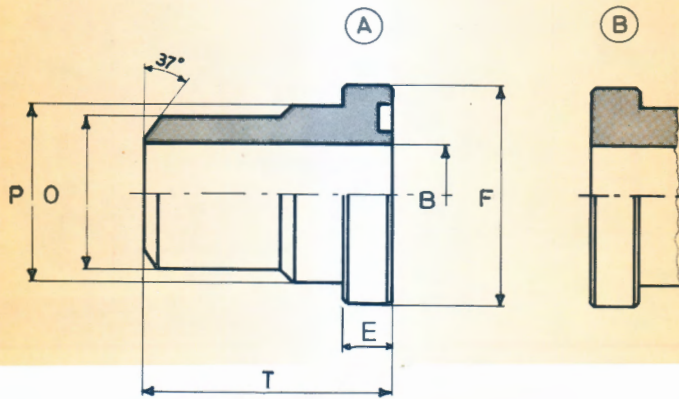
Pmax bar	TYP	Nenn- grösse SAE	A	B	C	D	E	H	OR
									O-Ring
420	6080 CST	1/2"	31,8	24	12	16	7,7	34	4075
420	6100 CST	3/4"	41,3	32	18	25	8,7	38	4100
420	6102 CST	1"	47,6	38,5	22	30	9,5	40	4131
420	6104 CST	1 1/4"	54	44	27	38	10,3	45	4150
420	6106 CST	1 1/2"	63,5	51	32	45	12,5	50	4187
420	6108 CST	2"	79,4	67	45	60	12,5	58	4225
420	6110 CST	2 1/2"	107,8	88,9	45	74	20,6	90	4275
420	6112 CST	3"	131,7	113,8	58	90	25,6	110	4337

Ausführung mit O-Ring-Nut: -A

Ausführung ohne O-Ring-Nut: -B

SAE Anschweiss-Schulter CSST-A (-B)

Collet á souder / Butt weld adapter



Lochbild 3000 PSI

Pmax bar	TYP	Nenn- grösse SAE	B	E	F	P	O	T	OR O-Ring
210	3080 CSST	1/2"	13	6,7	30,2	24	22	45	4075
210	3100 CSST	3/4"	19	6,7	38,1	31,5	28	50	4100
210	3102 CSST	1"	25	8	44,4	38	35	55	4131
210	3104 CSST	1 1/4"	31	8	50,8	43	43	60	4150
210	3106 CSST	1 1/2"	38	8	60,3	50	50	65	4187
210	3108 CSST	2"	47	9,5	71,4	62	62	70	4225
175	3110 CSST	2 1/2"	63	9,5	84,1	74	74	75	4275
138	3112 CSST	3"	70	9,5	101,6	90	90	85	4337
35	3114 CSST	3 1/2"	88	11,2	114,3	102	102	90	4387
35	3116 CSST	4"	98	11,2	127	114	115	100	4437
35	3120 CSST	5"	120	11,2	152,4	140	140	100	4537

Lochbild 6000 PSI

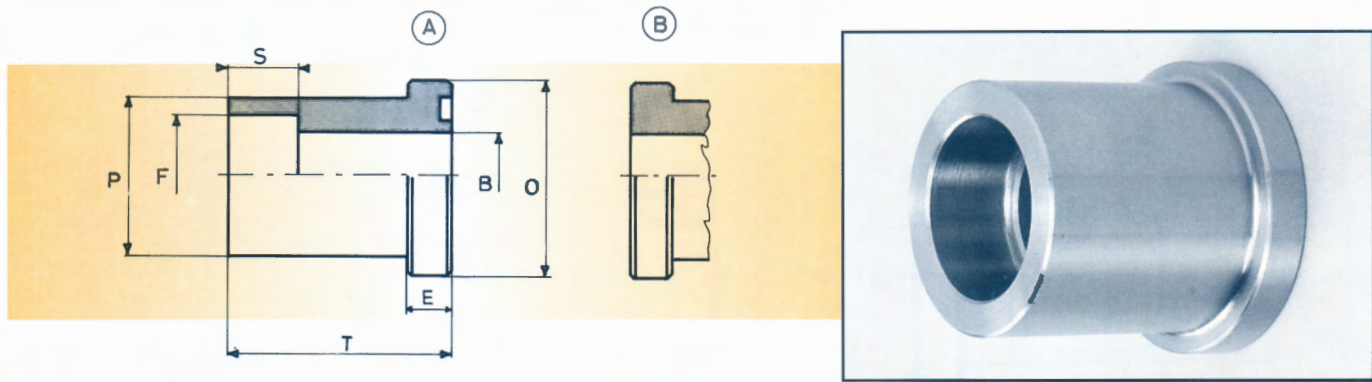
Pmax bar	TYP	Nenn- grösse SAE	B	E	F	P	O	T	OR O-Ring
420	6080 CSST	1/2"	13	7,7	31,8	24	22	45	4075
420	6100 CSST	3/4"	18	8,7	41,3	32	28	50	4100
420	6102 CSST	1"	22	9,5	47,6	38	35	55	4131
420	6104 CSST	1 1/4"	29	10,3	54	44	44	60	4150
420	6106 CSST	1 1/2"	35	12,5	63,5	51	51	65	4187
420	6108 CSST	2"	43	12,5	79,4	67	61	70	4225
420	6110 CSST	2 1/2"	45	20,6	107,8	88,9	74	90	4275
420	6112 CSST	3"	58	25,6	131,7	113,8	90	110	4337

Ausführung mit O-Ring-Nut: -A

Ausführung ohne O-Ring-Nut: -B

SAE Einschweiss-Schulter CS-A (-B)

Collet á souder / Socket weld adapter



Lochbild 3000 PSI

Pmax bar	TYP	Nenn- grösse SAE	B	O	E	F	P	S	T	OR O-Ring
210	3080 CS 16,5 3080 CS 17,6	1/2"	12,5	30,2	6,7	16,5 17,6	24	12	35	4075
210	3100 CS 20,5 3100 CS 21,7	3/4"	15	38,1	6,7	20,5 21,7	31,5	13	40	4100
210	3102 CS 25,5 3102 CS 27,3	1"	20	44,4	8	25,5 27,3	38	14	45	4131
210	3104 CS 30,5 3104 CS 32,5 3104 CS 34,5	1 1/4"	25	50,8	8	30,5 32,5 34,2	43	16	50	4150
210	3106 CS 38,5					38,5				
210	3106 CS 40,7	1 1/2"	32	60,3	8	40,7	50	18	55	4187
175	3106 CS 43					43				
210	3108 CS 49 3108 CS 50,7	2"	38	71,4	9,5	49 50,7	62	20	65	4225
175	3110 CS 61 3110 CS 64	2 1/2"	47	84,1	9,5	61 64	74	22	75	4275
138	3112 CS 74					74				
138	3112 CS 77	3"	58	101,6	9,5	77	90	24	85	4337
120	3112 CS 81					81				

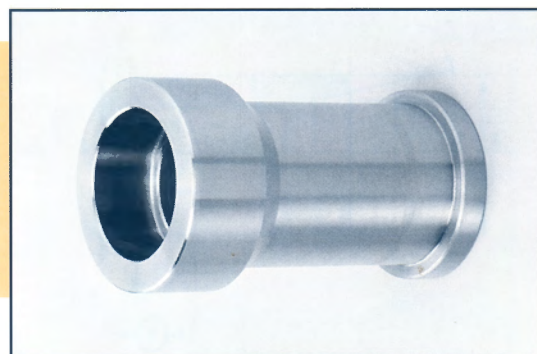
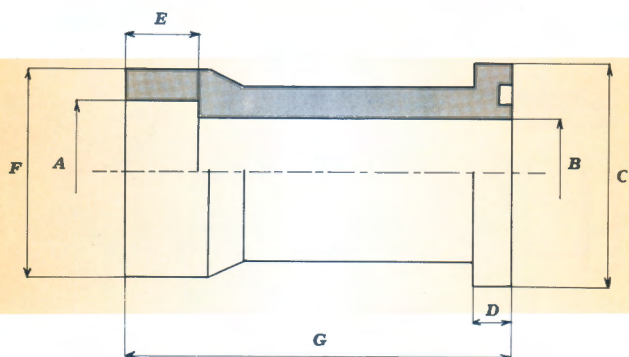
Lochbild 6000 PSI

Pmax bar	TYP	Nenn- grösse SAE	B	O	E	F	P	S	T	OR O-Ring
420	6080 CS 16,5 6080 CS 17,6	1/2"	11	31,8	7,7	16,5 17,6	24	13	35	4075
420	6100 CS 20,5 6100 CS 21,7	3/4"	15	41,3	8,7	20,5 21,7	31,8	13	40	4100
420	6102 CS 25,5 6102 CS 27,3	1"	20	47,6	9,5	25,5 27,3	38	13	45	4131
420	6104 CS 30,5 6104 CS 32,5 6104 CS 34,5	1 1/4"	24	54	10,3	30,5 32,5 34,2	44	16	50	4150
210	6106 CS 38,5					38,5				
210	6106 CS 40,7	1 1/2"	31	63,5	12,5	40,7	51	18	55	4187
175	6106 CS 42,8					43				
210	6108 CS 49 6108 CS 50,7	2"	38	79,4	12,5	49 50,7	67	20	65	4225

Ausführung mit O-Ring-Nut: -A;

Ausführung ohne O-Ring-Nut: -B

Collet á souder / Socket weld adapter



Lochbild 3000 PSI

Pmax bar	TYP	Nenn- grösse SAE	A	B	C	D	E	F	G	OR O-Ring
210	3080 CSL 20,5	1/2"	20,5	15	30,2	6,7	13	30	60	4075
	3080 CSL 21,7		21,7							
210	3100 CSL 25,5	3/4"	25,5	19	38,1	6,7	13	35	68	4100
	3100 CSL 27,3		27,3							
210	3102 CSL 30,5	1"	30,5	23	44,4	8	16	44	75	4131
	3102 CSL 32,5		24							
	3102 CSL 34		25							
	3102 CSL 35,5		25							
210	3104 CSL 38,5	1 1/4"	38,5	32	50,8	8	18	55	95	4150
	3104 CSL 40,5		40,5							
	3104 CSL 43		43							
210	3106 CSL 49	1 1/2"	49	38	60,3	8	20	68	100	4187
	3106 CSL 50,4		50,4							
210	3108 CSL 61	2"	61	50	71,4	9,5	22	79	107	4225
	3108 CSL 65,8		65,8							
	3110 CSL 74		74							
175	3110 CSL 77	2 1/2"	77	58	84,1	9,5	24	98	130	4275
	3110 CSL 81		81							
138	3112 CSL 90,5	3"	90,5	70	101,6	9,5	28	116	150	4337

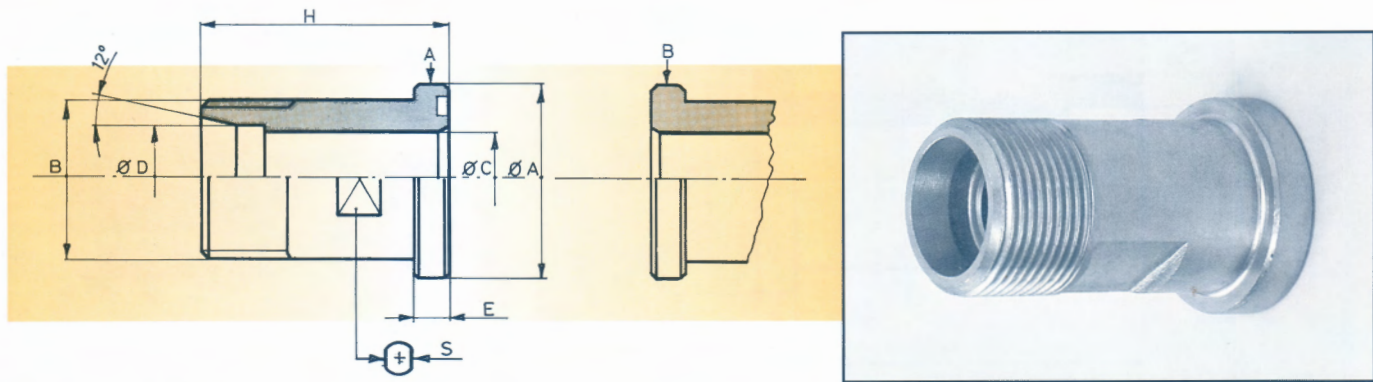
Lochbild 6000 PSI

Pmax bar	TYP	Nenn- grösse SAE	A	B	C	D	E	F	G	OR O-Ring
420	6080 CSL 20,5	1/2"	20,5	15	31,8	7,7	13	32	60	4075
	6080 CSL 21,7		21,7							
	6100 CSL 22,5		22,5							
420	6100 CSL 25,7	3/4"	25,7	19	41,3	8,7	13	40	68	4100
	6100 CSL 27,3		27,3							
	6100 CSL 28,7		28,7							
420	6102 CSL 34	1"	34	25	47,6	9,5	16	48	75	4131
	6102 CSL 35,5		35,5							

Ausführung mit O-Ring-Nut: -A

Ausführung ohne O-Ring-Nut: -B

Collet taraudée métrique / Adapter metric threaded



Lochbild 3000 PSI

Pmax bar	TYP	Nenn- grösse SAE	B	D	C	A	E	H	S	OR O-Ring
210	3080 CMV 12S	1/2"	M20 x 1,5	12	8	30,2	6,7	50	19	4075
	3080 CMV 15L		M22 x 1,5	15	12					
	3080 CMV 16S		M24 x 1,5	16	12					
	3080 CMV 18L		M26 x 1,5	18	14					
210	3100 CMV 16S	3/4"	M24 x 1,5	16	12	38,1	6,7	55	27	4100
	3100 CMV 20S		M30 x 2	20	16					
	3100 CMV 22L		M30 x 2	22	18					
210	3102 CMV 20S	1"	M30 x 2	20	16	44,4	8	60	32	4131
	3102 CMV 25S		M36 x 2	25	20					
	3102 CMV 28L		M36 x 2	28	23					
210	3104 CMV 25S	1 1/4"	M36 x 2	25	20	50,8	8	60	38	4150
	3104 CMV 30S		M42 x 2	30	25					
	3104 CMV 35L		M45 x 2	35	30					
210	3106 CMV 35L	1 1/2"	M45 x 2	35	30	60,3	8	65	46	4187
	3106 CMV 42L		M52 x 2	42	36					
	3106 CMV 38S		M52 x 2	38	32					

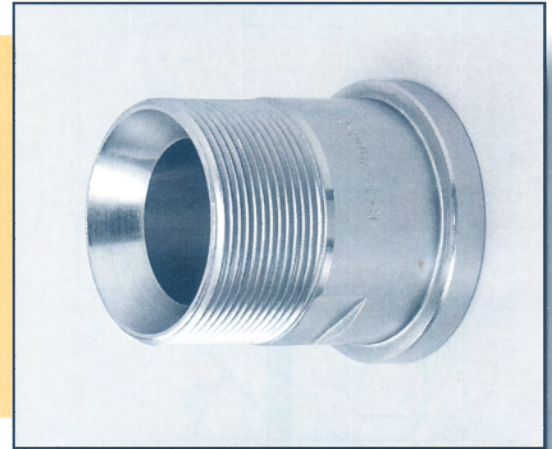
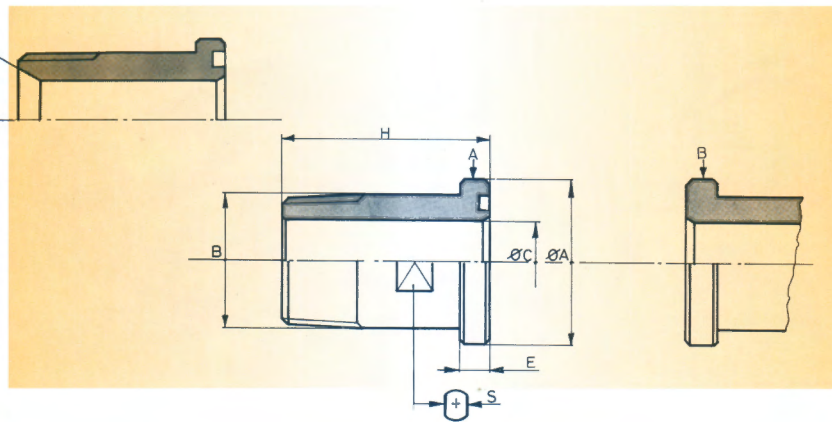
Lochbild 6000 PSI

Pmax bar	TYP	Nenn- grösse SAE	B	D	C	A	E	H	S	OR O-Ring
420	6080 CMV 12S	1/2"	M20 x 1,5	12	8	31,8	7,7	50	19	4075
	6080 CMV 14S		M22 x 1,5	14	10					
	6080 CMV 16S		M24 x 1,5	16	12					
420	6100 CMV 16S	3/4"	M24 x 1,5	16	12	41,3	8,7	65	30	4100
	6100 CMV 20S		M30 x 2	20	16					
	6100 CMV 22S		M30 x 2	22	18					
420	6102 CMV 20S	1"	M30 x 2	20	16	47,6	9,5	75	36	4131
	6102 CMV 25S		M36 x 2	25	20					
	6102 CMV 28L		M36 x 2	28	23					
420	6104 CMV 25S	1 1/4"	M36 x 2	25	20	54	10,3	80	41	4150
	6104 CMV 30S		M42 x 2	30	25					
	6104 CMV 35L		M45 x 2	35	30					
420	6106 CMV 30S	1 1/2"	M45 x 2	30	25	63,5	12,5	90	46	4187
	6106 CMV 38S		M52 x 2	38	32					
	6106 CMV 42L		M52 x 2	42	36					

Ausführung mit O-Ring-Nut: -A

Ausführung ohne O-Ring-Nut: -B

Collet taraudée BSP / Adapter BSP threaded



Lochbild 3000 PSI

Pmax bar	TYP	TYP	Nenn- grösse SAE	B	C	A	E	H	S	OR
	Rohrgewinde zylindrisch	Rohrgewinde konisch								O-Ring
210	3080 CG 012	3080 CGK 012	1/2"	G 1/2"	12	30,2	6,7	50	19	4075
	3080 CG 038	3080 CGK 038		G 3/8"	10					
210	3100 CG 034	3100 CGK 034	3/4"	G 3/4"	17	38,1	6,7	55	27	4100
	3100 CG 012	3100 CGK 012		G 1/2"	12					
210	3102 CG 100	3102 CGK 100	1"	G 1"	22	44,4	8	60	32	4131
	3102 CG 034	3102 CGK 034		G 3/4"	17					
210	3104 CG 114	3104 CGK 114	1 1/4"	G 1"1/4	27	50,8	8	65	41	4150
	3104 CG 100	3104 CGK 100		G 1"	22					
210	3106 CG 112	3106 CGK 112	1 1/2"	G 1"1/2	32	60,3	8	70	46	4187
	3106 CG 114	3106 CGK 114		G 1"1/4	27					
210	3108 CG 200	3108 CGK 200	2"	G 2"	40	71,4	9,5	75	55	4225
	3108 CG 112	3108 CGK 112		G 1"1/2	32					

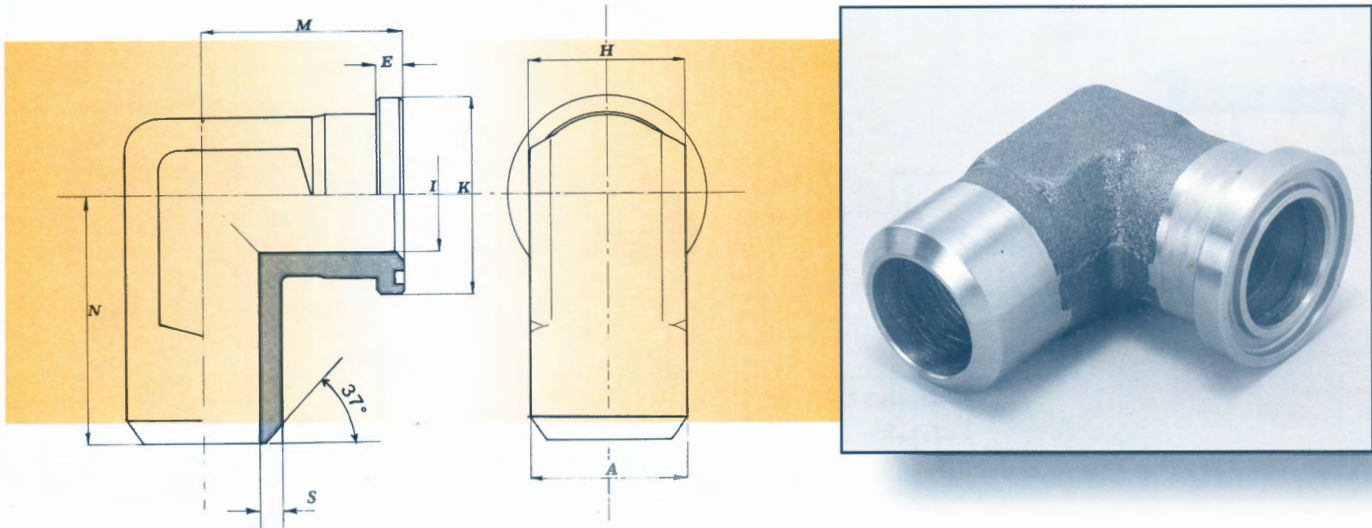
Lochbild 6000 PSI

Pmax bar	TYP	TYP	Nenn- grösse SAE	B	C	A	E	H	S	OR
	Rohrgewinde zylindrisch	Rohrgewinde konisch								O-Ring
420	6080 CG 012	6080 CGK 012	1/2"	G 1/2"	12	31,8	7,7	50	19	4075
	6080 CG 038	6080 CGK 038		G 3/8"	10					
420	6100 CG 034	6100 CGK 034	3/4"	G 3/4"	17	41,3	8,7	60	26	4100
	6100 CG 012	6100 CGK 012		G 1/2"	12					
420	6102 CG 100	6102 CGK 100	1"	G 1"	22	47,6	9,5	70	32	4131
	6102 CG 034	6102 CGK 034		G 3/4"	17					
420	6104 CG 114	6104 CGK 114	1 1/4"	G 1"1/4	27	54	10,3	75	36	4150
	6104 CG 100	6104 CGK 100		G 1"	22					
420	6106 CG 112	6106 CGK 112	1 1/2"	G 1"1/2	32	63,5	12,5	80	46	4187
	6106 CG 114	6106 CGK 114		G 1"1/4	27					
420	6108 CG 200	6108 CGK 200	2"	G 2"	40	79,4	12,5	90	55	4225
	6108 CG 112	6108 CGK 112		G 1"1/2	32					

Ausführung mit O-Ring-Nut: -A

Ausführung ohne O-Ring-Nut: -B

Coude à souder / Butt weld adapter 90°



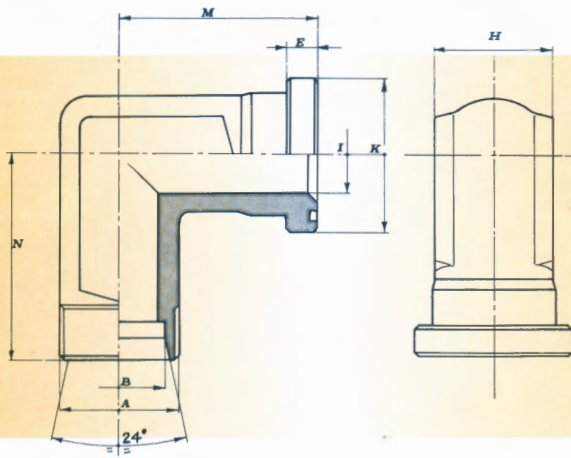
Lochbild 3000 PSI

Pmax bar	TYP	Nenn- grösse SAE	A	K	I	E	H	M	N	S	OR
											O-Ring
210	3080 ECST	1/2"	21,6	30,2	13	6,7	22	44	50	4,3	4075
210	3100 ECST	3/4"	27,2	38,1	19	6,7	27	53	64	4,1	4100
210	3102 ECST	1"	34,5	44,4	25	8	34	60	65	4,7	4131
210	3104 ECST	1 1/4"	42,8	50,8	30	8	42	55	64	6,4	4150
210	3106 ECST	1 1/2"	48,6	60,3	38	8	50	66	78	5,3	4187

Lochbild 6000 PSI

Pmax bar	TYP	Nenn- grösse SAE	A	K	I	E	H	M	N	S	OR
											O-Ring
420	6080 ECST	1/2"	21,6	31,8	13	7,7	22	44	50	4,3	4075
420	6100 ECST	3/4"	27,2	41,3	18	8,7	27	53	64	4,6	4100
420	6102 ECST	1"	34,5	47,6	22	9,5	34	60	62	6,3	4131
420	6104 ECST	1 1/4"	42,8	54	28	10,3	42	70	72	7,4	4150
420	6106 ECST	1 1/2"	48,6	63,5	32	12,5	50	80	84	8,3	4187

Collet taraudée métrique / Metric threaded 90° adapter



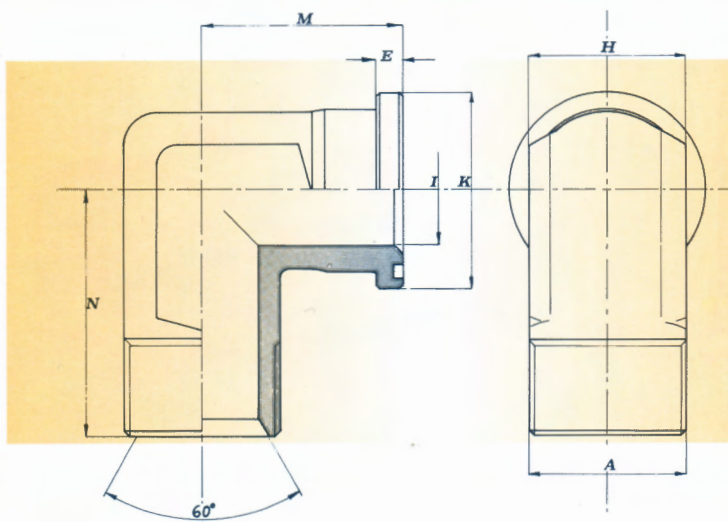
Lochbild 3000 PSI

Pmax bar	TYP	Nenn- grösse SAE	A	B	I	K	E	H	M	N	OR O-Ring
210	3080 ECMV 12S	1/2"	M20 x 1,5	12S	8						4075
	3080 ECMV 15L		M22 x 1,5	15L	12	30,2	6,7	22	44	50	
	3080 ECMV 16S		M24 x 1,5	16S	12						
	3080 ECMV 18L		M26 x 1,5	18L	14						
210	3100 ECMV 16S	3/4"	M24 x 1,5	16S	12						4100
	3100 ECMV 20S		M30 x 2	20S	16	38,1	6,7	27	53	64	
	3100 ECMV 22L		M30 x 2	22L	18						
210	3102 ECMV 20S	1"	M30 x 2	20S	16						4131
	3102 ECMV 25S		M36 x 2	25S	20	44,4	8	34	60	65	
	3102 ECMV 28L		M36 x 2	28L	23						
210	3104 ECMV 25S	1 1/4"	M36 x 2	25S	20						4150
	3104 ECMV 30S		M42 x 2	30S	25	50,8	8	42	55	64	
	3104 ECMV 35L		M45 x 2	35L	30						
210	3106 ECMV 35L	1 1/2"	M45 x 2	35L	30						4187
	3106 ECMV 42L		M52 x 2	42L	36	60,3	8	50	66	78	
	3106 ECMV 38S		M52 x 2	38S	32						

Lochbild 6000 PSI

Pmax bar	TYP	Nenn- grösse SAE	A	B	I	K	E	H	M	N	OR O-Ring
420	6080 ECMV 12S	1/2"	M20 x 1,5	12S	8						4075
	6080 ECMV 14S		M22 x 1,5	14S	10	31,8	7,7	22	44	50	
	6080 ECMV 16S		M24 x 1,5	16S	12						
420	6100 ECMV 16S	3/4"	M24 x 1,5	16S	12						4100
	6100 ECMV 20S		M30 x 2	20S	16	41,3	8,7	27	53	64	
	6100 ECMV 22L		M30 x 2	22L	18						
420	6102 ECMV 20S	1"	M30 x 2	20S	16						4131
	6102 ECMV 25S		M36 x 2	25S	20	47,6	9,5	34	60	62	
	6102 ECMV 28L		M36 x 2	28L	23						
420	6104 ECMV 25S	1 1/4"	M36 x 2	25S	20						4150
	6104 ECMV 30S		M42 x 2	30S	25	54	10,3	42	70	72	
	6104 ECMV 35L		M45 x 2	35L	30						
420	6106 ECMV 30S	1 1/2"	M45 x 2	30S	25						4187
	6106 ECMV 38S		M52 x 2	38S	32	63,5	12,5	50	80	84	
	6106 ECMV 42L		M52 x 2	42L	36						

Coude taraudée BSP / BSP threaded 90° adapter



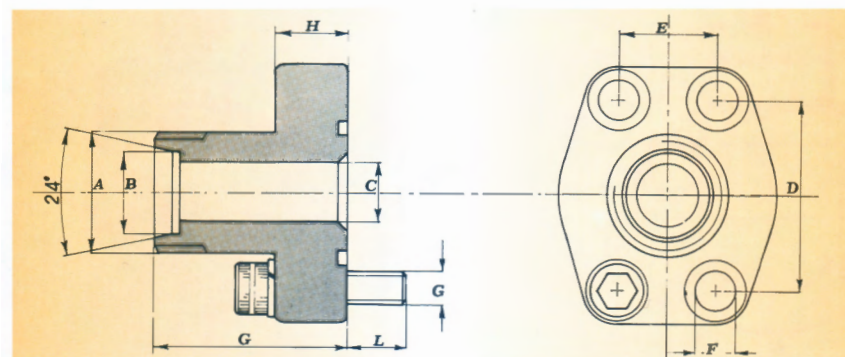
Lochbild 3000 PSI

Pmax bar	TYP	Nenn- grösse SAE	A	K	I	E	H	M	N	OR
										O-Ring
210	3080 ECG 038	1/2"	G 3/8"	30,2	10	6,7	22	44	50	4075
	3080 ECG 012		G 1/2"		12					
210	3100 ECG 012	1/4"	G 1/2"	38,1	12	6,7	27	53	64	4100
	3100 ECG 034		G 3/4"		17					
	3100 ECG 100		G 1"		19					
210	3102 ECG 034	1"	G 3/4"	44,4	17	8	34	60	65	4131
	3102 ECG 100		G 1"		22					
	3102 ECG 114		G 1 1/4"		25					
210	3104 ECG 100	1 1/4"	G 1"	50,8	22	8	42	55	64	4150
	3104 ECG 114		G 1 1/4"		28					
210	3106 ECG 114	1 1/2"	G 1 1/4"	60,3	28	8	50	66	78	4187
	3106 ECG 112		G 1 1/2"		34					

Lochbild 6000 PSI

Pmax bar	TYP	Nenn- grösse SAE	A	K	I	E	H	M	N	OR
										O-Ring
420	6080 ECG 038	1/2"	G 3/8"	31,8	10	7,7	22	44	50	4075
	6080 ECG 012		G 1/2"		12					
420	6100 ECG 012	1/4"	G 1/2"	41,3	14	8,7	27	53	64	4100
	6100 ECG 034		G 3/4"		17					
	6100 ECG 100		G 1"		19					
420	6102 ECG 034	1"	G 3/4"	47,6	17	9,5	34	60	62	4131
	6102 ECG 100		G 1"		22					
	6102 ECG 114		G 1 1/4"		25					
420	6104 ECG 100	1 1/4"	G 1"	54	22	10,3	42	70	72	4150
	6104 ECG 114		G 1 1/4"		27					
420	6106 ECG 114	1 1/2"	G 1 1/4"	63,5	27	12,5	50	80	84	4187
	6106 ECG 112		G 1 1/2"		32					

Bride taraudée métrique extérieur / Metric external threaded flange



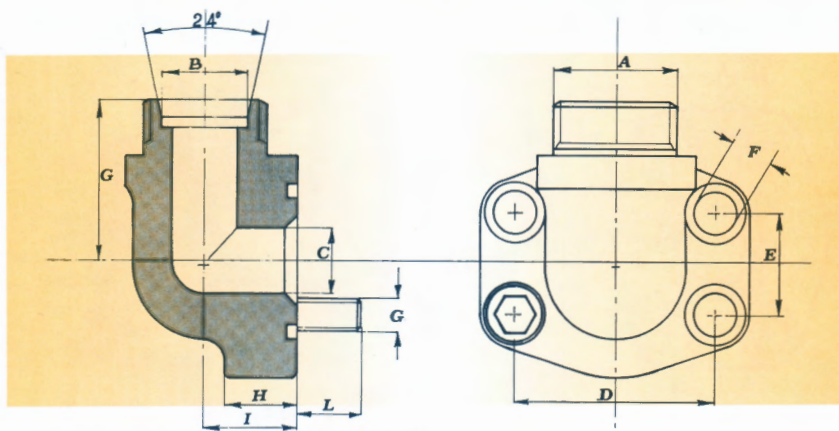
Lochbild 3000 PSI

Pmax bar	TYP	Nenn- grösse SAE	A	B	C	D	E	F	G	H	G Schrauben		L	OR O-Ring
											Metr.	UNC		
348	3080 MV 12S M	1/2"	M20 x 1,5	12	8	38	17,5	9	47	16	M8	5/16"	14	4075
	3080 MV 15L M		M22 x 1,5	15	11									
	3080 MV 16S M		M24 x 1,5	16	12									
348	3100 MV 16S M	3/4"	M24 x 1,5	16	12	47,6	22,2	11	52	18	M10	3/8"	14	4100
	3100 MV 20S M		M30 x 2	20	16									
	3100 MV 22L M		M30 x 2	22	18									
348	3102 MV 20S M	1"	M30 x 2	20	16	52,4	26,2	11	60	18	M10	3/8"	14	4131
	3102 MV 25S M		M36 x 2	25	20									
	3102 MV 28L M		M36 x 2	28	23									
278	3104 MV 25S M	1 1/4"	M36 x 2	25	20	58,7	30,2	11,5	60	21	M10	7/16"	18	4150
	3104 MV 30S M		M42 x 2	30	25									
	3104 MV 35L M		M45 x 2	35	30									
210	3106 MV 35L M	1 1/2"	M45 x 2	35	30	70	35,7	13,5	70	25	M12	1/2"	18	4187
	3106 MV 38S M		M52 x 2	38	32									
	3106 MV 42L M		M52 x 2	42	36									
210	3108 MV 42L M	2"	M52 x 2	42	32	77,8	42,9	13,5	74	25	M12	1/2"	18	4225
	3108 MV 38S M		M52 x 2	38	36									

Lochbild 6000 PSI

Pmax bar	TYP	Nenn- grösse SAE	A	B	C	D	E	F	G	H	G Schrauben		L	OR O-Ring
											Metr.	UNC		
420	6080 MV 12S M	1/2"	M20 x 1,5	12	8	40,5	18,3	9	47	16	M8	5/16"	14	4075
	6080 MV 14S M		M22 x 1,5	14	10									
	6080 MV 16S M		M24 x 1,5	16	12									
420	6100 MV 16S M	3/4"	M24 x 1,5	16	12	50,8	23,8	11	52	18	M10	3/8"	14	4100
	6100 MV 20S M		M30 x 2	20	16									
	6100 MV 22L M		M30 x 2	22	18									
420	6102 MV 20S M	1"	M30 x 2	20	16	57,1	27,8	13	60	21	M12	7/16"	14	4131
	6102 MV 25S M		M36 x 2	25	20									
	6102 MV 28L M		M36 x 2	28	23									
420	6104 MV 25S M	1 1/4"	M36 x 2	25	20	66,7	31,6	15	68	24	M14	1/2"	18	4150
	6104 MV 30S M		M42 x 2	30	25									
	6104 MV 35L M		M45 x 2	35	30									
420	6106 MV 30S M	1 1/2"	M42 x 2	30	25	79,4	36,7	17	72	27	M16	5/8"	20	4187
	6106 MV 38S M		M52 x 2	38	32									
	6106 MV 42L M		M52 x 2	42	36									

Coude taraudée métrique extérieur / Metric external threaded flange 90°



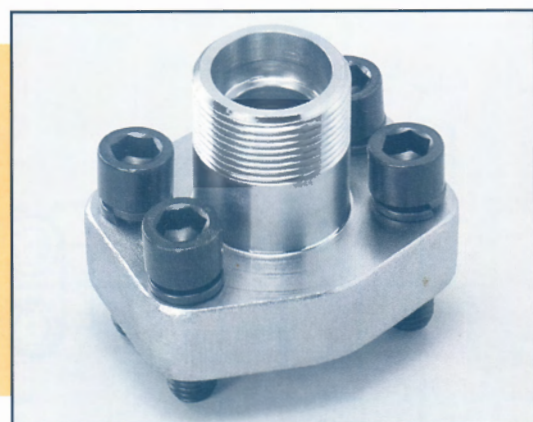
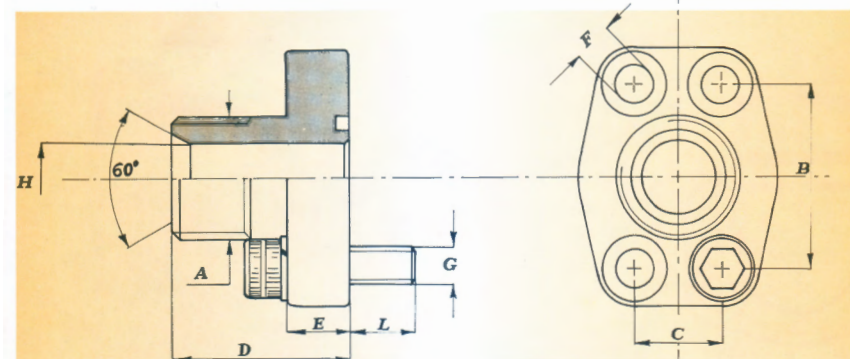
Lochbild 3000 PSI

Pmax bar	TYP	Nenn- grösse SAE	A	B	C	D	E	F	G	H	I	Schrauben		L	OR O-Ring	
												Metr.	UNC			
	3080 EMV 12S M		M20 x 1,5	12	8											
348	3080 EMV 15L M	1/2"	M22 x 1,5	15	11	38	17,5	9	36	16	18	M 8	5/16"	14	4075	
	3080 EMV 16S M		M24 x 1,5	16	12											
	3100 EMV 16S M		M24 x 1,5	16	12											
348	3100 EMV 20S M	3/4"	M30 x 2	20	16	47,6	22,2	11	38	18	22	M10	3/8"	14	4100	
	3100 EMV 22L M		M30 x 2	22	18											
	3102 EMV 20S M		M30 x 2	20	16											
348	3102 EMV 25S M	1"	M36 x 2	25	20	52,4	26,2	11	42	19	28	M10	3/8"	14	4131	
	3102 EMV 28L M		M36 x 2	28	23											
	3104 EMV 25S M		M36 x 2	25	20											
278	3104 EMV 30S M	1 1/4"	M42 x 2	30	25	58,7	30,2	11,5	50	22	30	M10	7/16"	18	4150	
	3104 EMV 35L M		M45 x 2	35	30											
	3106 EMV 35L M		M45 x 2	35	30											
210	3106 EMV 38S M	1 1/2"	M52 x 2	38	32	69,7	35,7	13,5	58	25	36	M12	1/2"	18	4187	
	3106 EMV 42L M		M52 x 2	42	36											

Lochbild 6000 PSI

Pmax bar	TYP	Nenn- grösse SAE	A	B	C	D	E	F	G	H	I	Schrauben		L	OR O-Ring
												Metr.	UNC		
	6080 EMV 12S M		M20 x 1,5	12	8										
420	6080 EMV 14S M	1/2"	M22 x 1,5	14	10	40,5	18,3	9	36	16	20	M 8	5/16"	14	4075
	6080 EMV 16S M		M24 x 1,5	16	12										
	6100 EMV 16S M		M24 x 1,5	16	12										
420	6100 EMV 20S M	3/4"	M30 x 2	20	20	50,8	23,8	11	41	19	26	M10	3/8"	14	4100
	6100 EMV 22L M		M30 x 2	22	23										
	6102 EMV 20S M		M30 x 2	20	16										
420	6102 EMV 25S M	1"	M36 x 2	25	20	57,1	27,8	13	50	24	30	M12	7/16"	14	4131
	6102 EMV 28L M		M36 x 2	28	23										
	6104 EMV 25S M		M36 x 2	25	20										
420	6104 EMV 30S M	1 1/4"	M42 x 2	30	25	66,7	31,6	15	58	25	36	M14	1/2"	18	4150
	6104 EMV 35L M		M45 x 2	35	30										
	6106 EMV 30S M		M42 x 2	30	25										
420	6106 EMV 38S M	1 1/2"	M52 x 2	38	32	79,4	36,7	17	65	26	41	M16	5/8"	18	4187
	6106 EMV 42L M		M52 x 2	42	36										

Bride taraudée BSP extérieur / BSP external threaded flange



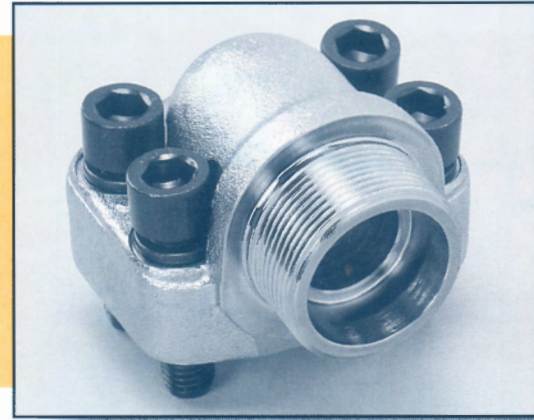
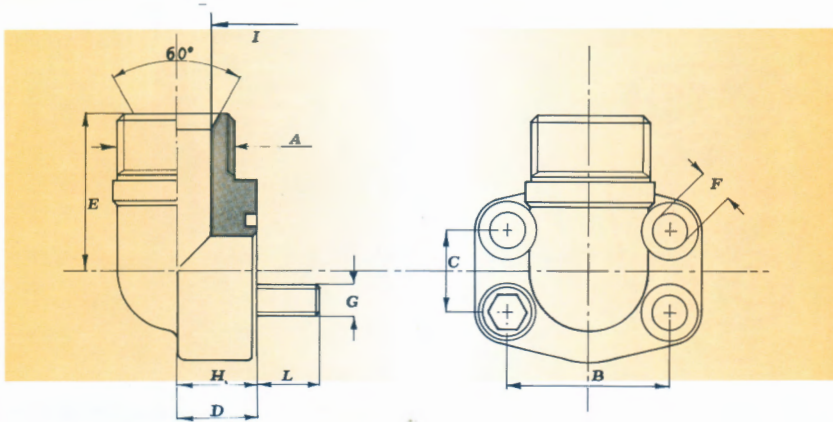
Lochbild 3000 PSI

Pmax bar	TYP	Nenn- grösse SAE	A	B	C	D	E	F	G		H	L	OR O-Ring
									Schrauben Metr.	UNC			
	3080 GV 038 M		G 3/8"			37					10		
348	3080 GV 012 M	1/2"	G 1/2"	38	17,5	39	16	9	M8	5/16"	12	14	4075
	3080 GV 034 M		G 3/4"			42					13		
	3100 GV 012 M		G 1/2"			42					12		
348	3100 GV 034 M	3/4"	G 3/4"	47,6	22,2	45	18	11	M10	3/8"	17	14	4100
	3100 GV 100 M		G 1"			47					19		
	3102 GV 034 M		G 3/4"			47					17		
348	3102 GV 100 M	1"	G 1"	52,4	26,2	49	18	11	M10	3/8"	22	14	4131
	3102 GV 114 M		G 1 1/4"			49					25		
	3104 GV 100 M		G 1"			53					22		
278	3104 GV 114 M	1 1/4"	G 1 1/4"	58,7	30,2	53	21	11,5	M10	7/16"	27	18	4150
	3104 GV 112 M		G 1 1/2"			55					31		
	3106 GV 114 M		G 1 1/4"	69,9	35,7	59					27		
210	3106 GV 112 M	1 1/2"	G 1 1/2"			61	24	13,5	M12	1/2"	34	18	4187
	3106 GV 200 M		G 2"			63					38		
	3108 GV 112 M		G 1 1/2"	77,8	42,9	69	25	13,5	M12	1/2"	34	19	4225
210	3108 GV 200 M	2"	G 2"										

Lochbild 6000 PSI

Pmax bar	TYP	Nenn- grösse SAE	A	B	C	D	E	F	G		H	L	OR O-Ring
									Schrauben Metr.	UNC			
	6080 GV 012 M		G 3/8"			38					10		
420	6080 GV 012 M	1/2"	G 1/2"	40,5	18,2	40	16	9	M8	5/16"	12	14	4075
	6080 GV 012 M		G 3/4"			43					13		
	6100 GV 012 M		G 1/2"			44					12		
420	6100 GV 034 M	3/4"	G 3/4"	50,8	23,8	47	18	11	M10	3/8"	17	14	4100
	6100 GV 100 M		G 1"			49					19		
	6102 GV 034 M		G 3/4"			54					17		
420	6102 GV 100 M	1"	G 1"	57,1	27,8	56	21	13	M12	7/16"	22	18	4131
	6102 GV 114 M		G 1 1/4"			56					25		
	6104 GV 100 M		G 1"			61					22		
420	6104 GV 114 M	1 1/4"	G 1 1/4"	66,7	31,6	61	24	15	M14	1/2"	27	18	4150
	6104 GV 112 M		G 1 1/2"			63					31		
	6106 GV 114 M		G 1 1/4"	79,4	36,7	65	27	17	M16	5/8"	27	20	4187
420	6106 GV 112 M	1 1/2"	G 1 1/2"			67							

Coude taraudée BSP extérieur / BSP external threaded flange 90°



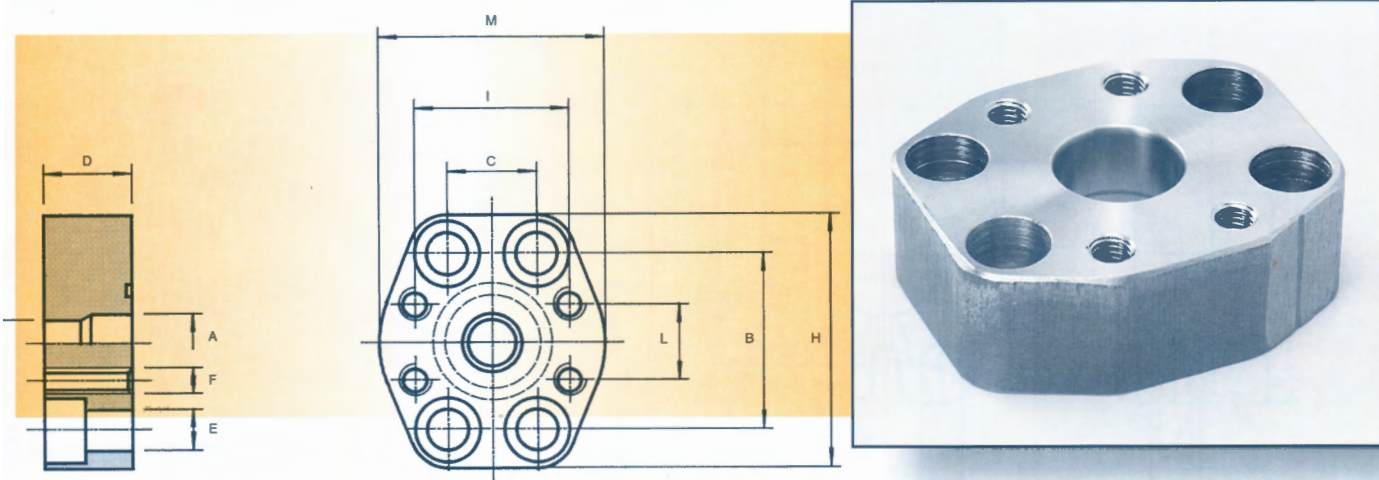
Lochbild 3000 PSI

Pmax bar	TYP	Nenn- größe SAE	A	B	C	D	E	F	G		H	L	OR O-Ring
									Schrauben Metr.	UNC			
	3080 EGV 038 M		G 3/8"			37					10		
348	3080 EGV 012 M	1/2"	G 1/2"	38	17,5	39	16	9	M8	5/16"	12	14	4075
	3080 EGV 034 M		G 3/4"			42					13		
	3100 EGV 012 M		G 1/2"			42					12		
348	3100 EGV 034 M	3/4"	G 3/4"	47,6	22,2	45	18	11	M10	3/8"	17	14	4100
	3100 EGV 100 M		G 1"			47					19		
	3102 EGV 034 M		G 3/4"			47					17		
348	3102 EGV 100 M	1"	G 1"	52,4	26,2	49	18	11	M10	3/8"	22	14	4131
	3102 EGV 114 M		G 1 1/4"			49					25		
	3104 EGV 100 M		G 1"			53					22		
278	3104 EGV 114 M	1 1/4"	G 1 1/4"	58,7	30,2	53	21	11,5	M10	7/16"	27	18	4150
	3104 EGV 112 M		G 1 1/2"			55					31		
	3106 EGV 114 M		G 1 1/4"	69,9	35,7	59					27		
210	3106 EGV 112 M	1 1/2"	G 1 1/2"			61	24	13,5	M12	1/2"	34	18	4187
	3106 EGV 200 M		G 2"			63					38		

Lochbild 6000 PSI

Pmax bar	TYP	Nenn- größe SAE	A	B	C	D	E	F	G		H	L	OR O-Ring
									Schrauben Metr.	UNC			
	6080 EGV 038 M		G 3/8"			38					10		
420	6080 EGV 012 M	1/2"	G 1/2"	40,5	18,2	40	16	9	M8	5/16"	12	14	4075
	6080 EGV 034 M		G 3/4"			43					13		
	6100 EGV 012 M		G 1/2"			44					12		
420	6100 EGV 034 M	3/4"	G 3/4"	50,8	23,8	47	18	11	M10	3/8"	17	14	4100
	6100 EGV 100 M		G 1"			49					19		
	6102 EGV 034 M		G 3/4"			54					17		
420	6102 EGV 100 M	1"	G 1"	57,1	27,8	56	21	13	M12	7/16"	22	18	4131
	6102 EGV 114 M		G 1 1/4"			56					25		
	6104 EGV 100 M		G 1"			61					22		
420	6104 EGV 114 M	1 1/4"	G 1 1/4"	66,7	31,6	61	24	15	M14	1/2"	27	18	4150
	6104 EGV 112 M		G 1 1/2"			63					31		
	6106 EGV 114 M		G 1 1/4"	79,4	36,7	65	27	17	M16	5/8"	27	20	4187
420	6106 EGV 112 M	1 1/2"	G 1 1/2"			67							

Bride d'adaptation / Straight adapter flange

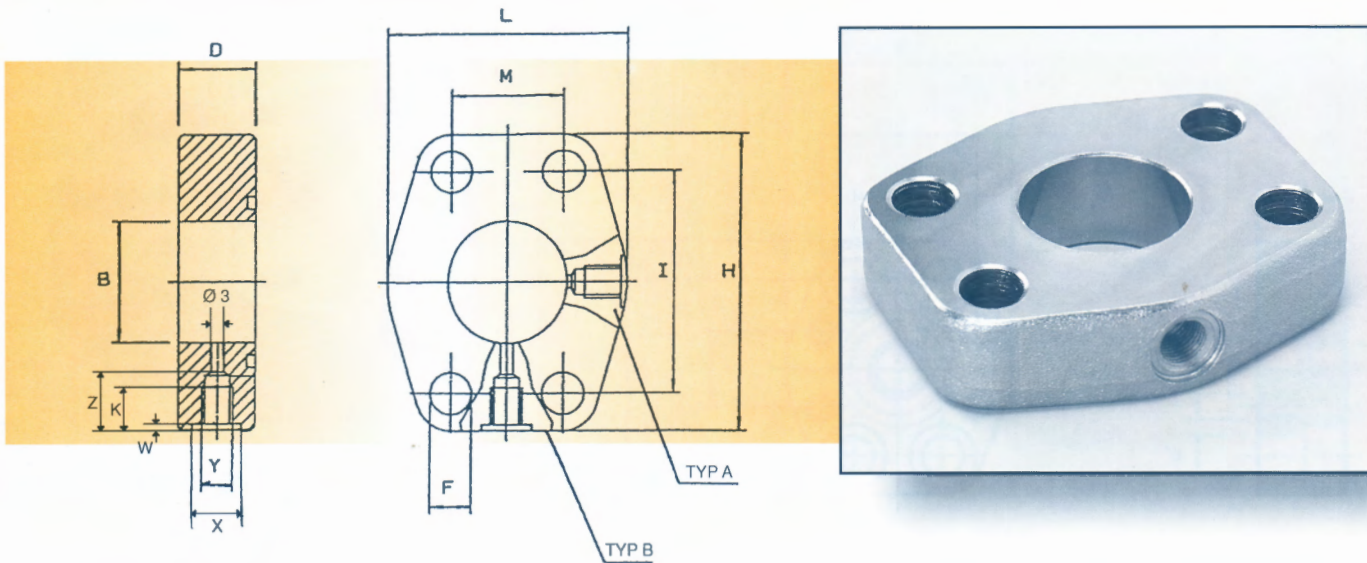


Lochbild 3000 PSI

Pmax bar	TYP	Lochbild	A	B	C	D	E	F	G	H	I	L	M	OR
		SAE												O-Ring
210	3102 ZFV	1" x 1"	25	52,4	26,2	28	11	M10	25	71	52,4	26,2	71	4131
210	3102 ZFV 034	1" x 3/4"	25	52,4	26,2	28	11	M10	19	71	47,6	22,2	71	4131
210	3104 ZFV	1 1/4" x 1 1/4"	30	58,7	30,2	28	11	M10	30	80	58,7	30,2	80	4150
210	3104 ZFV 100	1 1/4" x 1"	30	58,7	30,2	28	11	M10	25	80	52,4	26,2	71	4150
210	3106 ZFV	1 1/2" x 1 1/2"	38	70	35,7	32	13	M12	38	94	70	35,7	94	4187
210	3106 ZFV 114	1 1/2" x 1 1/4"	38	70	35,7	32	13	M12	30	94	58,7	30,2	80	4187
210	3108 ZFV	2" x 2"	50	77,8	42,9	32	13	M12	50	103	77,8	42,9	103	4225
210	3108 ZFV 112	2" x 1 1/2"	50	77,8	42,9	32	13	M12	38	103	70	35,7	94	4225
175	3110 ZFV	2 1/2" x 2 1/2"	63	89	50,8	32	13	M12	63	115	89	50,8	115	4275
175	3110 ZFV 200	2 1/2" x 2"	63	89	50,8	32	13	M12	50	115	77,8	42,9	103	4275
138	3112 ZFV	3" x 3"	73	106,4	62	36	17	M16	73	135	106,4	62	135	4337
138	3112 ZFV 212	3" x 2 1/2"	73	106,4	62	36	17	M16	63	135	89	50,8	115	4337

Lochbild 6000 PSI

Pmax bar	TYP	Lochbild	A	B	C	D	E	F	G	H	I	L	M	OR
		SAE												O-Ring
420	6100 ZFV	3/4" x 3/4"	19	50,8	23,8	28	11	M10	19	71	50,8	23,8	71	4100
420	6102 ZFV	1" x 1"	25	57,1	27,8	36	13	M12	25	80	57,1	27,8	80	4131
420	6102 ZFV 034	1" x 3/4"	25	57,1	27,8	30	13	M10	19	80	50,8	23,8	71	4131
420	6104 ZFV	1 1/4" x 1 1/4"	30	66,7	31,6	35	15	M14	30	94	66,7	31,6	94	4150
420	6104 ZFV 100	1 1/4" x 1"	30	66,7	31,6	25	15	M12	25	94	57,1	27,8	80	4150
420	6106 ZFV	1 1/2" x 1 1/2"	38	79,4	36,7	50	17	M16	38	106	79,4	36,7	106	4187
420	6106 ZFV 114	1 1/2" x 1 1/4"	38	79,4	36,7	50	17	M14	30	106	66,7	31,6	94	4187
420	6108 ZFV	2" x 2"	50	96,8	44,4	50	21	M20	50	135	96,8	44,4	135	4225
420	6108 ZFV 112	2" x 1 1/2"	50	96,8	44,4	50	21	M16	38	135	79,4	36,7	106	4225
420	6110 ZFV 200	2 1/2" x 2"	63	123,8	58,7	55	25	M20	50	166	96,8	44,4	150	4275
420	6112 ZFV 200	3" x 2"	73	152,4	71,4	55	31	M20	50	208	96,8	44,4	178	4337



Lochbild 3000 PSI

Pmax bar	TYP	Nenngrösse SAE	B	D	F	H	I	L	M	Y	OR
348	3102 ZP	1"	25	19	11	71	52,4	53	26,2	M10-G18	4131
278	3104 ZP	1 1/4"	31	20	11,5	80	58,7	69	30,2	M10-M12-G18	4150
210	3106 ZP	1 1/2"	38	25	13,5	94	70	77	35,7	M10-M12-M14-G18-G14	4187
210	3108 ZP	2"	50	25	13,5	103	77,8	89	42,9	M10-M12-M14-G18-G14	4225
175	3110 ZP	2 1/2"	63	25	13,5	115	89	101	50,8	M10-M12-M14-G18-G14	4275
138	3112 ZP	3"	73	27	17	135	106,4	124	62	M10-M12-M14-M16-G18-G14-G38	4337
35	3114 ZP	3 1/2"	89	27	17	152	120,7	136	70	M10-M12-M14-M16-G18-G14-G38	4387
35	3116 ZP	4"	99	26	17	162	130	146	77,8	M10-M12-M14-M16-G18-G14-G38	4437
35	3120 ZP	5"	120	23	17	184	152,4	180	92	M10-M12-M14-M16-G18-G14-G38	4537

Lochbild 6000 PSI

Pmax bar	TYP	Nenngrösse SAE	B	D	F	H	I	L	M	Y	OR
420	6102 ZP	1"	25	22	13	80	57,1	69	27,8	M10-M12-G18	4131
420	6104 ZP	1 1/4"	31	26	15	94	66,7	77	31,6	M10-M12-G18	4150
420	6106 ZP	1 1/2"	38	30	17	106	79,4	89	36,7	M10-M12-M14-G18-G14	4187
420	6108 ZP	2"	50	36	21	135	96,8	116	44,4	M10-M12-M14-M16-G18-G14-G38	4225
420	6110 ZP	2 1/2"	63	45	25	166	123,8	150	58,7	M10-M12-M14-M16-G18-G14-G38	4275
420	6112 ZP	3"	73	55	32	208	152,4	178	71,4	M10-M12-M14-M16-G18-G14-G38	4337

Bestellbezeichnung:

3104 ZP G18-A

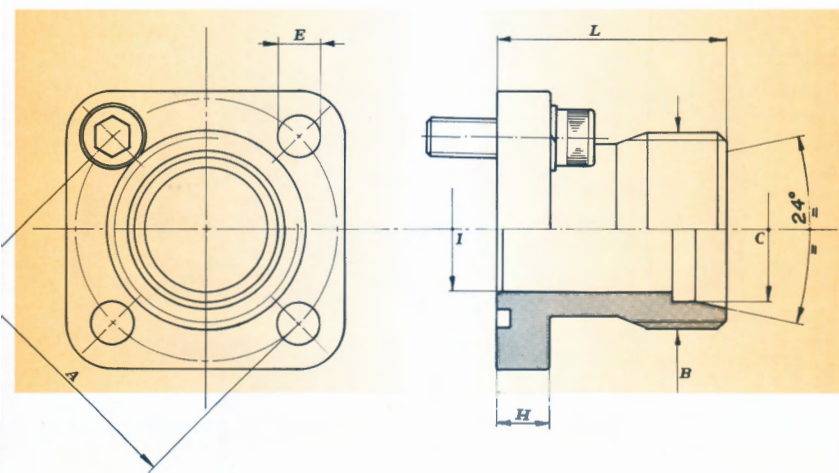


Messanschluss auf der breiten Seite: -A
Messanschluss auf der schmalen Seite: -B

Dimensionen Messanschluss-Gewinde

	Y	X	K	W	Z
M10	M10 x 1	15	8	1,5	13,5
M12	M12 x 1,5	18	12	1,5	18,5
M14	M14 x 1,5	20	12	1,5	11,1
M16	M16 x 1,5	22	12	1,5	18,5
G18	G 1/8"	15	10	1,5	16,5
G18	G 1/4"	19	12	1,5	19,5
G38	G 3/8"	23	13	1,5	19,5

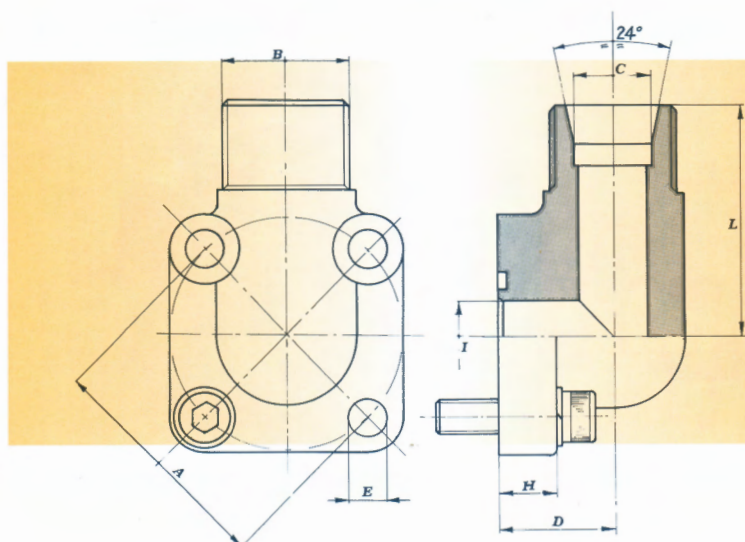
Bride pompe taraudée extérieur / Pump connector



Pmax bar	TYP	A	B	C	E	H	I	L	M	OR
										Schrauben
315	PMV 35-10 L M		M16 x 1,5	10			8			
315	PMV 35-12 L M	35	M18 x 1,5	12	6,5	8	10	30	M6 x 20	3075
250	PMV 35-15 L M		M22 x 1,5	15			12			
315	PMV 35-16 S M		M24 x 1,5	16			12			
100	PMV 40-15 L M		M22 x 1,5	15			12			
100	PMV 40-18 L M		M26 x 1,5	18			15			
100	PMV 40-22 L M	40	M30 x 2	22	6,5	8	19	35	M6 x 20	3100
100	PMV 40-28 L M		M36 x 2	28			19			
250	PMV 40-20 S M		M30 x 2	20			16			
250	PMV 55-20 S M		M30 x 2	20			16			
250	PMV 55-25 S M	55	M36 x 2	25	8,5	12	20	50	M8 x 25	3125
250	PMV 55-30 S M		M42 x 2	30			26			
100	PMV 55-35 L M		M45 x 2	35			26			

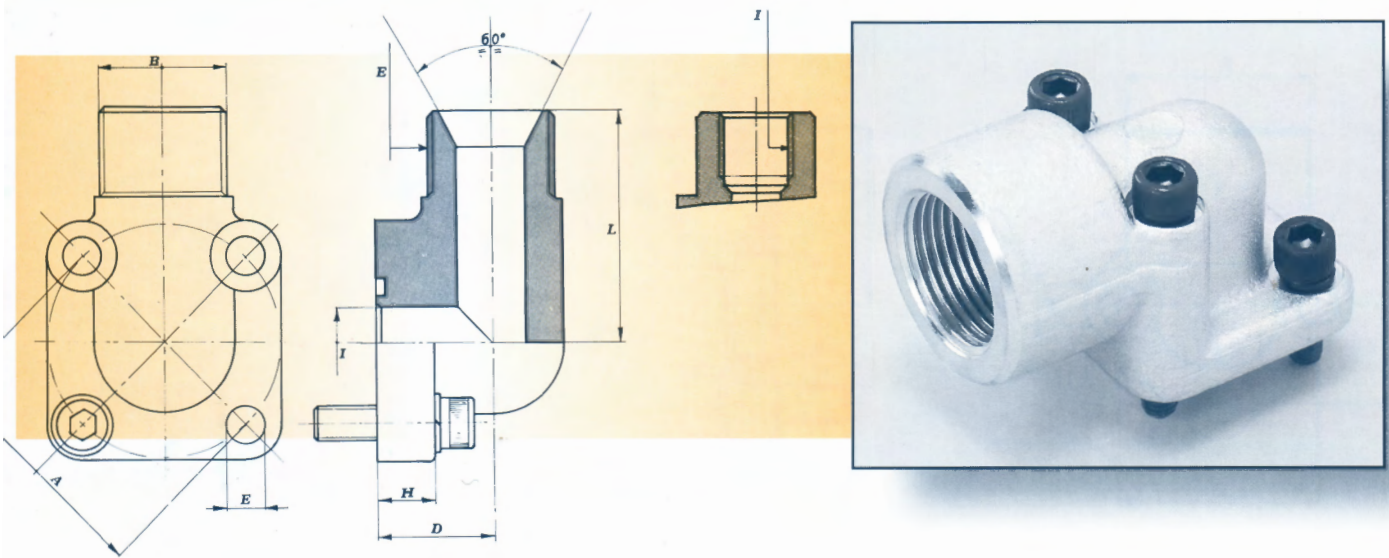
Pumpen-Eckflansch mit Schneidringanschluss EPMV

Coude pompe taraudée métrique extérieur / Pump connector 90°



Pmax bar	TYP	A	B	C	D	E	H	I	L	M		OR
										Schrauben		O-Ring
315	EPMV 35-10L M		M16 x 1,5	10	16,5			8			6 x 35	
315	EPMV 35-12L M	35	M18 x 1,5	12	16,5	6,5	8	10	38	6 x 20	6 x 35	3075
250	EPMV 35-15L M		M22 x 1,5	15	16,5			12	6 x 35			
315	EPMV 35-16S M		M24 x 1,5	16	20			12	6 x 40			
100	EPMV 40-15L M		M22 x 1,5	15	22,5			12	38		6 x 40	
100	EPMV 40-18L M		M26 x 1,5	18	22,5			15	38		6 x 40	
100	EPMV 40-22L M	40	M30 x 2	22	22,5	6,5	8	18	38	6 x 20	6 x 40	3100
100	EPMV 40-28L M		M36 x 2	28	28			18	6 x 50			
250	EPMV 40-20S M		M30 x 2	20	22,5			16	6 x 40			
100	EPMV 55-35L M		M45 x 2	35	31			26	49		8 x 60	
250	EPMV 55-20S M		M30 x 2	20	24			16	46		8 x 45	
250	EPMV 55-25S M	55	M36 x 2	25	31	8,5	12	20	49	8 x 25	8 x 60	3125
250	EPMV 55-30S M		M42 x 2	30	31			26	8 x 60			
100	EPMV 55-42L M		M52 x 2	42	40			26	8 x 70			
250	EPMV 55-38S M		M52 x 2	38	40			26	8 x 70			

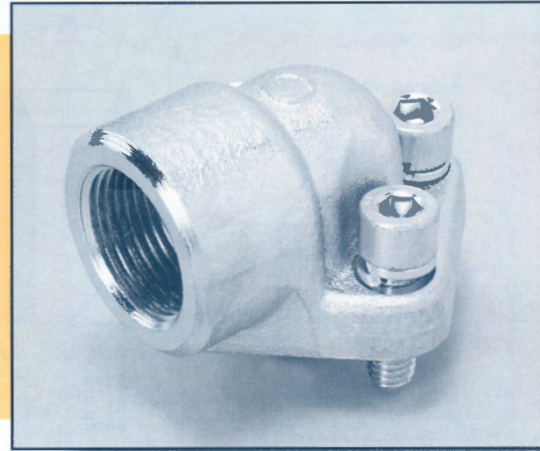
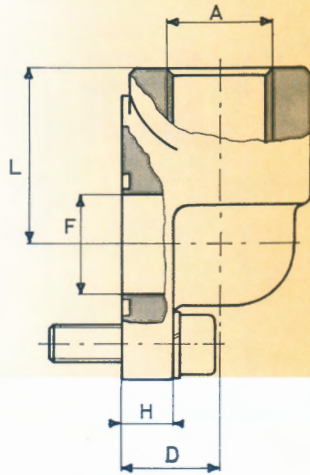
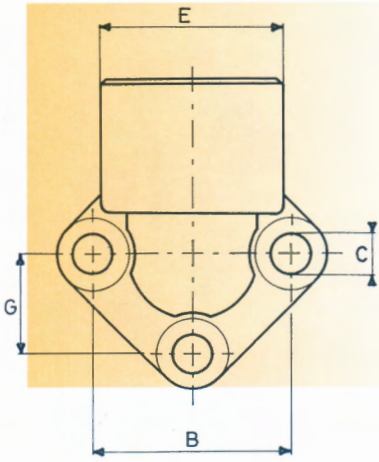
Coude pompe taraudée BSP / Pump connector 90° BSP-threaded



Pmax bar	TYP mit Aussen- gewinde	TYP mit Innen- gewinde	A	B	D	E	H	I	L	M Schrauben		OR O-Ring
										2x	2x	
315	EPGA 35-038 M	EPGI 35-038 M	35	G 3/8"	16,5	6,5	8	12	38	6 x 20	6 x 35	3075
	EPGA 35-012 M	EPGI 35-012 M		G 1/2"	16,5						6 x 35	
	EPGA 35-034 M	EPGI 35-034 M		G 3/4"	20						6 x 40	
250	EPGA 40-038 M	EPGI 40-038 M	40	G 3/8"	22,5	6,5	8	12	38	6 x 20	6 x 40	3100
	EPGA 40-012 M	EPGI 40-012 M		G 1/2"	22,5						6 x 40	
	EPGA 40-034 M	EPGI 40-034 M		G 3/4"	22,5						6 x 40	
	EPGA 40-100 M	EPGI 40-100 M		G 1"	28						6 x 50	
250	EPGA 55-012 M	EPGI 55-012 M	55	G 1/2"	24	8,5	12	22	49	8 x 25	8 x 45	3125
	EPGA 55-034 M	EPGI 55-034 M		G 3/4"	24						8 x 60	
	EPGA 55-100 M	EPGI 55-100 M		G 1"	31						8 x 70	
	EPGA 55-114 M	EPGI 55-114 M		G 1 1/4"	31						26	
	EPGA 55-112 M	EPGI 55-112 M		G 1 1/2"	40						26	

3-Loch Pumpen-Eckflansch mit BSP-Gewinde ERP

Coude pompe taraudée BSP / Pump connector 90° BSP-threaded



Pmax bar	TYP	B	G	C	E	A	L	F	H	D	Loch-Anzahl	Schrauben	OR O-Ring
315	ERP 26-038 M	26	13	5,5	30	G 3/8"	28	11	9	17	3	M5 x 18	2062
	ERP 26-012 M					G 1/2"							
315	ERP 30-038 M	30	15	6,5	30	G 3/8"	28	12	9	17	3	M6 x 20	121
	ERP 30-012 M					G 1/2"							
315	ERP 40-038 M	40	20	8,5	36	G 3/8"	36	18	11,5	23	3	M8 x 25	132
	ERP 40-012 M					G 1/2"							
	ERP 40-034 M					G 3/4"							
315	ERP 51-034 M	51	25,5	10,5	45	G 3/4"	46	24	13	26	3	M10 x 30	4118
	ERP 51-100 M					G 1"							
	ERP 56-034 M	56	28	11	55	G 3/4"	55	31	14	35	3	M10 x 30	4150
	ERP 56-100 M					G 1"							
278	ERP 62-114 M	62	31	13	55	G 1 1/4"	58	38	15	38	3	M12 x 35	4187
	ERP 62-100 M					G 1"							
	ERP 62-114 M12					G 1 1/4"							
	ERP 62-100 M12					G 1"							
210	ERP 72,5-112 M	72,5	36,2	13	62	G 1 1/2"	58	38	15	38	3	M12 x 35	4187
	ERP 72,5-114 M					G 1 1/4"							